

EL CLIMA



DE TU
VIDA



TOSHIBA

Tarifa
Enriquecida
octubre
2022

**VIVIENDAS
COMERCIOS
EDIFICIOS
CALEFACCIÓN**

toshiba-aire.es

[toshiba-aire.es /club-profesionales-toshiba/](http://toshiba-aire.es/club-profesionales-toshiba/)



TOSHIBA



Aire acondicionado robusto, eficiente

| | HAORI | SHORAI | SΞIYA+ |
|-----------------------------------|------------------------|------------|-------------|
| Modo silencioso 19db(A) U. Int. | ● | ● | ● |
| Control sonoro unidad exterior | ● | ● | ● |
| Magic-Coil® y autolimpieza | ● | ● | ● |
| Acceso e instalación simplificada | ● | ● | ● |
| Sistema HADA Toshiba | ● | ● | |
| Control remoto de diseño | ● | ● | ● |
| WiFi | ● | ● | ● |
| Control por voz | ● | ● | ● |
| Filtros | ● | ● | ● |
| | Ultra-Pure + Ionizador | Ultra-Pure | Ultra-Fresh |

- DE SERIE
- OPCIONAL



TOSHIBA

RESIDENCIAL

1X1

MULTI



Residencial 1x1

SEIYA+



MÁXIMA EFICIENCIA
SEER **7,0**
SCOP **4,6**



CAPACIDAD
2,0 kW > 7,0 kW



FUNCIONAMIENTO
-15 °C > 46 °C

- **A++/A+**
- Interior super silenciosa **19db(A)**
- Exterior super silenciosa **39db(A)**
- Toshiba **Magic Coil** de serie
- Control inalámbrico rediseñado



FICHA TÉCNICA

| Modelo | Cap. Nominal Refrigeración | Cap. Nominal Calefacción | SEER/SCOP | Clase | Unidad Exterior | | Unidad Interior | | Precio Conjunto |
|-----------|----------------------------|--------------------------|-------------|-----------|-----------------|---------|-----------------|--------|-----------------|
| | | | | | Código | Precio | Código | Precio | |
| SEIYA+ 7 | 2,0 kW | 2,5 kW | 6,90 / 4,60 | A++ / A++ | RAS-07E2AVG-E | 529 € | RAS-B07E2KVG-E | 340 € | 869 € |
| SEIYA+ 10 | 2,5 kW | 3,2 kW | 7,00 / 4,60 | A++ / A++ | RAS-10E2AVG-E | 547 € | RAS-B10E2KVG-E | 352 € | 899 € |
| SEIYA+ 13 | 3,3 kW | 3,6 kW | 7,00 / 4,60 | A++ / A++ | RAS-13E2AVG-E | 600 € | RAS-B13E2KVG-E | 379 € | 979 € |
| SEIYA+ 16 | 4,2 kW | 5,0 kW | 7,00 / 4,60 | A++ / A++ | RAS-16E2AVG-E | 994 € | RAS-B16E2KVG-E | 645 € | 1.639 € |
| SEIYA+ 18 | 5,0 kW | 5,4 kW | 7,00 / 4,40 | A++ / A+ | RAS-18E2AVG-E | 1.128 € | RAS-18E2KVG-E | 731 € | 1.859 € |
| SEIYA+ 24 | 6,5 kW | 7,0 kW | 6,90 / 4,30 | A++ / A+ | RAS-24E2AVG-E | 1.266 € | RAS-24E2KVG-E | 812 € | 2.078 € |

Incluye control inalámbrico y filtros UltraFresh.

| Opcionales | Control programable | RB-RXS33-E | 84 € | Kit WiFi | RB-N106S-G | 146 € | Filtros UltraPure | 818F0050 | 14 € |
|------------|---------------------|------------|------|----------|------------|-------|-------------------|----------|------|
|------------|---------------------|------------|------|----------|------------|-------|-------------------|----------|------|

SHORAI



MÁXIMA EFICIENCIA
SEER **8,6**
SCOP **5,1**



CAPACIDAD
2,0 kW > 7,0 kW



FUNCIONAMIENTO
-15 °C > 46 °C

- **A+++/A+++**
- Interior super silenciosa **19db(A)**
- Exterior super silenciosa **40db(A)**
- Toshiba **Magic Coil** de serie
- Control inalámbrico rediseñado



FICHA TÉCNICA

| Modelo | Cap. Nominal Refrigeración | Cap. Nominal Calefacción | SEER/SCOP | Clase | Unidad Exterior | | Unidad Interior | | Precio Conjunto |
|-----------|----------------------------|--------------------------|-------------|-------------|-----------------|---------|-----------------|---------|-----------------|
| | | | | | Código | Precio | Código | Precio | |
| SHORAI 7 | 2,0 kW | 2,5 kW | 8,50 / 5,10 | A+++ / A+++ | RAS-07J2AVSG-E | 835 € | RAS-B07J2KVSG-E | 433 € | 1.268 € |
| SHORAI 10 | 2,5 kW | 3,2 kW | 8,60 / 5,10 | A+++ / A+++ | RAS-10J2AVSG-E1 | 823 € | RAS-B10J2KVSG-E | 503 € | 1.326 € |
| SHORAI 13 | 3,5 kW | 4,2 kW | 8,60 / 5,10 | A+++ / A+++ | RAS-13J2AVSG-E1 | 895 € | RAS-B13J2KVSG-E | 555 € | 1.450 € |
| SHORAI 16 | 4,6 kW | 5,5 kW | 7,80 / 4,60 | A++ / A++ | RAS-16J2AVSG-E1 | 1.070 € | RAS-B16J2KVSG-E | 787 € | 1.857 € |
| SHORAI 18 | 5,0 kW | 6,0 kW | 7,80 / 4,60 | A++ / A++ | RAS-18J2AVSG-E | 1.729 € | RAS-18J2KVSG-E | 840 € | 2.569 € |
| SHORAI 22 | 6,0 kW | 7,0 kW | 7,30 / 4,60 | A++ / A++ | RAS-22J2AVSG-E | 2.301 € | RAS-B22J2KVSG-E | 1.014 € | 3.315 € |
| SHORAI 24 | 7,0 kW | 8,0 kW | 6,30 / 4,10 | A++ / A+ | RAS-24J2AVSG-E | 2.492 € | RAS-B24J2KVSG-E | 1.099 € | 3.591 € |

Incluye control inalámbrico programable y filtros UltraPure

| Opcionales | Kit WiFi | RB-N106S-G | 146 € |
|------------|----------|------------|-------|
|------------|----------|------------|-------|

HAORI



MÁXIMA EFICIENCIA
SEER **8,6**
SCOP **5,1**



CAPACIDAD
2,5 kW > 4,6 kW



FUNCIONAMIENTO
-15 °C > 46 °C

- **A+++ / A+++**
- Interior super silenciosa **19db(A)**
- Exterior super silencioso **41db(A)**
- Captura más de un **94% de partículas PM 2,5**
- Control inalámbrico, voz y WiFi
- Revestimiento de tela a tu gusto



FICHA TÉCNICA

| Modelo | Cap. Nominal Refrigeración | Cap. Nominal Calefacción | SEER/SCOP | Clase | Unidad Exterior | | Unidad Interior | | Precio Conjunto |
|----------|----------------------------|--------------------------|-------------|-------------|-----------------|----------------|-----------------|----------------|-----------------|
| | | | | | Código | Precio | Código | Precio | |
| HAORI 10 | 2,5 kW | 3,2 kW | 8,60 / 5,10 | A+++ / A+++ | RAS-10J2AVSG-E1 | 823 € | RAS-B10N4KVRG-E | 743 € | 1.566 € |
| HAORI 13 | 3,5 kW | 4,2 kW | 8,60 / 5,10 | A+++ / A+++ | RAS-13J2AVSG-E1 | 895 € | RAS-B13N4KVRG-E | 926 € | 1.821 € |
| HAORI 16 | 4,6 kW | 5,5 kW | 7,80 / 4,60 | A++ / A++ | RAS-16J2AVSG-E1 | 1.070 € | RAS-B16N4KVRG-E | 1.190 € | 2.260 € |

Incluye control inalámbrico, WiFi e ionizador.



| | | | |
|------------|---------------------|------------|-------------|
| Opcionales | Control programable | RB-RXS33-E | 84 € |
|------------|---------------------|------------|-------------|

| Cubiertas básicas | Código | Precio |
|-------------------|------------|-------------|
| Gris oscuro | RB-I4101-E | 70 € |
| Gris claro | RB-I4102-E | 70 € |
| Gris azulado | RB-I4103-E | 88 € |
| Beige | RB-I4104-E | 88 € |
| Café | RB-I4105-E | 88 € |
| Azul Esmeralda | RB-I4106-E | 88 € |

| Cubiertas Rubelli | Código | Precio |
|-------------------|----------|--------------|
| Fiftyshades | RU-30320 | 139 € |
| Liverpool | RU-30367 | 139 € |
| Talete | RU-30420 | 157 € |
| Beat | RU-30264 | 157 € |

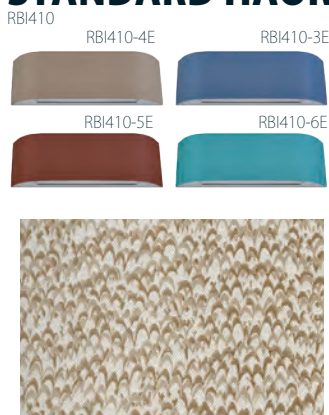
Cubiertas Rubelli disponibles bajo pedido. Consultar plazos y condiciones.



LIVERPOOL



STANDARD HAORI



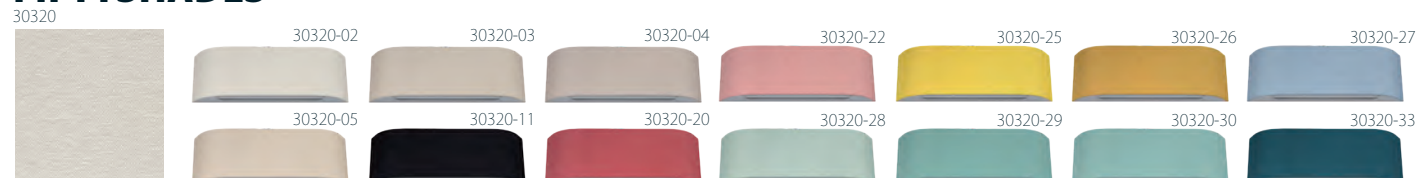
TALETE



BEAT



FIFTYSHADES



Residencial 1x1

DAISEIKAI



MÁXIMA EFICIENCIA
SEER **10,6**
SCOP **5,2**



CAPACIDAD
2,5 kW > 4,5 kW



FUNCIONAMIENTO
-15 °C > 46 °C

- **A+++ / A+++**
- Interior super silenciosa **19db(A)**
- Sistema de **filtrado** Plasma Ion Charger
- Compresor **Twin-Rotary**
- Control **WiFi** e inalámbrico



FICHA TÉCNICA

| Modelo | Cap. Nominal Refrigeración | Cap. Nominal Calefacción | SEER/SCOP | Clase | Unidad Exterior | | Unidad Interior | | Precio Conjunto |
|--------------|----------------------------|--------------------------|--------------|-------------|-----------------|----------------|-----------------|--------------|-----------------|
| | | | | | Código | Precio | Código | Precio | |
| DAISEIKAI 10 | 2,5 kW | 3,2 kW | 10,60 / 5,20 | A+++ / A+++ | RAS-10PAVPG-E | 1.465 € | RAS-10PKVPG-E | 648 € | 2.113 € |
| DAISEIKAI 13 | 3,5 kW | 4,0 kW | 9,50 / 5,10 | A+++ / A+++ | RAS-13PAVPG-E | 1.570 € | RAS-13PKVPG-E | 729 € | 2.299 € |
| DAISEIKAI 16 | 4,5 kW | 4,5 kW | 8,50 / 4,60 | A+++ / A+++ | RAS-16PAVPG-E | 1.852 € | RAS-16PKVPG-E | 924 € | 2.776 € |

Incluye control inalámbrico programable y filtro de plasma.

| | | | |
|------------|----------|------------|--------------|
| Opcionales | Kit WiFi | RB-N106S-G | 146 € |
|------------|----------|------------|--------------|



SILVERSTONE



MÁXIMA EFICIENCIA
SEER 7,2
SCOP 4,7



CAPACIDAD
2,5 kW > 5,0 kW



FUNCIONAMIENTO
-15 °C > 46 °C



- **A++/A++**
- Interior super silenciosa **19db(A)**
- Exterior super silencioso **46db(A)**
- Modo **calefacción suelo**
- Modo **chimenea**
- Filtro **Magic Coil** de serie
- Bloqueo para niños



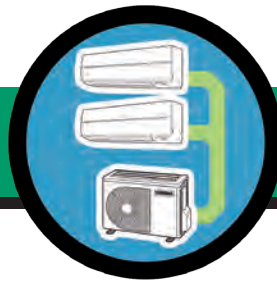
FICHA TÉCNICA

| Modelo | Cap. Nominal Refrigeración | Cap. Nominal Calefacción | SEER/SCOP | Clase | Unidad Exterior | | Unidad Interior | | Precio Conjunto |
|----------------|----------------------------|--------------------------|-------------|-----------|-----------------|---------|-----------------|---------|-----------------|
| | | | | | Código | Precio | Código | Precio | |
| SILVERSTONE 10 | 2,5 kW | 3,2 kW | 7,20 / 4,70 | A++ / A++ | RAS-10J2AVSG-E1 | 823 € | RAS-B10J2FVG-E | 1.158 € | 1.981 € |
| SILVERSTONE 13 | 3,5 kW | 4,2 kW | 7,00 / 4,70 | A++ / A++ | RAS-13J2AVSG-E1 | 895 € | RAS-B13J2FVG-E | 1.210 € | 2.105 € |
| SILVERSTONE 18 | 5,0 kW | 6,0 kW | 6,80 / 4,60 | A++ / A++ | RAS-18J2AVSG-E | 1.729 € | RAS-B18J2FVG-E | 1.810 € | 3.539 € |

Incluye control inalámbrico programable.

| Opcionales | | | | | | | | | |
|-----------------|-----------|-------|----------|------------|-------|-------------------|----------|------|--|
| Sensor de fugas | RB-IB01-E | 280 € | Kit WiFi | RB-N106S-G | 146 € | Filtros UltraPure | 818F0050 | 14 € | |





Residencial Multi

UNIDADES EXTERIORES

| Modelo | Cap. Nominal Refrigeración | Cap. Nominal Calefacción | Unidad Exterior | | | Código | Precio |
|------------|----------------------------|--------------------------|-----------------|-----------|----------------|-----------------|---------|
| | | | SEER/SCOP | Clase | Combinación* | | |
| Multi 2M10 | 3,3 kW | 4,0 kW | 6,73 / 4,60 | A++ / A++ | 10+10 | RAS-2M10U2AVG-E | 1.360 € |
| Multi 2M14 | 4,0 kW | 4,4 kW | 6,73 / 4,60 | A++ / A++ | 13+13 | RAS-2M14U2AVG-E | 1.446 € |
| Multi 2M18 | 5,2 kW | 5,6 kW | 6,90 / 4,60 | A++ / A++ | 16+13 | RAS-2M18U2AVG-E | 1.622 € |
| Multi 3M18 | 5,2 kW | 6,8 kW | 6,80 / 4,60 | A++ / A++ | 16+10+10 | RAS-3M18U2AVG-E | 1.957 € |
| Multi 3M26 | 7,5 kW | 9,0 kW | 6,19 / 4,44 | A++ / A+ | 16+16+13 | RAS-3M26U2AVG-E | 2.792 € |
| Multi 4M27 | 8,0 kW | 9,0 kW | 6,11 / 4,26 | A++ / A+ | 13+13+13+13 | RAS-4M27U2AVG-E | 3.763 € |
| Multi 5M34 | 10,0 kW | 12,0 kW | 6,31 / 4,08 | A++ / A+ | 13+13+13+13+13 | RAS-5M34U2AVG-E | 5.001 € |

*Unidades interiores correspondientes a la serie Daiseikai. La eficiencia de otras combinaciones se puede comprobar en <http://ecodesign.toshiba-airconditioning.eu/es>

WebApp:
toshiba-aire.es/multisplit



FICHA TÉCNICA

UNIDADES INTERIORES

SEIYA+

| Modelo | Cap. Nominal Refrigeración | Cap. Nominal Calefacción | Código | Precio |
|-----------|----------------------------|--------------------------|----------------|--------|
| SEIYA+ 7 | 2,0 kW | 2,5 kW | RAS-B07E2KVG-E | 340 € |
| SEIYA+ 10 | 2,5 kW | 3,2 kW | RAS-B10E2KVG-E | 352 € |
| SEIYA+ 13 | 3,3 kW | 3,6 kW | RAS-B13E2KVG-E | 379 € |
| SEIYA+ 16 | 4,2 kW | 5,0 kW | RAS-B16E2KVG-E | 645 € |

Incluye control inalámbrico y filtros UltraFresh.

| Opcionales | Código | Precio |
|---------------------|------------|--------|
| Kit WiFi | RB-N106S-G | 146 € |
| Control programable | RB-RXS33-E | 84 € |
| Filtros UltraPure | 818F0050 | 14 € |



SEIYA

| Modelo | Cap. Nominal Refrigeración | Cap. Nominal Calefacción | Código | Precio |
|----------|----------------------------|--------------------------|----------------|--------|
| SEIYA 7 | 2,0 kW | 2,5 kW | RAS-B07J2KVG-E | 307 € |
| SEIYA 10 | 2,5 kW | 3,2 kW | RAS-B10J2KVG-E | 315 € |
| SEIYA 13 | 3,3 kW | 3,6 kW | RAS-B13J2KVG-E | 351 € |
| SEIYA 16 | 4,2 kW | 5,0 kW | RAS-B16J2KVG-E | 584 € |

Incluye control inalámbrico. Unidades disponibles hasta fin de existencias.

| Opcionales | Código | Precio |
|---------------------|------------|--------|
| Kit WiFi | RB-N106S-G | 146 € |
| Control programable | RB-RXS33-E | 84 € |
| Filtros UltraPure | 818F0050 | 14 € |



SHORAI

| Modelo | Cap. Nominal Refrigeración | Cap. Nominal Calefacción | Código | Precio |
|-----------|----------------------------|--------------------------|-----------------|---------|
| SHORAI 7 | 2,0 kW | 2,5 kW | RAS-B07J2KVSG-E | 433 € |
| SHORAI 10 | 2,5 kW | 3,2 kW | RAS-B10J2KVSG-E | 503 € |
| SHORAI 13 | 3,5 kW | 4,2 kW | RAS-B13J2KVSG-E | 555 € |
| SHORAI 16 | 4,6 kW | 5,5 kW | RAS-B16J2KVSG-E | 787 € |
| SHORAI 22 | 6,0 kW | 7,0 kW | RAS-B22J2KVSG-E | 1.014 € |
| SHORAI 24 | 7,0 kW | 8,0 kW | RAS-B24J2KVSG-E | 1.099 € |

Incluye control inalámbrico y filtros UltraPure

| Opcionales | Código | Precio |
|------------|------------|--------|
| Kit WiFi | RB-N106S-G | 146 € |



HAORI

| Modelo | Cap. Nominal Refrigeración | Cap. Nominal Calefacción | Código | Precio |
|----------|----------------------------|--------------------------|-----------------|---------|
| HAORI 7 | 2 kW | 2,5 kW | RAS-M07N4KVRG-E | 700 € |
| HAORI 10 | 2,5 kW | 3,2 kW | RAS-B10N4KVRG-E | 743 € |
| HAORI 13 | 3,5 kW | 4,2 kW | RAS-B13N4KVRG-E | 926 € |
| HAORI 16 | 4,6 kW | 5,5 kW | RAS-B16N4KVRG-E | 1.190 € |

Incluye control inalámbrico, WiFi e ionizador. Incluye colores gris claro y gris oscuro.

Cubiertas Rubelli disponibles bajo pedido. Consultar plazos y condiciones.

| Opcionales | Código | Precio |
|---------------------|------------|--------|
| Control programable | RB-RXS33-E | 84 € |



DAISEIKAI

| Modelo | Cap. Nominal Refrigeración | Cap. Nominal Calefacción | Código | Precio |
|--------------|----------------------------|--------------------------|----------------|--------|
| DAISEIKAI 10 | 2,5 kW | 3,2 kW | RAS-M10PKVPG-E | 648 € |
| DAISEIKAI 13 | 3,5 kW | 4,2 kW | RAS-M13PKVPG-E | 729 € |
| DAISEIKAI 16 | 4,6 kW | 5,5 kW | RAS-M16PKVPG-E | 924 € |

Incluye control inalámbrico programable y filtro de plasma.

| Opcionales | Código | Precio |
|------------|------------|--------|
| Kit WiFi | RB-N106S-G | 146 € |



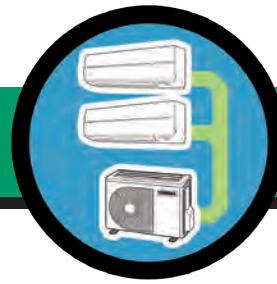
SILVERSTONE

| Modelo | Cap. Nominal Refrigeración | Cap. Nominal Calefacción | Código | Precio |
|----------------|----------------------------|--------------------------|----------------|---------|
| SILVERSTONE 10 | 2,5 kW | 3,2 kW | RAS-B10J2FVG-E | 1.158 € |
| SILVERSTONE 13 | 3,5 kW | 4,2 kW | RAS-B13J2FVG-E | 1.210 € |
| SILVERSTONE 18 | 5,0 kW | 6,0 kW | RAS-B18J2FVG-E | 1.810 € |

Incluye control inalámbrico programable.

| Opcionales | Código | Precio |
|-------------------|------------|--------|
| Kit WiFi | RB-N106S-G | 146 € |
| Sensor de fugas | RB-I301-E | 280 € |
| Filtros UltraPure | 818F0050 | 14 € |





Residencial Multi

UNIDADES INTERIORES

CASSETTE 60x60

| Modelo | Cap. Nominal Refrigeración | Cap. Nominal Calefacción | Código | Precio | Panel | | Precio Conjunto |
|-------------|----------------------------|--------------------------|-----------------|---------|-----------------|--------|-----------------|
| | | | | | Código | Precio | |
| CASSETTE 10 | 2,5 kW | 3,2 kW | RAS-M10U2MUVG-E | 1.063 € | RBC-UM21PG(W)-E | 296 € | 1.359 € |
| CASSETTE 13 | 3,5 kW | 4,3 kW | RAS-M13U2MUVG-E | 1.177 € | RBC-UM21PG(W)-E | 296 € | 1.473 € |
| CASSETTE 16 | 4,5 kW | 5,2 kW | RAS-M16U2MUVG-E | 1.253 € | RBC-UM21PG(W)-E | 296 € | 1.549 € |

Incluye bomba de condensados.



| Opcionales | Código | Precio |
|---------------------------------|-----------------|--------|
| Control inalámbrico y receptor* | RBC-AXU31UM-E | 167 € |
| Control programable de pared | RB-RWS21-E | 360 € |
| Kit WiFi** | INWFIUNI001I000 | 249 € |

*Precio del control incluido en el conjunto.

**Requiere control inalámbrico.

CONDUCTOS DE BAJA SILUETA

| Modelo | Cap. Nominal Refrigeración | Cap. Nominal Calefacción | Código | Precio | Filtro | | Precio Conjunto |
|--------------|----------------------------|--------------------------|----------------|---------|-----------------|--------|-----------------|
| | | | | | Código | Precio | |
| CONDUCTOS 7 | 2,0 kW | 2,5 kW | RAS-M07U2DVG-E | 945 € | RNB-CRKM13GDV-E | 132 € | 1.077 € |
| CONDUCTOS 10 | 2,5 kW | 3,2 kW | RAS-M10U2DVG-E | 947 € | RNB-CRKM13GDV-E | 132 € | 1.079 € |
| CONDUCTOS 13 | 3,5 kW | 4,3 kW | RAS-M13U2DVG-E | 959 € | RNB-CRKM13GDV-E | 132 € | 1.091 € |
| CONDUCTOS 16 | 4,5 kW | 5,2 kW | RAS-M16U2DVG-E | 1.008 € | RNB-CRKM16GDV-E | 148 € | 1.156 € |
| CONDUCTOS 22 | 6,0 kW | 7,0 kW | RAS-M22U2DVG-E | 1.300 € | RNB-CRKM24GDV-E | 171 € | 1.471 € |
| CONDUCTOS 24 | 7,0 kW | 8,0 kW | RAS-M24U2DVG-E | 1.324 € | RNB-CRKM24GDV-E | 171 € | 1.495 € |

Incluye control inalámbrico y bomba de condensados.



| Opcionales | Código | Precio |
|------------------------------|-----------------|--------|
| Control programable de pared | RB-RWS21-E | 360 € |
| Kit WiFi | INWFIUNI001I000 | 249 € |



¿ERES PROFESIONAL?

REGÍSTRATE

toshiba-aire.es/club-profesionales-toshiba

TOSHIBA

**BUSCADOR DE MANUALES
CERTIFICADO R32
SOFTWARE
CATÁLOGOS
WEBAPP MULTISPLIT
CURSOS
TUTORIALES
CONTROLES
INFORMACIÓN TÉCNICA
MANUALES TÉCNICOS PARA PROFESIONES REGISTRADOS**

TOSHIBA

NUEVO



Investigación e innovación tecnológica

COMPRESOR TRIPLE ROTARY

- **1981** Primer compresor Inverter
- **1988** Primer compresor Twin Rotary, incluido en Daiseikai, Shorai*, Seiya**, Multi Split***, Digital Inverter****, Super Digital Inverter, VRF y Estía
- **2021** Primer compresor Triple Rotary en algunos módulos de nuestro VRF SMMSu

*Excepto modelos 7,10, 13, 16 ** Excepto modelos 7,10,13,16 y 18 *** Excepto 2M10 **** Excepto modelo 30



TOSHIBA

COMERCIAL

CONDUCTOS

TECHO

SUELO

PARED

Comercial Digital Inverter Classic

SPA DI CLASSIC

| Modelo | Cap. Nominal Refrigeración | Cap. Nominal Calefacción | SEER / SCOP | Clase | Unidad Exterior | | Unidad Interior | | Precio Conjunto | |
|--------------------|----------------------------|--------------------------|-------------|--------|-----------------|---------|-----------------|---------|-----------------|-----------|
| | | | | | Código | Precio | Código | Precio | C. Simp. | C. Progr. |
| SPA DI CLASSIC 80 | 6,7 kW | 7,7 kW | 5,20 / 4,13 | A / A+ | RAV-GV801ATP-E | 1.349 € | RAV-HM801BTP-E | 1.049 € | 2.476 € | 2.584 € |
| SPA DI CLASSIC 110 | 9,5 kW | 11,2 kW | 5,28 / 4,19 | A / A+ | RAV-GV1101ATP-E | 2.197 € | RAV-HM1101BTP-E | 1.319 € | 3.594 € | 3.702 € |
| SPA DI CLASSIC 140 | 12,1 kW | 13,0 kW | 5,36 / 4,19 | - / - | RAV-GV1401ATP-E | 2.669 € | RAV-HM1401BTP-E | 1.546 € | 4.293 € | 4.401 € |
| SPA DI CLASSIC 160 | 14,0 kW | 16,0 kW | 5,30 / 3,90 | - / - | RAV-GV1601ATP-E | 3.255 € | RAV-HM1601BTP-E | 1.871 € | 5.204 € | 5.312 € |

| | | | | | | | | | | |
|------------------------------|---------|---------|-------------|--------|------------------|---------|-----------------|---------|---------|---------|
| SPA DI CLASSIC TRIFÁSICA 110 | 9,5 kW | 11,2 kW | 5,28 / 4,19 | A / A+ | RAV-GV1101AT8P-E | 2.441 € | RAV-HM1101BTP-E | 1.319 € | 3.838 € | 3.946 € |
| SPA DI CLASSIC TRIFÁSICA 140 | 12,1 kW | 13,0 kW | 5,36 / 4,19 | - / - | RAV-GV1401AT8P-E | 2.969 € | RAV-HM1401BTP-E | 1.546 € | 4.593 € | 4.701 € |
| SPA DI CLASSIC TRIFÁSICA 160 | 14,0 kW | 16,0 kW | 5,30 / 3,90 | - / - | RAV-GV1601AT8P-E | 3.622 € | RAV-HM1601BTP-E | 1.871 € | 5.571 € | 5.679 € |

Incluye bomba de condensados y filtro.



FICHA TÉCNICA



CONTROLES

| Descripción | Código | Precio |
|----------------------|---------------|--------|
| Control Simplificado | RBC-ASCU11-E | 78 € |
| Control Estándar | RBC-AMTU31-E | 112 € |
| Control Programable | RBC-AMSU51-ES | 186 € |
| Control Táctil* | RBC-MTSC2 | 406 € |

*Producto de la Unión Europea no fabricado por TOSHIBA

CONTROLES OPCIONALES

| Descripción | Código | Precio |
|------------------------------|-----------------|--------|
| Sensor remoto de temperatura | TCB-TC41U-E | 143 € |
| Kit WIFI | AZAI6WSCTOS | 299 € |
| Control KNX | INKNXTOS001R000 | 379 € |
| Control ModBus | INMBSTOS001R000 | 379 € |
| Placa TCC-Link | TCB-PCNT30TLE2 | 173 € |

DAYTONA DI CLASSIC

| Modelo | Cap. Nominal Refrigeración | Cap. Nominal Calefacción | SEER / SCOP | Clase | Unidad Exterior | | Unidad Interior | | Precio Conjunto | |
|------------------------|----------------------------|--------------------------|-------------|-----------|-----------------|---------|-----------------|---------|-----------------|-----------|
| | | | | | Código | Precio | Código | Precio | C. Simp. | C. Progr. |
| DAYTONA DI CLASSIC 56 | 5,0 kW | 5,3 kW | 6,34 / 4,60 | A++ / A++ | RAV-GV561ATP-E | 1.051 € | RAV-HM561UTP-E | 1.159 € | 2.571 € | 2.679 € |
| DAYTONA DI CLASSIC 80 | 6,7 kW | 7,7 kW | 5,81 / 4,42 | A+ / A+ | RAV-GV801ATP-E | 1.349 € | RAV-HM801UTP-E | 1.318 € | 3.028 € | 3.136 € |
| DAYTONA DI CLASSIC 110 | 9,5 kW | 11,2 kW | 6,15 / 4,28 | A++ / A+ | RAV-GV1101ATP-E | 2.197 € | RAV-HM1101UTP-E | 1.575 € | 4.133 € | 4.241 € |
| DAYTONA DI CLASSIC 140 | 12,0 kW | 13,0 kW | 5,71 / 4,29 | A+ / A+ | RAV-GV1401ATP-E | 2.669 € | RAV-HM1401UTP-E | 1.815 € | 4.845 € | 4.953 € |
| DAYTONA DI CLASSIC 160 | 14,0 kW | 16,0 kW | 6,30 / 4,35 | - / - | RAV-GV1601ATP-E | 3.255 € | RAV-HM1601UTP-E | 1.914 € | 5.530 € | 5.638 € |

| | | | | | | | | | | |
|----------------------------------|---------|---------|-------------|----------|------------------|---------|-----------------|---------|---------|---------|
| DAYTONA DI CLASSIC TRIFÁSICA 110 | 9,5 kW | 11,2 kW | 6,15 / 4,28 | A++ / A+ | RAV-GV1101AT8P-E | 2.441 € | RAV-HM1101UTP-E | 1.575 € | 4.377 € | 4.485 € |
| DAYTONA DI CLASSIC TRIFÁSICA 140 | 12,0 kW | 13,0 kW | 5,71 / 4,29 | A+ / A+ | RAV-GV1401AT8P-E | 2.969 € | RAV-HM1401UTP-E | 1.815 € | 5.145 € | 5.253 € |
| DAYTONA DI CLASSIC TRIFÁSICA 160 | 14,0 kW | 16,0 kW | 6,30 / 4,35 | - / - | RAV-GV1601AT8P-E | 3.622 € | RAV-HM1601UTP-E | 1.914 € | 5.897 € | 6.005 € |

Incluye bomba de condensados y filtro.



Panel alternativo.
Alto del marco: 3 cm.



FICHA TÉCNICA

| Opcionales | Código | Precio |
|---------------------|--------------|--------|
| Control inalámbrico | RBC-AXU31U-E | 259 € |
| Panel (Repuesto) | RBC-U32PGP-E | 283 € |
| Panel (Alternativo) | RBC-U33P-E | 283 € |

MONZA DI CLASSIC

| Modelo | Cap. Nominal Refrigeración | Cap. Nominal Calefacción | SEER / SCOP | Clase | Unidad Exterior | | Unidad Interior | | Precio Conjunto | |
|----------------------|----------------------------|--------------------------|-------------|----------|-----------------|---------|------------------|---------|-----------------|-----------|
| | | | | | Código | Precio | Código | Precio | C. Inalámbr. | C. Progr. |
| MONZA DI CLASSIC 56 | 5,0 kW | 5,3 kW | 6,19 / 4,00 | A++ / A+ | RAV-GV561ATP-E | 1.051 € | RAV-HM561KRTP-E | 1.287 € | 2.338 € | 2.524 € |
| MONZA DI CLASSIC 80 | 6,7 kW | 7,7 kW | 5,73 / 4,01 | A+ / A+ | RAV-GV801ATP-E | 1.349 € | RAV-HM801KRTP-E | 1.717 € | 3.066 € | 3.252 € |
| MONZA DI CLASSIC 110 | 9,5 kW | 11,2 kW | 6,10 / 4,20 | A++ / A+ | RAV-GV1101ATP-E | 2.197 € | RAV-HM1101KRTP-E | 1.721 € | 3.918 € | 4.104 € |

| | | | | | | | | | | |
|--------------------------------|--------|---------|-------------|----------|------------------|---------|------------------|---------|---------|---------|
| MONZA DI CLASSIC TRIFÁSICA 110 | 9,5 kW | 11,2 kW | 6,10 / 4,20 | A++ / A+ | RAV-GV1101AT8P-E | 2.441 € | RAV-HM1101KRTP-E | 1.721 € | 4.162 € | 4.348 € |
|--------------------------------|--------|---------|-------------|----------|------------------|---------|------------------|---------|---------|---------|

Incluye mando inalámbrico y conexión TCC-Link.



FICHA TÉCNICA

| Opcionales | Código | Precio |
|-------------------|----------|--------|
| Filtros UltraPure | 818F0050 | 14 € |

Comercial Digital Inverter

SUZUKA SLIM DI

| Modelo | Cap. Nominal Refrigeración | Cap. Nominal Calefacción | SEER/SCOP | Clase | Unidad Exterior | | Unidad Interior | | Precio Conjunto | |
|-------------------|----------------------------|--------------------------|-------------|-----------|-----------------|---------|-----------------|---------|-----------------|-----------|
| | | | | | Código | Precio | Código | Precio | C. Simp. | C. Progr. |
| SUZUKA SLIM DI 30 | 2,5 kW | 3,4 kW | 6,29 / 4,60 | A++ / A++ | RAV-GM301ATP-E | 989 € | RAV-RM301SDT-E | 924 € | 1.991 € | 2.099 € |
| SUZUKA SLIM DI 40 | 3,6 kW | 4,0 kW | 5,86 / 4,01 | A+ / A+ | RAV-GM401ATP-E | 1.031 € | RAV-RM401SDT-E | 1.268 € | 2.377 € | 2.485 € |
| SUZUKA SLIM DI 56 | 5,0 kW | 5,3 kW | 5,14 / 4,16 | A / A+ | RAV-GM561ATP-E | 1.174 € | RAV-RM561SDT-E | 1.370 € | 2.622 € | 2.730 € |

Incluye bomba de condensados y filtro.



FICHA TÉCNICA



| Opcionales | Código | Precio |
|---------------------|-------------|--------|
| Control Inalámbrico | RBC-AXU31-E | 364 € |

SPA DI

| Modelo | Cap. Nominal Refrigeración | Cap. Nominal Calefacción | SEER/SCOP | Clase | Unidad Exterior | | Unidad Interior | | Precio Conjunto | |
|------------|----------------------------|--------------------------|-------------|-----------|-----------------|---------|-----------------|---------|-----------------|-----------|
| | | | | | Código | Precio | Código | Precio | C. Simp. | C. Progr. |
| SPA DI 56 | 5,0 kW | 5,3 kW | 5,28 / 4,08 | A / A+ | RAV-GM561ATP-E | 1.174 € | RAV-HM561BTP-E | 921 € | 2.173 € | 2.281 € |
| SPA DI 80 | 6,7 kW | 7,7 kW | 5,20 / 4,13 | A / A+ | RAV-GM801ATP-E | 1.461 € | RAV-HM801BTP-E | 1.049 € | 2.588 € | 2.696 € |
| SPA DI 90 | 8,0 kW | 9,0 kW | 6,10 / 4,60 | A++ / A++ | RAV-GM901ATP-E | 1.948 € | RAV-HM901BTP-E | 1.114 € | 3.140 € | 3.248 € |
| SPA DI 110 | 9,5 kW | 11,2 kW | 5,28 / 4,19 | A / A+ | RAV-GM1101ATP-E | 2.381 € | RAV-HM1101BTP-E | 1.319 € | 3.778 € | 3.886 € |
| SPA DI 140 | 12,1 kW | 13,0 kW | 5,36 / 4,19 | - / - | RAV-GM1401ATP-E | 2.897 € | RAV-HM1401BTP-E | 1.546 € | 4.521 € | 4.629 € |
| SPA DI 160 | 14,0 kW | 16,0 kW | 5,30 / 3,90 | - / - | RAV-GM1601ATP-E | 3.522 € | RAV-HM1601BTP-E | 1.871 € | 5.471 € | 5.579 € |

| | | | | | | | | | | |
|----------------------|---------|---------|-------------|--------|------------------|---------|-----------------|---------|---------|---------|
| SPA DI TRIFÁSICA 110 | 9,5 kW | 11,2 kW | 5,28 / 4,19 | A / A+ | RAV-GM1101AT8P-E | 2.612 € | RAV-HM1101BTP-E | 1.319 € | 4.009 € | 4.117 € |
| SPA DI TRIFÁSICA 140 | 12,1 kW | 13,0 kW | 5,36 / 4,19 | - / - | RAV-GM1401AT8P-E | 3.181 € | RAV-HM1401BTP-E | 1.546 € | 4.805 € | 4.913 € |
| SPA DI TRIFÁSICA 160 | 14,0 kW | 16,0 kW | 5,30 / 3,90 | - / - | RAV-GM1601AT8P-E | 3.864 € | RAV-HM1601BTP-E | 1.871 € | 5.813 € | 5.921 € |

Incluye bomba de condensados y filtro.



FICHA TÉCNICA



| Opcionales | Código | Precio |
|---------------------|-------------|--------|
| Control Inalámbrico | RBC-AXU31-E | 364 € |

CONTROLES

| Descripción | Código | Precio |
|----------------------|---------------|--------|
| Control Simplificado | RBC-ASCU11-E | 78 € |
| Control Estándar | RBC-AMTU31-E | 112 € |
| Control Programable | RBC-AMSU51-ES | 186 € |
| Control Táctil* | RBC-MTSC2 | 406 € |

*Producto de la Unión Europea no fabricado por TOSHIBA

CONTROLES OPCIONALES

| Descripción | Código | Precio |
|------------------------------|-----------------|--------|
| Sensor remoto de temperatura | TCB-TC41U-E | 143 € |
| Kit WIFI | AZAI6WSCTOS | 299 € |
| Control KNX | INKNXTOS001R000 | 379 € |
| Control ModBus | INMBSTOS001R000 | 379 € |
| Placa TCC-Link | TCB-PCNT30TLE2 | 173 € |

SUZUKA DI TRIFÁSICA

| Modelo | Cap. Nominal Refrigeración | Cap. Nominal Calefacción | SEER / SCOP | Clase | Unidad Exterior | | Unidad Interior | | Precio Conjunto | |
|-------------------------|----------------------------|--------------------------|-------------|-------|------------------|----------------|------------------|----------------|-----------------|-----------------|
| | | | | | Código | Precio | Código | Precio | C. Simp. | C. Progr. |
| SUZUKA DI TRIFÁSICA 200 | 19,0 kW | 22,4 kW | 5,82 / 3,78 | - / - | RAV-GM2241AT8-E1 | 5.852 € | RAV-RM2241DTP-E2 | 4.054 € | 10.282 € | 10.390 € |
| SUZUKA DI TRIFÁSICA 230 | 22,5 kW | 27,0 kW | 5,49 / 3,69 | - / - | RAV-GM2801AT8-E1 | 7.046 € | RAV-RM2801DTP-E2 | 4.418 € | 11.845 € | 11.953 € |



FICHA TÉCNICA



| Opcionales | Código | Precio |
|-------------------------------|----------------|--------------|
| Control inalámbrico | RBC-AXU31-E | 364 € |
| Bomba de condensador exterior | 920.904.0006B | 216 € |
| Filtro* | TCB-LK2801DP-E | 181 € |

*Precio del filtro incluido en el del conjunto.

MONTECARLO DI

| Modelo | Cap. Nominal Refrigeración | Cap. Nominal Calefacción | SEER / SCOP | Clase | Unidad Exterior | | Unidad Interior | | Precio Conjunto | |
|-------------------|----------------------------|--------------------------|-------------|------------|-----------------|----------------|-----------------|----------------|-----------------|----------------|
| | | | | | Código | Precio | Código | Precio | C. Simp. | C. Progr. |
| MONTECARLO DI 40 | 3,6 kW | 4,0 kW | 6,34 / 5,10 | A++ / A+++ | RAV-GM401ATP-E | 1.030 € | RAV-HM401CTP-E | 974 € | 2.083 € | 2.372 € |
| MONTECARLO DI 56 | 5,0 kW | 5,3 kW | 5,50 / 4,32 | A / A+ | RAV-GM561ATP-E | 1.174 € | RAV-HM561CTP-E | 1.325 € | 2.577 € | 2.866 € |
| MONTECARLO DI 80 | 6,9 kW | 7,7 kW | 5,62 / 4,21 | A+ / A+ | RAV-GM801ATP-E | 1.461 € | RAV-HM801CTP-E | 1.491 € | 3.030 € | 3.319 € |
| MONTECARLO DI 90 | 8,0 kW | 9,0 kW | 6,10 / 4,60 | A++ / A++ | RAV-GM901ATP-E | 1.948 € | RAV-HM901CTP-E | 1.545 € | 3.571 € | 3.860 € |
| MONTECARLO DI 110 | 9,5 kW | 11,2 kW | 5,86 / 4,27 | A+ / A+ | RAV-GM1101ATP-E | 2.381 € | RAV-HM1101CTP-E | 1.595 € | 4.054 € | 4.343 € |
| MONTECARLO DI 140 | 12,1 kW | 13,0 kW | 5,36 / 4,19 | - / - | RAV-GM1401ATP-E | 2.897 € | RAV-HM1401CTP-E | 1.719 € | 4.694 € | 4.983 € |
| MONTECARLO DI 160 | 14,0 kW | 16,0 kW | 5,90 / 4,10 | - / - | RAV-GM1601ATP-E | 3.522 € | RAV-HM1601CTP-E | 1.751 € | 5.351 € | 5.640 € |

| | | | | | | | | | | |
|-----------------------------|---------|---------|-------------|---------|------------------|----------------|-----------------|----------------|----------------|----------------|
| MONTECARLO DI TRIFÁSICA 110 | 9,5 kW | 11,2 kW | 5,86 / 4,27 | A+ / A+ | RAV-GM1101AT8P-E | 2.612 € | RAV-HM1101CTP-E | 1.595 € | 4.285 € | 4.574 € |
| MONTECARLO DI TRIFÁSICA 140 | 12,1 kW | 13,0 kW | 5,36 / 4,19 | - / - | RAV-GM1401AT8P-E | 3.181 € | RAV-HM1401CTP-E | 1.719 € | 4.978 € | 5.267 € |
| MONTECARLO DI TRIFÁSICA 160 | 14,0 kW | 16,0 kW | 5,90 / 4,10 | - / - | RAV-GM1601AT8P-E | 3.864 € | RAV-HM1601CTP-E | 1.751 € | 5.693 € | 5.982 € |



FICHA TÉCNICA



| Opcionales | Código | Precio |
|-------------------------------|---------------|--------------|
| Control inalámbrico | RBC-AXU31C-E | 278 € |
| Bomba de condensador exterior | 920.904.0006B | 216 € |

Comercial Digital Inverter

MONZA DI

| Modelo | Cap. Nominal Refrigeración | Cap. Nominal Calefacción | SEER / SCOP | Clase | Unidad Exterior | | Unidad Interior | | Precio Conjunto | |
|--------------|----------------------------|--------------------------|-------------|----------|-----------------|---------|------------------|---------|-----------------|-----------|
| | | | | | Código | Precio | Código | Precio | C. Inalámbr. | C. Progr. |
| MONZA DI 30 | 2,5 kW | 3,4 kW | 6,36 / 4,10 | A++ / A+ | RAV-GM301ATP-E | 989 € | RAV-HM301KRTP-E | 727 € | 1.716 € | 1.902 € |
| MONZA DI 40 | 3,6 kW | 4,0 kW | 6,12 / 4,22 | A++ / A+ | RAV-GM401ATP-E | 1.031 € | RAV-HM401KRTP-E | 813 € | 1.844 € | 2.030 € |
| MONZA DI 56 | 5,0 kW | 5,3 kW | 6,19 / 4,00 | A++ / A+ | RAV-GM561ATP-E | 1.174 € | RAV-HM561KRTP-E | 1.287 € | 2.461 € | 2.647 € |
| MONZA DI 80 | 6,7 kW | 7,7 kW | 5,73 / 4,01 | A+ / A+ | RAV-GM801ATP-E | 1.461 € | RAV-HM801KRTP-E | 1.717 € | 3.178 € | 3.364 € |
| MONZA DI 90 | 8,0 kW | 9,0 kW | 6,10 / 4,10 | A++ / A+ | RAV-GM901ATP-E | 1.948 € | RAV-HM901KRTP-E | 1.719 € | 3.667 € | 3.853 € |
| MONZA DI 110 | 9,5 kW | 11,2 kW | 6,10 / 4,20 | A++ / A+ | RAV-GM1101ATP-E | 2.381 € | RAV-HM1101KRTP-E | 1.721 € | 4.102 € | 4.288 € |

| | | | | | | | | | | |
|------------------------|--------|---------|-------------|----------|------------------|---------|------------------|---------|---------|---------|
| MONZA DI TRIFÁSICA 110 | 9,5 kW | 11,2 kW | 6,10 / 4,20 | A++ / A+ | RAV-GM1101AT8P-E | 2.612 € | RAV-HM1101KRTP-E | 1.721 € | 4.333 € | 4.519 € |
|------------------------|--------|---------|-------------|----------|------------------|---------|------------------|---------|---------|---------|

Incluye mando inalámbrico y conexión TCC-Link.



FICHA TÉCNICA



| Opcionales | Código | Precio |
|-------------------|----------|--------|
| Filtros UltraPure | 818F0050 | 14 € |

CASSETTE SLIM 60x60 DI

| Modelo | Cap. Nominal Refrigeración | Cap. Nominal Calefacción | SEER / SCOP | Clase | Unidad Exterior | | Unidad Interior | | Precio Conjunto | |
|---------------------------|----------------------------|--------------------------|-------------|----------|-----------------|---------|-----------------|---------|-----------------|-----------|
| | | | | | Código | Precio | Código | Precio | C. Simp. | C. Progr. |
| CASSETTE SLIM 60X60 DI 30 | 2,5 kW | 3,4 kW | 5,94 / 4,70 | A+ / A++ | RAV-GM301ATP-E | 989 € | RAV-HM301MUT-E | 905 € | 2.268 € | 2.376 € |
| CASSETTE SLIM 60X60 DI 40 | 3,6 kW | 4,0 kW | 5,76 / 4,44 | A+ / A+ | RAV-GM401ATP-E | 1.031 € | RAV-HM401MUT-E | 940 € | 2.345 € | 2.453 € |
| CASSETTE SLIM 60X60 DI 56 | 5,0 kW | 5,3 kW | 5,69 / 4,37 | A+ / A+ | RAV-GM561ATP-E | 1.174 € | RAV-HM561MUT-E | 1.118 € | 2.666 € | 2.774 € |

Incluye bomba de condensados y panel.



FICHA TÉCNICA



| Opcionales | Código | Precio |
|---------------------|-----------------|--------|
| Control inalámbrico | RBC-AXU31UM-E | 167 € |
| Panel (Repuesto) | RBC-UM21PG(W)-E | 296 € |

CONTROLES

| Descripción | Código | Precio |
|----------------------|---------------|--------|
| Control Simplificado | RBC-ASCU11-E | 78 € |
| Control Estándar | RBC-AMTU31-E | 112 € |
| Control Programable | RBC-AMSU51-ES | 186 € |
| Control Táctil* | RBC-MTSC2 | 406 € |

*Producto de la Unión Europea no fabricado por TOSHIBA

CONTROLES OPCIONALES

| Descripción | Código | Precio |
|------------------------------|-----------------|--------|
| Sensor remoto de temperatura | TCB-TC41U-E | 143 € |
| Kit WIFI | AZAI6WSCTOS | 299 € |
| Control KNX | INKNXTOS001R000 | 379 € |
| Control ModBus | INMBSTOS001R000 | 379 € |
| Placa TCC-Link | TCB-PCNT30TLE2 | 173 € |

DAYTONA DI

| Modelo | Cap. Nominal Refrigeración | Cap. Nominal Calefacción | SEER / SCOP | Clase | Unidad Exterior | | Unidad Interior | | Precio Conjunto | |
|----------------|----------------------------|--------------------------|-------------|-----------|-----------------|---------|-----------------|---------|-----------------|-----------|
| | | | | | Código | Precio | Código | Precio | C. Simp. | C. Progr. |
| DAYTONA DI 56 | 5,0 kW | 5,3 kW | 6,34 / 4,60 | A++ / A++ | RAV-GM561ATP-E | 1.174 € | RAV-HM561UTP-E | 1.159 € | 2.694 € | 2.802 € |
| DAYTONA DI 80 | 6,7 kW | 7,7 kW | 5,81 / 4,42 | A+ / A+ | RAV-GM801ATP-E | 1.461 € | RAV-HM801UTP-E | 1.318 € | 3.140 € | 3.248 € |
| DAYTONA DI 90 | 8,0 kW | 9,0 kW | 7,20 / 4,60 | A++ / A++ | RAV-GM901ATP-E | 1.948 € | RAV-HM901UTP-E | 1.401 € | 3.710 € | 3.818 € |
| DAYTONA DI 110 | 9,5 kW | 11,2 kW | 6,15 / 4,28 | A++ / A+ | RAV-GM1101ATP-E | 2.381 € | RAV-HM1101UTP-E | 1.575 € | 4.317 € | 4.425 € |
| DAYTONA DI 140 | 12,0 kW | 13,0 kW | 5,71 / 4,29 | A+ / A+ | RAV-GM1401ATP-E | 2.897 € | RAV-HM1401UTP-E | 1.815 € | 5.073 € | 5.181 € |
| DAYTONA DI 160 | 14,0 kW | 16,0 kW | 6,30 / 4,35 | - / - | RAV-GM1601ATP-E | 3.522 € | RAV-HM1601UTP-E | 1.914 € | 5.787 € | 5.905 € |

| | | | | | | | | | | |
|--------------------------|---------|---------|-------------|----------|------------------|---------|-----------------|---------|---------|---------|
| DAYTONA DI TRIFÁSICA 110 | 9,5 kW | 11,2 kW | 6,15 / 4,28 | A++ / A+ | RAV-GM1101AT8P-E | 2.612 € | RAV-HM1101UTP-E | 1.575 € | 4.548 € | 4.656 € |
| DAYTONA DI TRIFÁSICA 140 | 12,0 kW | 13,0 kW | 5,71 / 4,29 | A+ / A+ | RAV-GM1401AT8P-E | 3.181 € | RAV-HM1401UTP-E | 1.815 € | 5.357 € | 5.465 € |
| DAYTONA DI TRIFÁSICA 160 | 14,0 kW | 16,0 kW | 6,30 / 4,35 | - / - | RAV-GM1601AT8P-E | 3.864 € | RAV-HM1601UTP-E | 1.914 € | 6.139 € | 6.247 € |

Incluye bomba de condensados y panel.



Panel alternativo.
Alto del marco: 3 cm.



FICHA TÉCNICA

| Opcionales | Código | Precio |
|---------------------|--------------|--------|
| Control inalámbrico | RBC-AXU31U-E | 259 € |
| Panel (Repuesto) | RBC-U32PGP-E | 283 € |
| Panel (Alternativo) | RBC-U33P-E | 283 € |

IMOLA DI

| Modelo | Cap. Nominal Refrigeración | Cap. Nominal Calefacción | SEER / SCOP | Clase | Unidad Exterior | | Unidad Interior | | Precio Conjunto | |
|--------------|----------------------------|--------------------------|-------------|--------|-----------------|---------|-----------------|---------|-----------------|-----------|
| | | | | | Código | Precio | Código | Precio | C. Simp. | C. Progr. |
| IMOLA DI 56 | 5,0 kW | 5,3 kW | 5,15 / 4,00 | A / A+ | RAV-GM561ATP-E | 1.174 € | RAV-HM561FT-E | 2.256 € | 3.508 € | 3.616 € |
| IMOLA DI 80 | 6,7 kW | 7,7 kW | 4,89 / 3,81 | B / A | RAV-GM801ATP-E | 1.461 € | RAV-HM801FT-E | 2.513 € | 4.052 € | 4.160 € |
| IMOLA DI 110 | 9,5 kW | 11,2 kW | 5,16 / 3,92 | A / A | RAV-GM1101ATP-E | 2.381 € | RAV-HM1101FT-E | 3.156 € | 5.615 € | 5.723 € |
| IMOLA DI 140 | 12,1 kW | 13,0 kW | 4,86 / 3,90 | - / - | RAV-GM1401ATP-E | 2.897 € | RAV-HM1401FT-E | 3.350 € | 6.325 € | 6.433 € |

| | | | | | | | | | | |
|------------------------|---------|---------|-------------|-------|------------------|---------|----------------|---------|---------|---------|
| IMOLA DI TRIFÁSICA 110 | 9,5 kW | 11,2 kW | 5,16 / 3,92 | A / A | RAV-GM1101AT8P-E | 2.612 € | RAV-HM1101FT-E | 3.156 € | 5.846 € | 5.954 € |
| IMOLA DI TRIFÁSICA 140 | 12,1 kW | 13,0 kW | 4,86 / 3,90 | - / - | RAV-GM1401AT8P-E | 3.181 € | RAV-HM1401FT-E | 3.350 € | 6.609 € | 6.717 € |

El control simplificado debe instalarse en la pared. La tapa del control es necesaria en este caso.



FICHA TÉCNICA



| Opcionales | Código | Precio |
|-----------------------------|-------------|--------|
| Control inalámbrico | RBC-AXU31-E | 364 € |
| Tapa de contacto de control | TCB-CKC1F-E | 62 € |

Comercial Super Digital Inverter

SUZUKA SLIM SDI

| Modelo | Cap. Nominal Refrigeración | Cap. Nominal Calefacción | SEER / SCOP | Clase | Unidad Exterior | | Unidad Interior | | Precio Conjunto | |
|--------------------|----------------------------|--------------------------|-------------|---------|-----------------|---------|-----------------|---------|-----------------|-----------|
| | | | | | Código | Precio | Código | Precio | C. Simp. | C. Progr. |
| SUZUKA SLIM SDI 56 | 5,0 kW | 5,6 kW | 5,77 / 4,20 | A+ / A+ | RAV-GP561ATW-E | 1.507 € | RAV-RM561SDT-E | 1.370 € | 2.955 € | 3.063 € |

Incluye bomba de condensados y filtro.



FICHA TÉCNICA



| Opcionales | Código | Precio |
|---------------------|-------------|--------|
| Control inalámbrico | RBC-AXU31-E | 364 € |

SPA SDI

| Modelo | Cap. Nominal Refrigeración | Cap. Nominal Calefacción | SEER / SCOP | Clase | Unidad Exterior | | Unidad Interior | | Precio Conjunto | |
|-------------|----------------------------|--------------------------|-------------|-----------|-----------------|---------|-----------------|---------|-----------------|-----------|
| | | | | | Código | Precio | Código | Precio | C. Simp. | C. Progr. |
| SPA SDI 56 | 5,0 kW | 5,6 kW | 5,60 / 4,24 | A+ / A+ | RAV-GP561ATW-E | 1.507 € | RAV-HM561BTP-E | 921 € | 2.506 € | 2.614 € |
| SPA SDI 80 | 7,1 kW | 8,0 kW | 7,50 / 4,81 | A++ / A++ | RAV-GP801ATW-E | 1.914 € | RAV-HM801BTP-E | 1.049 € | 3.041 € | 3.149 € |
| SPA SDI 110 | 10,0 kW | 11,2 kW | 6,60 / 4,24 | A++ / A+ | RAV-GP1101AT-E | 3.404 € | RAV-HM1101BTP-E | 1.319 € | 4.801 € | 4.909 € |
| SPA SDI 140 | 12,5 kW | 14,0 kW | 6,06 / 4,24 | - / - | RAV-GP1401AT-E1 | 4.101 € | RAV-HM1401BTP-E | 1.546 € | 5.725 € | 5.833 € |

| | | | | | | | | | | |
|-----------------------|---------|---------|-------------|---------|-----------------|---------|-----------------|---------|---------|---------|
| SPA SDI TRIFÁSICA 110 | 10,0 kW | 11,2 kW | 5,70 / 4,14 | A+ / A+ | RAV-GP1101AT8-E | 3.729 € | RAV-HM1101BTP-E | 1.319 € | 5.126 € | 5.234 € |
| SPA SDI TRIFÁSICA 140 | 12,5 kW | 14,0 kW | 5,48 / 3,95 | - / - | RAV-GP1401AT8-E | 4.499 € | RAV-HM1401BTP-E | 1.546 € | 6.123 € | 6.231 € |
| SPA SDI TRIFÁSICA 160 | 14,0 kW | 16,0 kW | 5,36 / 3,93 | - / - | RAV-GP1601AT8-E | 4.955 € | RAV-HM1601BTP-E | 1.871 € | 6.904 € | 7.012 € |

Incluye bomba de condensados y filtro.



FICHA TÉCNICA



| Opcionales | Código | Precio |
|---------------------|-------------|--------|
| Control inalámbrico | RBC-AXU31-E | 364 € |

CONTROLES

| Descripción | Código | Precio |
|----------------------|---------------|--------|
| Control Simplificado | RBC-ASCU11-E | 78 € |
| Control Estándar | RBC-AMTU31-E | 112 € |
| Control Programable | RBC-AMSU51-ES | 186 € |
| Control Táctil* | RBC-MTSC2 | 406 € |

*Producto de la Unión Europea no fabricado por TOSHIBA

CONTROLES OPCIONALES

| Descripción | Código | Precio |
|------------------------------|-----------------|--------|
| Sensor remoto de temperatura | TCB-TC41U-E | 143 € |
| Kit WIFI | AZAI6WSCTOS | 299 € |
| Control KNX | INKNXTOS001R000 | 379 € |
| Control ModBus | INMBSTOS001R000 | 379 € |
| Placa TCC-Link | TCB-PCNT30TLE2 | 173 € |

MONTECARLO SDI

| Modelo | Cap. Nominal Refrigeración | Cap. Nominal Calefacción | SEER / SCOP | Clase | Unidad Exterior | | Unidad Interior | | Precio Conjunto | |
|--------------------|----------------------------|--------------------------|-------------|-----------|-----------------|---------|-----------------|---------|-----------------|-----------|
| | | | | | Código | Precio | Código | Precio | C. Simp. | C. Progr. |
| MONTECARLO SDI 56 | 5,0 kW | 5,6 kW | 6,76 / 4,70 | A++ / A++ | RAV-GP561ATW-E | 1.507 € | RAV-HM561CTP-E | 1.325 € | 2.910 € | 3.018 € |
| MONTECARLO SDI 80 | 7,1 kW | 8,0 kW | 7,95 / 5,05 | A++ / A++ | RAV-GP801ATW-E | 1.914 € | RAV-HM801CTP-E | 1.491 € | 3.483 € | 3.581 € |
| MONTECARLO SDI 110 | 10,0 kW | 11,2 kW | 8,23 / 4,72 | A++ / A++ | RAV-GP1101AT-E | 3.404 € | RAV-HM1101CTP-E | 1.595 € | 5.077 € | 5.185 € |
| MONTECARLO SDI 140 | 12,5 kW | 14,0 kW | 7,58 / 4,71 | - / - | RAV-GP1401AT-E1 | 4.101 € | RAV-HM1401CTP-E | 1.719 € | 5.898 € | 6.006 € |

| | | | | | | | | | | |
|------------------------------|---------|---------|-------------|----------|-----------------|---------|-----------------|---------|---------|---------|
| MONTECARLO SDI TRIFÁSICA 110 | 10,0 kW | 11,2 kW | 6,61 / 4,21 | A++ / A+ | RAV-GP1101AT8-E | 3.729 € | RAV-HM1101CTP-E | 1.595 € | 5.402 € | 5.510 € |
| MONTECARLO SDI TRIFÁSICA 140 | 12,5 kW | 14,0 kW | 6,30 / 4,20 | - / - | RAV-GP1401AT8-E | 4.499 € | RAV-HM1401CTP-E | 1.719 € | 6.296 € | 6.404 € |
| MONTECARLO SDI TRIFÁSICA 160 | 14,0 kW | 16,0 kW | 6,00 / 4,19 | - / - | RAV-GP1601AT8-E | 4.955 € | RAV-HM1601CTP-E | 1.751 € | 6.784 € | 6.892 € |



FICHA TÉCNICA



| Opcionales | Código | Precio |
|-------------------------------|---------------|--------|
| Control inalámbrico | RBC-AXU31C-E | 278 € |
| Bomba de condensados exterior | 920.904.0006B | 216 € |

MONZA SDI

| Modelo | Cap. Nominal Refrigeración | Cap. Nominal Calefacción | SEER / SCOP | Clase | Unidad Exterior | | Unidad Interior | | Precio Conjunto | |
|---------------|----------------------------|--------------------------|-------------|----------|-----------------|---------|------------------|---------|-----------------|-----------|
| | | | | | Código | Precio | Código | Precio | C. Inalámbr. | C. Progr. |
| MONZA SDI 56 | 5,0 kW | 5,6 kW | 7,59 / 4,17 | A++ / A+ | RAV-GP561ATW-E | 1.507 € | RAV-HM561KRTP-E | 1.287 € | 2.794 € | 2.980 € |
| MONZA SDI 80 | 7,1 kW | 8,0 kW | 7,34 / 4,13 | A++ / A+ | RAV-GP801ATW-E | 1.914 € | RAV-HM801KRTP-E | 1.717 € | 3.631 € | 3.817 € |
| MONZA SDI 110 | 10,0 kW | 11,2 kW | 7,20 / 4,41 | A++ / A+ | RAV-GP1101AT-E | 3.404 € | RAV-HM1101KRTP-E | 1.721 € | 5.125 € | 5.311 € |

| | | | | | | | | | | |
|-------------------------|---------|---------|-------------|----------|-----------------|---------|------------------|---------|---------|---------|
| MONZA SDI TRIFÁSICA 110 | 10,0 kW | 11,2 kW | 7,20 / 4,21 | A++ / A+ | RAV-GP1101AT8-E | 3.729 € | RAV-HM1101KRTP-E | 1.721 € | 5.450 € | 5.636 € |
|-------------------------|---------|---------|-------------|----------|-----------------|---------|------------------|---------|---------|---------|

Incluye mando inalámbrico y conexión TCC-Link.



FICHA TÉCNICA



| Opcionales | Código | Precio |
|-------------------|----------|--------|
| Filtros UltraPure | 818F0050 | 14 € |

Comercial Super Digital Inverter

DAYTONA SDI

| Modelo | Cap. Nominal Refrigeración | Cap. Nominal Calefacción | SEER / SCOP | Clase | Unidad Exterior | | Unidad Interior | | Precio Conjunto | |
|-----------------|----------------------------|--------------------------|-------------|-----------|-----------------|---------|-----------------|---------|-----------------|-----------|
| | | | | | Código | Precio | Código | Precio | C. Simp. | C. Progr. |
| DAYTONA SDI 56 | 5,0 kW | 5,6 kW | 7,61 / 4,96 | A++ / A++ | RAV-GP561ATW-E | 1.507 € | RAV-HM561UTP-E | 1.159 € | 3.027 € | 3.135 € |
| DAYTONA SDI 80 | 7,1 kW | 8,0 kW | 8,80 / 5,22 | A++ / A++ | RAV-GP801ATW-E | 1.914 € | RAV-HM801UTP-E | 1.318 € | 3.593 € | 3.701 € |
| DAYTONA SDI 110 | 10,0 kW | 11,2 kW | 8,65 / 4,73 | A++ / A++ | RAV-GP1101AT-E | 3.404 € | RAV-HM1101UTP-E | 1.575 € | 5.340 € | 5.448 € |
| DAYTONA SDI 140 | 12,5 kW | 14,0 kW | 8,15 / 4,72 | - / - | RAV-GP1401AT-E1 | 4.101 € | RAV-HM1401UTP-E | 1.815 € | 6.277 € | 6.385 € |

| | | | | | | | | | | |
|---------------------------|---------|---------|-------------|----------|-----------------|---------|-----------------|---------|---------|---------|
| DAYTONA SDI TRIFÁSICA 110 | 10,0 kW | 11,2 kW | 7,10 / 4,36 | A++ / A+ | RAV-GP1101AT8-E | 3.729 € | RAV-HM1101UTP-E | 1.575 € | 5.665 € | 5.773 € |
| DAYTONA SDI TRIFÁSICA 140 | 12,5 kW | 14,0 kW | 7,01 / 4,36 | - / - | RAV-GP1401AT8-E | 4.499 € | RAV-HM1401UTP-E | 1.815 € | 6.675 € | 6.783 € |
| DAYTONA SDI TRIFÁSICA 160 | 14,0 kW | 16,0 kW | 6,72 / 4,36 | - / - | RAV-GP1601AT8-E | 4.955 € | RAV-HM1601UTP-E | 1.914 € | 7.230 € | 7.338 € |

Incluye bomba de condensados y panel.



Panel alternativo.
Alto del marco: 3 cm.



FICHA TÉCNICA

| Opcionales | Código | Precio |
|---------------------|--------------|--------|
| Control inalámbrico | RBC-AXU31U-E | 259 € |
| Panel (Repuesto) | RBC-U32PGP-E | 283 € |
| Panel (Alternativo) | RBC-U33P-E | 283 € |

DAYTONA SMART SDI

| Modelo | Cap. Nominal Refrigeración | Cap. Nominal Calefacción | SEER / SCOP | Clase | Unidad Exterior | | Unidad Interior | | Precio Conjunto | |
|-----------------------|----------------------------|--------------------------|-------------|-------------|-----------------|---------|-----------------|---------|-----------------|-----------|
| | | | | | Código | Precio | Código | Precio | C. Inalámbr. | C. Progr. |
| DAYTONA SMART SDI 56 | 5,0 kW | 5,6 kW | 8,07 / 5,01 | A++ / A++ | RAV-GP561ATW-E | 1.507 € | RAV-GM561UT-E | 1.047 € | 2.915 € | 3.023 € |
| DAYTONA SMART SDI 80 | 7,1 kW | 8,0 kW | 9,40 / 5,51 | A+++ / A+++ | RAV-GP801ATW-E | 1.914 € | RAV-GM801UT-E | 1.190 € | 3.465 € | 3.573 € |
| DAYTONA SMART SDI 110 | 10,0 kW | 11,2 kW | 8,80 / 5,00 | A+++ / A++ | RAV-GP1101AT-E | 3.404 € | RAV-GM1101UT-E | 1.422 € | 5.187 € | 5.295 € |
| DAYTONA SMART SDI 140 | 12,5 kW | 14,0 kW | 8,30 / 4,97 | - / - | RAV-GP1401AT-E1 | 4.101 € | RAV-GM1401UT-E | 1.639 € | 6.101 € | 6.209 € |

Incluye bomba de condensados y panel. Sólo hasta fin de existencias.



FICHA TÉCNICA

| Opcionales | Código | Precio |
|---------------------|----------------|--------|
| Control inalámbrico | RBC-AXU41U-E | 286 € |
| Panel (Repuesto) | RBC-U41PG(W)-E | 316 € |

CONTROLES

| Descripción | Código | Precio |
|----------------------|---------------|--------|
| Control Simplificado | RBC-ASCU11-E | 78 € |
| Control Estándar | RBC-AMTU31-E | 112 € |
| Control Programable | RBC-AMSU51-ES | 186 € |
| Control Táctil* | RBC-MTSC2 | 406 € |

*Producto de la Unión Europea no fabricado por TOSHIBA

CONTROLES OPCIONALES

| Descripción | Código | Precio |
|------------------------------|-----------------|--------|
| Sensor remoto de temperatura | TCB-TC41U-E | 143 € |
| Kit WIFI | AZAI6WSCTOS | 299 € |
| Control KNX | INKNXTOS001R000 | 379 € |
| Control ModBus | INMBSTOS001R000 | 379 € |
| Placa TCC-Link | TCB-PCNT30TLE2 | 173 € |

CASSETTE SLIM 60x60 SDI

| Modelo | Cap. Nominal Refrigeración | Cap. Nominal Calefacción | SEER / SCOP | Clase | Unidad Exterior | | Unidad Interior | | Precio Conjunto | |
|----------------------------|----------------------------|--------------------------|-------------|---------|-----------------|---------|-----------------|---------|-----------------|-----------|
| | | | | | Código | Precio | Código | Precio | C. Simp. | C. Progr. |
| CASSETTE SLIM 60X60 SDI 56 | 5,0 kW | 5,6 kW | 6,02 / 4,30 | A+ / A+ | RAV-GP561ATW-E | 1.507 € | RAV-HM561MUT-E | 1.118 € | 2.999 € | 3.107 € |

Incluye bomba de condensados y panel.



FICHA TÉCNICA



| Opcionales | Código | Precio |
|---------------------|-----------------|--------|
| Control inalámbrico | RBC-AXU31UM-E | 167 € |
| Panel (Repuesto) | RBC-UM21PG(W)-E | 296 € |

IMOLA SDI

| Modelo | Cap. Nominal Refrigeración | Cap. Nominal Calefacción | SEER / SCOP | Clase | Unidad Exterior | | Unidad Interior | | Precio Conjunto |
|---------------|----------------------------|--------------------------|-------------|----------|-----------------|---------|-----------------|---------|-----------------|
| | | | | | Código | Precio | Código | Precio | C. Progr. |
| IMOLA SDI 56 | 5,0 kW | 5,6 kW | 5,75 / 4,20 | A+ / A+ | RAV-GP561ATW-E | 1.507 € | RAV-HM561FT-E | 2.256 € | 3.949 € |
| IMOLA SDI 80 | 7,1 kW | 8,0 kW | 6,24 / 4,41 | A++ / A+ | RAV-GP801ATW-E | 1.914 € | RAV-HM801FT-E | 2.513 € | 4.613 € |
| IMOLA SDI 110 | 10,0 kW | 11,2 kW | 6,67 / 4,37 | A++ / A+ | RAV-GP1101AT-E | 3.404 € | RAV-HM1101FT-E | 3.156 € | 6.746 € |
| IMOLA SDI 140 | 12,5 kW | 14,0 kW | 6,00 / 4,30 | - / - | RAV-GP1401AT-E1 | 4.101 € | RAV-HM1401FT-E | 3.350 € | 7.637 € |

| | | | | | | | | | |
|-------------------------|---------|---------|-------------|---------|-----------------|---------|----------------|---------|---------|
| IMOLA SDI TRIFÁSICA 110 | 10,0 kW | 11,2 kW | 5,86 / 4,00 | A+ / A+ | RAV-GP1101AT8-E | 3.729 € | RAV-HM1101FT-E | 3.156 € | 7.071 € |
| IMOLA SDI TRIFÁSICA 140 | 12,5 kW | 14,0 kW | 5,65 / 4,00 | - / - | RAV-GP1401AT8-E | 4.499 € | RAV-HM1401FT-E | 3.350 € | 8.035 € |
| IMOLA SDI TRIFÁSICA 160 | 14,0 kW | 16,0 kW | 5,55 / 3,96 | - / - | RAV-GP1601AT8-E | 4.955 € | RAV-HM1601FT-E | 3.735 € | 8.876 € |

El control simplificado debe instalarse en la pared. La tapa del control es necesaria en este caso.

| Opcionales | Código | Precio |
|---------------------|-------------|--------|
| Control inalámbrico | RBC-AXU31-E | 364 € |
| Tapa | TCB-CKC1F-E | 62 € |



FICHA TÉCNICA



Comercial – Twin, Triple y Doble Twin

UNIDADES EXTERIORES

| Modelo | Gama | Cap. Nominal | | Precio U. Ext. | Sistemas TWIN | | | Sistemas TRIPLE | | | Sistemas DOBLE TWIN | | |
|-----------------|------|--------------|---------|----------------|---------------|-------------|--------|-----------------|-------------|--------|---------------------|------------|--------|
| | | Ref. | Cal. | | Comb. | Derivación | Precio | Comb. | Derivación | Precio | Comb. | Derivación | Precio |
| RAV-GM1101ATP-E | DI | 9,5 kW | 11,2 kW | 2.381 € | 2x56 | RBC-TWP30E2 | 94 € | | | | | | |
| RAV-GM1401ATP-E | DI | 12,1 kW | 13,0 kW | 2.897 € | 2x80 | RBC-TWP50E2 | 107 € | | | | | | |
| RAV-GM1601ATP-E | DI | 14,0 kW | 16,0 kW | 3.522 € | 2x80 | RBC-TWP50E2 | 107 € | 3x56 | RBC-TRP100E | 234 € | | | |

| | | | | | | | | | | | | | |
|------------------|----|---------|---------|---------|-------|-------------|-------|------|-------------|-------|------|--------------|-------|
| RAV-GM1101AT8P-E | DI | 9,5 kW | 11,2 kW | 2.612 € | 2x56 | RBC-TWP30E2 | 94 € | | | | | | |
| RAV-GM1401AT8P-E | DI | 12,1 kW | 13,0 kW | 3.181 € | 2x80 | RBC-TWP50E2 | 107 € | | | | | | |
| RAV-GM1601AT8P-E | DI | 14,0 kW | 16,0 kW | 3.864 € | 2x80 | RBC-TWP50E2 | 107 € | 3x56 | RBC-TRP100E | 234 € | | | |
| RAV-GM2241AT8-E1 | DI | 19,0 kW | 22,4 kW | 5.969 € | 2x110 | RBC-TWP101E | 202 € | 3x80 | RBC-TRP100E | 234 € | 4x56 | RBC-DTWP101E | 281 € |
| RAV-GM2801AT8-E1 | DI | 22,5 kW | 27,0 kW | 7.168 € | 2x140 | RBC-TWP101E | 202 € | 3x80 | RBC-TRP100E | 234 € | 4x80 | RBC-DTWP101E | 281 € |

| | | | | | | | | | | | | | |
|-----------------|-----|---------|---------|---------|------|-------------|-------|--|--|--|--|--|--|
| RAV-GP801ATW-E | SDI | 7,1 kW | 8,0 kW | 1.914 € | 2x40 | RBC-TWP30E2 | 94 € | | | | | | |
| RAV-GP1101AT-E | SDI | 10,0 kW | 11,2 kW | 3.404 € | 2x56 | RBC-TWP30E2 | 94 € | | | | | | |
| RAV-GP1401AT-E1 | SDI | 12,5 kW | 14,0 kW | 4.101 € | 2x80 | RBC-TWP50E2 | 107 € | | | | | | |

| | | | | | | | | | | | | | |
|-----------------|-----|---------|---------|---------|------|-------------|-------|------|-------------|-------|--|--|--|
| RAV-GP1101AT8-E | SDI | 10,0 kW | 11,2 kW | 3.729 € | 2x56 | RBC-TWP30E2 | 94 € | | | | | | |
| RAV-GP1401AT8-E | SDI | 12,5 kW | 14,0 kW | 4.499 € | 2x80 | RBC-TWP50E2 | 107 € | | | | | | |
| RAV-GP1601AT8-E | SDI | 14,0 kW | 16,0 kW | 4.955 € | 2x80 | RBC-TWP50E2 | 107 € | 3x56 | RBC-TRP100E | 234 € | | | |

Se recomienda el uso de control estándar o programable. Todas las unidades interiores deben ser del mismo tipo.



CONTROLES

| Descripción | Código | Precio |
|----------------------|---------------|--------|
| Control Simplificado | RBC-ASCU11-E | 78 € |
| Control Estándar | RBC-AMTU31-E | 112 € |
| Control Programable | RBC-AMSU51-ES | 186 € |
| Control Táctil* | RBC-MTSC2 | 406 € |

*Producto de la Unión Europea no fabricado por TOSHIBA

CONTROLES OPCIONALES

| Descripción | Código | Precio |
|------------------------------|-----------------|--------|
| Sensor remoto de temperatura | TCB-TC41U-E | 143 € |
| Kit WIFI | AZAI6WSCTOS | 299 € |
| Control KNX | INKNXTOS001R000 | 379 € |
| Control ModBus | INMBSTOS001R000 | 379 € |
| Placa TCC-Link | TCB-PCNT30TLE2 | 173 € |

UNIDADES INTERIORES

| Modelo | Unidad Interior | | Accesorio | | | Precio Conjunto |
|----------------|------------------|---------|-----------|--------|--------|-----------------|
| | Nombre comercial | Precio | Tipo | Código | Precio | Total |
| RAV-HM401SDT-E | SUZUKA SLIM | 1.268 € | | | | 1.268 € |
| RAV-HM561SDT-E | SUZUKA SLIM | 1.370 € | | | | 1.370 € |

| | | | | | | |
|-----------------|-----|---------|--|--|--|---------|
| RAV-HM561BTP-E | SPA | 921 € | | | | 921 € |
| RAV-HM801BTP-E | SPA | 930 € | | | | 930 € |
| RAV-HM1101BTP-E | SPA | 1.148 € | | | | 1.148 € |
| RAV-HM1401BTP-E | SPA | 1.342 € | | | | 1.342 € |
| RAV-HM1601BTP-E | SPA | 1.623 € | | | | 1.623 € |

| | | | | | | |
|-----------------|------------|---------|--|--|--|---------|
| RAV-HM401CTP-E | MONTECARLO | 974 € | | | | 974 € |
| RAV-HM561CTP-E | MONTECARLO | 1.325 € | | | | 1.325 € |
| RAV-HM801CTP-E | MONTECARLO | 1.491 € | | | | 1.491 € |
| RAV-HM1101CTP-E | MONTECARLO | 1.595 € | | | | 1.595 € |
| RAV-HM1401CTP-E | MONTECARLO | 1.719 € | | | | 1.719 € |
| RAV-HM1601CTP-E | MONTECARLO | 1.751 € | | | | 1.751 € |

| | | | | | | |
|-------------------|-------|---------|--|--|--|---------|
| RAV-HM401KRTP-E* | MONZA | 813 € | | | | 813 € |
| RAV-HM561KRTP-E* | MONZA | 1.287 € | | | | 1.287 € |
| RAV-HM801KRTP-E* | MONZA | 1.717 € | | | | 1.717 € |
| RAV-HM1101KRTP-E* | MONZA | 1.721 € | | | | 1.721 € |

| | | | | | | |
|----------------|---------------------|---------|-------|-----------------|-------|---------|
| RAV-HM401MUT-E | CASSETTE SLIM 60X60 | 940 € | Panel | RBC-UM21PG(W)-E | 296 € | 1.236 € |
| RAV-HM561MUT-E | CASSETTE SLIM 60X60 | 1.118 € | Panel | RBC-UM21PG(W)-E | 296 € | 1.414 € |

| | | | | | | |
|-----------------|---------|---------|-------|-----------------|-------|---------|
| RAV-HM561UTP-E | DAYTONA | 1.159 € | Panel | RBC-U31PGP(W)-E | 283 € | 1.442 € |
| RAV-HM801UTP-E | DAYTONA | 1.318 € | Panel | RBC-U31PGP(W)-E | 283 € | 1.601 € |
| RAV-HM1101UTP-E | DAYTONA | 1.575 € | Panel | RBC-U31PGP(W)-E | 283 € | 1.858 € |
| RAV-HM1401UTP-E | DAYTONA | 1.815 € | Panel | RBC-U31PGP(W)-E | 283 € | 2.098 € |
| RAV-HM1601UTP-E | DAYTONA | 1.914 € | Panel | RBC-U31PGP(W)-E | 283 € | 2.197 € |

| | | | | | | |
|------------------|-------|---------|------|-------------|------|---------|
| RAV-HM561FT-E** | IMOLA | 2.256 € | Tapa | TCB-CKC1F-E | 62 € | 2.318 € |
| RAV-HM801FT-E** | IMOLA | 2.513 € | Tapa | TCB-CKC1F-E | 62 € | 2.575 € |
| RAV-HM1101FT-E** | IMOLA | 3.156 € | Tapa | TCB-CKC1F-E | 62 € | 3.218 € |
| RAV-HM1401FT-E** | IMOLA | 3.350 € | Tapa | TCB-CKC1F-E | 62 € | 3.412 € |
| RAV-HM1601FT-E** | IMOLA | 3.735 € | Tapa | TCB-CKC1F-E | 62 € | 3.797 € |

*Incluye mando inalámbrico y conexión TCC-Link.

**Sólo conectable en modo TWIN.



Útil
Universal
Único

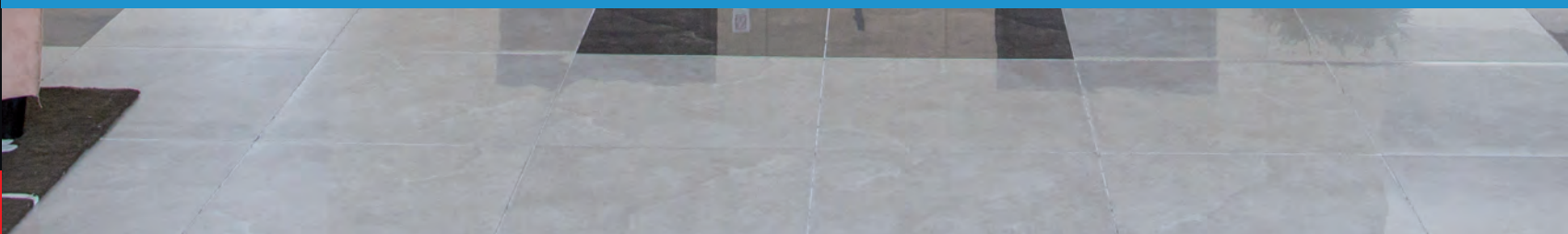
SMMSu
SUPER MODULAR MULTI SYSTEM



TOSHIBA

VRF

EXTERIORES
INTERIORES
KIT BATERÍA



Mini VRF, Mini SMMSe



Mini VRF - MONOFÁSICO

| Modelo | Código de Capacidad | Cap. Nominal Refrigeración | Cap. Nominal Calefacción | Dimensiones | Máx. U.I. | SEER / SCOP | Combinación de interiores* | Precio Ext. |
|------------------|---------------------|----------------------------|--------------------------|-----------------|-----------|-------------|----------------------------|-------------|
| MCY-MHP0406HT-E | 4 | 12,1 kW | 12,5 kW | 910 x 990 x 390 | 8 | 8,08 / 3,83 | 1x 012 + 3x 009 | 6.647 € |
| MCY-MHP0506HT-E1 | 5 | 14,0 kW | 16,0 kW | 910 x 990 x 390 | 10 | 7,77 / 3,88 | 4x 012 | 7.419 € |

*Unidades interiores en los test de eficiencia: cassette de cuatro vías 90x90 (MMU-AP_4HP1-E)

Mini SMMSe - MONOFÁSICO

| Modelo | Código de Capacidad | Cap. Nominal Refrigeración | Cap. Nominal Calefacción | Dimensiones | Máx. U.I. | SEER/SCOP | Combinación de interiores* | Precio Ext. |
|-----------------|---------------------|----------------------------|--------------------------|------------------|-----------|-------------|----------------------------|-------------|
| MCY-MHP0404HS-E | 4 | 12,1 kW | 12,5 kW | 1235 x 990 x 390 | 8 | 9,42 / 4,17 | 1x 012 + 3x 009 | 7.614 € |
| MCY-MHP0504HS-E | 5 | 14,0 kW | 16,0 kW | 1235 x 990 x 390 | 10 | 9,23 / 4,24 | 4x 012 | 8.092 € |
| MCY-MHP0604HS-E | 6 | 15,5 kW | 18,0 kW | 1235 x 990 x 390 | 13 | 9,68 / 4,37 | 2x 015 + 2x 012 | 9.197 € |

*Unidades interiores en los test de eficiencia: cassette de cuatro vías 90x90 (MMU-AP_4HP1-E)

Mini SMMSe - TRIFÁSICO

| Modelo | Código de Capacidad | Cap. Nominal Refrigeración | Cap. Nominal Calefacción | Dimensiones | Máx. U.I. | SEER/SCOP | Combinación de interiores* | Precio Ext. |
|------------------|---------------------|----------------------------|--------------------------|------------------|-----------|-------------|----------------------------|-------------|
| MCY-MHP0404HS8-E | 4 | 12,1 kW | 12,5 kW | 1235 x 990 x 390 | 8 | 9,47 / 4,19 | 1x 012 + 3x 009 | 7.614 € |
| MCY-MHP0504HS8-E | 5 | 14,0 kW | 16,0 kW | 1235 x 990 x 390 | 10 | 9,29 / 4,25 | 4x 012 | 8.092 € |
| MCY-MHP0604HS8-E | 6 | 15,5 kW | 18,0 kW | 1235 x 990 x 390 | 13 | 9,74 / 4,38 | 2x 015 + 2x 012 | 9.392 € |
| MCY-MHP0806HS8-E | 8 | 22,4 kW | 22,4 kW | 1740 x 990 x 390 | 12 | 8,09 / 4,50 | 4x 018 | 11.461 € |
| MCY-MHP1006HS8-E | 10 | 28,0 kW | 28,0 kW | 1740 x 990 x 390 | 16 | 7,40 / 4,42 | 4x 024 | 13.349 € |

*Unidades interiores en los test de eficiencia: cassette de cuatro vías 90x90 (MMU-AP_4HP1-E)

MODULOS DE BAJA CARGA DE REFRIGERANTE

| Modelo | Código de Capacidad | Cap. Nominal Refrigeración | Cap. Nominal Calefacción | Dimensiones | Máx. U.I. | SEER/SCOP | Combinación de interiores* | Precio Ext. |
|-------------------|---------------------|----------------------------|--------------------------|------------------|-----------|-------------|----------------------------|-------------|
| MMY-SAP0806HT8P-E | 8 | 22,4 kW | 25,0 kW | 1830 x 990 x 780 | 18 | 6,32 / 3,79 | 4x 018 | 11.533 € |
| MMY-SAP1006HT8P-E | 10 | 28,0 kW | 31,5 kW | 1830 x 990 x 780 | 22 | 6,18 / 3,81 | 4x 024 | 12.303 € |
| MMY-SAP1206HT8P-E | 12 | 33,5 kW | 37,5 kW | 1830 x 990 x 780 | 27 | 6,10 / 3,68 | 6x 018 | 14.732 € |

*Unidades interiores en los test de eficiencia: cassette de cuatro vías 90x90 (MMU-AP_4HP1-E)

ACCESORIOS Mini VRF, Mini SMMSe, SMMSe

| Descripción | Rango de capacidad | Modelo | Precio |
|--|--------------------|-----------------|--------|
| Junta de derivación de unidades interiores | < 6,4 | RBM-BY55E(-B) | 139 € |
| | 6,4 - 20,2 | RBM-BY105E(-B) | 173 € |
| | 20,2 - 25,2 | RBM-BY205E(-B) | 265 € |
| | ≥ 25,2 | RBM-BY305E(-B) | 361 € |
| Colector de 4 salidas | < 14,2 | RBM-HY1043E(-B) | 281 € |
| | 14,2 - 25,2 | RBM-HY2043E(-B) | 300 € |
| Colector de 8 salidas | < 14,2 | RBM-HY1083E(-B) | 460 € |
| | 14,2 - 25,2 | RBM-HY2083E(-B) | 536 € |
| Juntas de exteriores | < 26 | RBM-BT14E(-B) | 277 € |
| | ≥ 26 | RBM-BT24E(-B) | 319 € |

ACCESORIOS SMMSe

| Descripción | Rango de capacidad | Modelo | Precio |
|--|--------------------|-------------|--------|
| Junta de derivación de unidades interiores | < 6,4 | RBM-BY55E | 139 € |
| | 6,4 - 14,2 | RBM-BY105E | 173 € |
| | 14,2 - 25,2 | RBM-BY205E | 265 € |
| | 25,2 - 61,2 | RBM-BY305E | 361 € |
| | ≥ 61,2 | RBM-BY405E | 455 € |
| Colector de 4 salidas | < 14,2 | RBM-HY1043E | 281 € |
| | 14,2 - 25,2 | RBM-HY2043E | 300 € |
| Colector de 8 salidas | < 14,2 | RBM-HY1083E | 460 € |
| | 14,2 - 25,2 | RBM-HY2083E | 536 € |
| Juntas de exteriores | < 26 | RBM-BT14E | 277 € |
| | 26 - 64 | RBM-BT24E | 319 € |
| | ≥ 64 | RBM-BT34E | 379 € |

SMMSu



MÓDULOS INDIVIDUALES

| Modelo | Código de Capacidad | Cap. Nominal Refrigeración | Cap. Nominal Calefacción | Dimensiones | Máx. U.I. | SEER/SCOP | Combinación de interiores* | Precio Ext. |
|-------------------|---------------------|----------------------------|--------------------------|-------------------|-----------|-------------|----------------------------|-------------|
| MMY-MUP0801HT8P-E | 8 | 22,4 kW | 22,4 kW | 1690 x 990 x 780 | 23 | 7,44 / 4,50 | 4x 018 | 12.480 € |
| MMY-MUP1001HT8P-E | 10 | 28,0 kW | 28,0 kW | 1690 x 990 x 780 | 28 | 7,73 / 4,78 | 4x 024 | 13.598 € |
| MMY-MUP1201HT8P-E | 12 | 33,5 kW | 33,5 kW | 1690 x 990 x 780 | 34 | 7,32 / 4,75 | 6x 018 | 15.950 € |
| MMY-MUP1401HT8P-E | 14 | 40,0 kW | 40,0 kW | 1690 x 990 x 780 | 39 | 7,05 / 4,60 | 4x 024 + 2x 018 | 19.065 € |
| MMY-MUP1601HT8P-E | 16 | 45,0 kW | 45,0 kW | 1690 x 1290 x 780 | 46 | 7,71 / 4,79 | 3x 027 + 3x 024 | 22.120 € |
| MMY-MUP1801HT8P-E | 18 | 50,4 kW | 50,4 kW | 1690 x 1290 x 780 | 51 | 7,68 / 4,75 | 4x 024 + 4x 018 | 25.583 € |
| MMY-MUP2001HT8P-E | 20 | 56,0 kW | 56,0 kW | 1690 x 1290 x 780 | 57 | 7,62 / 4,43 | 8x 024 | 27.667 € |
| MMY-MUP2201HT8P-E | 22 | 61,5 kW | 61,5 kW | 1690 x 1290 x 780 | 62 | 7,23 / 4,44 | 8x 027 | 30.500 € |
| MMY-MUP2401HT8P-E | 24 | 67,0 kW | 67,0 kW | 1690 x 1290 x 780 | 69 | 6,87 / 4,17 | 8x 027 | 32.834 € |



FICHA TÉCNICA

*Unidades interiores en los test de eficiencia: cassette de cuatro vías 90x90 (MMU-UP_1HP-E).

COMBINACIONES ESTÁNDAR

| Código de Capacidad | Cap. Nominal Refrigeración | Cap. Nom. Calefacción | Combinación | Máx. U.I. | Precio Conjunto* |
|---------------------|----------------------------|-----------------------|-------------|-----------|------------------|
| 26 | 73,5 kW | 73,5 kW | 14+12 | 74 | 35.334 € |
| 28 | 80,0 kW | 80,0 kW | 14+14 | 80 | 38.449 € |
| 30 | 83,9 kW | 83,9 kW | 18+12 | 81 | 41.852 € |
| 32 | 89,5 kW | 89,5 kW | 20+12 | 83 | 43.936 € |
| 34 | 96,0 kW | 96,0 kW | 20+14 | 85 | 47.051 € |
| 36 | 100,5 kW | 100,5 kW | 24+12 | 90 | 49.103 € |
| 38 | 107,0 kW | 107,0 kW | 24+14 | 95 | 52.218 € |
| 40 | 112,0 kW | 112,0 kW | 20+20 | 100 | 55.653 € |
| 42 | 117,4 kW | 117,4 kW | 24+18 | 105 | 58.736 € |
| 44 | 123,0 kW | 123,0 kW | 24+20 | 110 | 60.820 € |
| 46 | 128,5 kW | 128,5 kW | 24+22 | 115 | 63.653 € |
| 48 | 134,0 kW | 134,0 kW | 24+24 | 120 | 65.987 € |
| 50 | 140,5 kW | 140,5 kW | 24+14+12 | 125 | 68.487 € |
| 52 | 147,0 kW | 147,0 kW | 24+14+14 | 128 | 71.602 € |
| 54 | 152,0 kW | 152,0 kW | 20+20+14 | 128 | 75.037 € |
| 56 | 156,5 kW | 156,5 kW | 24+20+12 | 128 | 77.089 € |
| 58 | 163,0 kW | 163,0 kW | 24+20+14 | 128 | 80.204 € |
| 60 | 167,5 kW | 167,5 kW | 24+24+12 | 128 | 82.256 € |
| 62 | 174,0 kW | 174,0 kW | 24+24+14 | 128 | 85.431 € |
| 64 | 179,0 kW | 179,0 kW | 24+20+20 | 128 | 88.866 € |
| 66 | 184,5 kW | 184,5 kW | 24+22+20 | 128 | 91.699 € |
| 68 | 190,0 kW | 190,0 kW | 24+24+20 | 128 | 94.033 € |
| 70 | 195,5 kW | 195,5 kW | 24+24+22 | 128 | 96.866 € |
| 72 | 201,0 kW | 201,0 kW | 24+24+24 | 128 | 99.200 € |

| Código de Capacidad | Cap. Nominal Refrigeración | Cap. Nom. Calefacción | Combinación | Máx. U.I. | Precio Conjunto* |
|---------------------|----------------------------|-----------------------|----------------|-----------|------------------|
| 74 | 207,5 kW | 207,5 kW | 24+24+14+12 | 128 | 101.700 € |
| 76 | 214,0 kW | 214,0 kW | 24+24+14+14 | 128 | 104.815 € |
| 78 | 219,0 kW | 219,0 kW | 24+20+20+14 | 128 | 108.250 € |
| 80 | 223,5 kW | 223,5 kW | 24+24+20+12 | 128 | 110.302 € |
| 82 | 230,0 kW | 230,0 kW | 24+24+20+14 | 128 | 113.417 € |
| 84 | 234,5 kW | 234,5 kW | 24+24+24+12 | 128 | 115.469 € |
| 86 | 241,0 kW | 241,0 kW | 24+24+24+14 | 128 | 118.644 € |
| 88 | 246,0 kW | 246,0 kW | 24+24+20+20 | 128 | 122.079 € |
| 90 | 251,5 kW | 251,5 kW | 24+24+22+20 | 128 | 124.912 € |
| 92 | 257,0 kW | 257,0 kW | 24+24+24+20 | 128 | 127.246 € |
| 94 | 262,5 kW | 262,5 kW | 24+24+24+22 | 128 | 130.079 € |
| 96 | 268,0 kW | 268,0 kW | 24+24+24+24 | 128 | 132.413 € |
| 98 | 274,5 kW | 274,5 kW | 24+24+24+14+12 | 128 | 134.913 € |
| 100 | 281,0 kW | 281,0 kW | 24+24+24+14+14 | 128 | 138.028 € |
| 102 | 286,0 kW | 286,0 kW | 24+24+20+20+14 | 128 | 141.463 € |
| 104 | 290,5 kW | 290,5 kW | 24+24+24+20+12 | 128 | 143.515 € |
| 106 | 297,0 kW | 297,0 kW | 24+24+24+20+14 | 128 | 146.630 € |
| 108 | 301,5 kW | 301,5 kW | 24+24+24+24+12 | 128 | 148.682 € |
| 110 | 308,0 kW | 308,0 kW | 24+24+24+24+14 | 128 | 151.857 € |
| 112 | 313,0 kW | 313,0 kW | 24+24+24+20+20 | 128 | 155.292 € |
| 114 | 318,5 kW | 318,5 kW | 24+24+24+22+20 | 128 | 158.125 € |
| 116 | 324,0 kW | 324,0 kW | 24+24+24+24+20 | 128 | 160.459 € |
| 118 | 329,5 kW | 329,5 kW | 24+24+24+24+22 | 128 | 163.292 € |
| 120 | 335,0 kW | 335,0 kW | 24+24+24+24+24 | 128 | 165.626 € |

El código completo del conjunto es MMY-UPxxx11HT8P-E, sustituyendo "xxx" por el código de capacidad.

*El precio del conjunto incluye las juntas de derivación requeridas.

SHRMe



MÓDULOS INDIVIDUALES

| Modelo | Código de Capacidad | Cap. Nominal Refrigeración | Cap. Nom. Calefacción | Dimensiones | Máx. U.I. | SEER/SCOP | Combinación de interiores* | Precio Ext. |
|-------------------|---------------------|----------------------------|-----------------------|-------------------|-----------|-------------|----------------------------|-------------|
| MMY-MAP0806FT8P-E | 8 | 22,4 kW | 22,4 kW | 1830 x 990 x 780 | 28 | 6,07 / 3,64 | 4x 018 | 14.713 € |
| MMY-MAP1006FT8P-E | 10 | 28,0 kW | 28,0 kW | 1830 x 990 x 780 | 22 | 6,03 / 3,53 | 4x 024 | 15.943 € |
| MMY-MAP1206FT8P-E | 12 | 33,5 kW | 33,5 kW | 1830 x 1210 x 780 | 27 | 5,94 / 3,71 | 6x 018 | 19.604 € |
| MMY-MAP1406FT8P-E | 14 | 40,0 kW | 40,0 kW | 1830 x 1210 x 780 | 31 | 5,61 / 3,57 | 4x 024 + 2x 018 | 22.742 € |
| MMY-MAP1606FT8P-E | 16 | 45,0 kW | 45,0 kW | 1830 x 1600 x 780 | 36 | 5,72 / 3,50 | 3x 027 + 3x 024 | 25.351 € |
| MMY-MAP1806FT8P-E | 18 | 50,4 kW | 50,4 kW | 1830 x 1600 x 780 | 40 | 5,89 / 3,59 | 4x 024 + 4x 018 | 27.784 € |
| MMY-MAP2006FT8P-E | 20 | 56,0 kW | 56,0 kW | 1830 x 1600 x 780 | 45 | 5,64 / 3,59 | 8x 024 | 31.926 € |

*Unidades interiores en los test de eficiencia: cassette de cuatro vías 90x90 (MMU-AP_4HP1-E).

COMBINACIONES

| Modelo | Código de Capacidad | Cap. Nominal Refrigeración | Cap. Nom. Calefacción | Combinación | Máx. U.I. | SEER/SCOP | Combinación de interiores* | Precio Conjunto** |
|------------------|---------------------|----------------------------|-----------------------|-------------|-----------|-------------|----------------------------|-------------------|
| MMY-AP2216FT8P-E | 22 | 61,5 kW | 61,5 kW | 12+10 | 49 | 5,99 / 3,63 | 4x 024 + 6x 018 | 35.547 € |
| MMY-AP2416FT8P-E | 24 | 68,0 kW | 68,0 kW | 14+10 | 52 | 5,81 / 3,56 | 10x 024 | 38.685 € |
| MMY-AP2616FT8P-E | 26 | 73,5 kW | 73,5 kW | 14+12 | 58 | 5,77 / 3,63 | 4x 024 + 8x 018 | 42.346 € |
| MMY-AP2816FT8P-E | 28 | 80,0 kW | 80,0 kW | 14+14 | 63 | 5,61 / 3,57 | 9x 024 + 3x 018 | 45.484 € |
| MMY-AP3016FT8P-E | 30 | 85,0 kW | 85,0 kW | 16+14 | 64 | 5,67 / 3,54 | 12x 024 | 48.093 € |
| MMY-AP3216FT8P-E | 32 | 90,4 kW | 90,4 kW | 18+14 | 64 | 5,77 / 3,58 | 8x 024 + 6x 018 | 50.526 € |
| MMY-AP3416FT8P-E | 34 | 95,4 kW | 95,4 kW | 18+16 | 64 | 5,81 / 3,55 | 14x 024 | 53.135 € |
| MMY-AP3616FT8P-E | 36 | 100,8 kW | 100,8 kW | 18+18 | 64 | 5,89 / 3,59 | 7x 024 + 9x 018 | 55.568 € |
| MMY-AP3816FT8P-E | 38 | 106,4 kW | 106,4 kW | 20+18 | 64 | 5,76 / 3,59 | 11x 024 + 5x 018 | 59.710 € |
| MMY-AP4016FT8P-E | 40 | 112,0 kW | 112,0 kW | 20+20 | 64 | 5,64 / 3,59 | 16x 024 | 63.852 € |
| MMY-AP4216FT8P-E | 42 | 120,0 kW | 120,0 kW | 14+14+14 | 64 | 5,61 / 3,57 | 13x 024 + 5x 018 | 68.226 € |
| MMY-AP4416FT8P-E | 44 | 125,0 kW | 125,0 kW | 16+14+14 | 64 | 5,65 / 3,55 | 18x 024 | 70.835 € |
| MMY-AP4616FT8P-E | 46 | 130,4 kW | 130,4 kW | 18+14+14 | 64 | 5,72 / 3,58 | 12x 024 + 8x 018 | 73.268 € |
| MMY-AP4816FT8P-E | 48 | 135,4 kW | 135,4 kW | 18+16+14 | 64 | 5,77 / 3,56 | 20x 024 | 75.877 € |
| MMY-AP5016FT8P-E | 50 | 140,8 kW | 140,8 kW | 18+18+14 | 64 | 5,83 / 3,59 | 12x 024 + 10x 018 | 78.310 € |
| MMY-AP5216FT8P-E | 52 | 145,8 kW | 145,8 kW | 18+18+16 | 64 | 5,84 / 3,56 | 15x 024 + 7x 018 | 80.919 € |
| MMY-AP5416FT8P-E | 54 | 151,2 kW | 151,2 kW | 18+18+18 | 64 | 5,89 / 3,59 | 11x 024 + 13x 018 | 83.352 € |

*Unidades interiores en los test de eficiencia: cassette de cuatro vías 90x90 (MMU-AP_4HP1-E). / **El precio del conjunto incluye las juntas de derivación requeridas.

ACCESORIOS SHRMe

| Descripción | Rango de capacidad | 2 Tubos | | 3 Tubos | |
|--|--------------------|-------------|--------|--------------|--------|
| | | Modelo | Precio | Modelo | Precio |
| Junta de derivación de unidades interiores | < 6,4 | RBM-BY55E | 139 € | RBM-BY55FE | 172 € |
| | 6,4 - 20,2 | RBM-BY105E | 173 € | RBM-BY105FE | 200 € |
| | 20,2 - 25,2 | RBM-BY205E | 265 € | RBM-BY205FE | 313 € |
| | ≥ 25,2 | RBM-BY305E | 361 € | RBM-BY305FE | 437 € |
| Colector de 4 salidas | < 14,2 | RBM-HY1043E | 281 € | RBM-HY1043FE | 437 € |
| | 14,2 - 25,2 | RBM-HY2043E | 300 € | RBM-HY2043FE | 496 € |
| Colector de 8 salidas | < 14,2 | RBM-HY1083E | 460 € | RBM-HY1083FE | 724 € |
| | 14,2 - 25,2 | RBM-HY2083E | 536 € | RBM-HY2083FE | 787 € |
| Juntas de exteriores | < 26 | | | RBM-BT14FE | 307 € |
| | ≥ 26 | | | RBM-BT24FE | 355 € |

Cajas de Selección de Flujo

| Modelo | Precio |
|---------------------------|---------|
| RBM-Y1123FE | 1.250 € |
| RBM-Y1803FE | 1.667 € |
| RBM-Y2803FE | 2.086 € |
| RBM-Y1124FE | 1.500 € |
| RBM-Y1804FE | 1.794 € |
| RBM-Y2804FE | 2.628 € |
| RBM-Y1801F4PE (4 salidas) | 4.796 € |
| RBM-Y1801F6PE (6 salidas) | 6.673 € |



FICHA TÉCNICA



SHRM Advance

MÓDULOS INDIVIDUALES

| Modelo | Código de Capacidad | Cap. Nominal Refrigeración | Cap. Nom. Calefacción | Dimensiones | Máx. U.I. | SEER/SCOP | Combinación de interiores* | Precio Ext. |
|-------------------|---------------------|----------------------------|-----------------------|-------------------|-----------|-------------|----------------------------|-------------|
| MMY-SUG0801MT8P-E | 8 | 22,4 kW | 22,4 kW | 1690 x 990 x 780 | 23 | 8,90 / 4,44 | 4x 018 | 13.582 € |
| MMY-SUG1001MT8P-E | 10 | 28,0 kW | 28,0 kW | 1690 x 990 x 780 | 28 | 8,69 / 4,67 | 4x 024 | 14.866 € |
| MMY-SUG1201MT8P-E | 12 | 33,5 kW | 33,5 kW | 1690 x 990 x 780 | 34 | 8,23 / 4,62 | 6x 018 | 18.958 € |
| MMY-SUG1401MT8P-E | 14 | 40,0 kW | 40,0 kW | 1690 x 990 x 780 | 39 | 8,08 / 4,30 | 4x 024 + 2x 018 | 22.046 € |
| MMY-SUG1601MT8P-E | 16 | 45,0 kW | 45,0 kW | 1690 x 1290 x 780 | 46 | 8,64 / 4,65 | 3x 027 + 3x 024 | 25.180 € |
| MMY-SUG1801MT8P-E | 18 | 50,4 kW | 50,4 kW | 1690 x 1290 x 780 | 51 | 8,32 / 4,49 | 4x 024 + 4x 018 | 27.669 € |
| MMY-SUG2001MT8P-E | 20 | 56,0 kW | 56,0 kW | 1690 x 1290 x 780 | 57 | 8,29 / 4,29 | 8x 024 | 31.875 € |
| MMY-SUG2201MT8P-E | 22 | 61,5 kW | 61,5 kW | 1690 x 1290 x 780 | 62 | 7,88 / 4,26 | 8x 027 | 34.226 € |
| MMY-SUG2401MT8P-E | 24 | 67,0 kW | 67,0 kW | 1690 x 1290 x 780 | 69 | 6,66 / 4,04 | 8x 027 | 37.197 € |

*Unidades interiores en los test de eficiencia: cassette de cuatro vías 90x90 (MMU-UP_1HP-E).

ACCESORIOS SHRMe

| Descripción | Rango de capacidad | 2 Tubos | | 3 Tubos | |
|--|--------------------|-------------|--------|--------------|--------|
| | | Modelo | Precio | Modelo | Precio |
| Junta de derivación de unidades interiores | < 6,4 | RBM-BY55E | 139 € | RBM-BY55FE | 172 € |
| | 6,4 - 20,2 | RBM-BY105E | 173 € | RBM-BY105FE | 200 € |
| | 20,2 - 25,2 | RBM-BY205E | 265 € | RBM-BY205FE | 313 € |
| | ≥ 25,2 | RBM-BY305E | 361 € | RBM-BY305FE | 437 € |
| Colector de 4 salidas | < 14,2 | RBM-HY1043E | 281 € | RBM-HY1043FE | 437 € |
| | 14,2 - 25,2 | RBM-HY2043E | 300 € | RBM-HY2043FE | 496 € |
| Colector de 8 salidas | < 14,2 | RBM-HY1083E | 460 € | RBM-HY1083FE | 724 € |
| | 14,2 - 25,2 | RBM-HY2083E | 536 € | RBM-HY2083FE | 787 € |
| Juntas de exteriores | < 26 | | | RBM-BT14FE | 307 € |
| | ≥ 26 | | | RBM-BT24FE | 355 € |

Cajas de Selección de Flujo

| Modelo | | Precio |
|-----------------|--------------|----------|
| RBM-Y1121FUPE | < 4 HP | 1.837 € |
| RBM-Y1801FUPE | 4 - 6,4 HP | 2.396 € |
| RBM-Y2801FUPE | 6,4 - 10 HP | 3.219 € |
| RBM-Y1801FU4PE | (4 salidas) | 4.827 € |
| RBM-Y1801FU8PE | (8 salidas) | 7.241 € |
| RBM-Y1801FU12PE | (12 salidas) | 10.861 € |

Válvulas de cierre

| Modelo | | Precio |
|----------------|---------------|---------|
| RBM-SV1121HUPE | < 4 HP | 1.054 € |
| RBM-SV1801HUPE | 4 - 6,4 HP | 1.180 € |
| RBM-SV6701HUPE | 6,4 - 32,4 HP | 2.107 € |

GAMA VRF – UNIDADES INTERIORES

CASSETTE 90x90

| Modelo | Código de capacidad | Cap. Nominal Refrigeración | Cap. Nominal Calefacción | Precio | Precio con panel |
|----------------|---------------------|----------------------------|--------------------------|---------|------------------|
| MMU-UP0091HP-E | 1 | 2,8 kW | 3,2 kW | 1.581 € | 1.864 € |
| MMU-UP0121HP-E | 1,25 | 3,6 kW | 4,0 kW | 1.648 € | 1.931 € |
| MMU-UP0151HP-E | 1,7 | 4,5 kW | 5,0 kW | 1.757 € | 2.040 € |
| MMU-UP0181HP-E | 2 | 5,6 kW | 6,3 kW | 1.815 € | 2.098 € |
| MMU-UP0241HP-E | 2,5 | 7,1 kW | 8,0 kW | 1.929 € | 2.212 € |
| MMU-UP0271HP-E | 3 | 8,0 kW | 9,0 kW | 1.958 € | 2.241 € |
| MMU-UP0301HP-E | 3,2 | 9,0 kW | 10,0 kW | 2.097 € | 2.380 € |
| MMU-UP0361HP-E | 4 | 11,2 kW | 12,5 kW | 2.633 € | 2.916 € |
| MMU-UP0481HP-E | 5 | 14,0 kW | 16,0 kW | 3.018 € | 3.301 € |
| MMU-UP0561HP-E | 6 | 16,0 kW | 18,0 kW | 3.130 € | 3.413 € |



| Opcionales | Código | Precio |
|---------------------|--------------|--------|
| Control inalámbrico | RBC-AXU31U-E | 259 € |
| Panel | RBC-U32PGP-E | 283 € |

CASSETTE 60x60

| Modelo | Código de capacidad | Cap. Nominal Refrigeración | Cap. Nominal Calefacción | Precio | Precio con panel |
|----------------|---------------------|----------------------------|--------------------------|---------|------------------|
| MMU-UP0051MH-E | 0,6 | 1,7 kW | 1,9 kW | 1.714 € | 2.010 € |
| MMU-UP0071MH-E | 0,8 | 2,2 kW | 2,5 kW | 1.763 € | 2.059 € |
| MMU-UP0091MH-E | 1 | 2,8 kW | 3,2 kW | 1.776 € | 2.072 € |
| MMU-UP0121MH-E | 1,25 | 3,6 kW | 4,0 kW | 1.831 € | 2.127 € |
| MMU-UP0151MH-E | 1,7 | 4,5 kW | 5,0 kW | 2.023 € | 2.319 € |
| MMU-UP0181MH-E | 2 | 5,6 kW | 6,3 kW | 2.106 € | 2.402 € |



| Opcionales | Código | Precio |
|---------------------|-----------------|--------|
| Control inalámbrico | RBC-AXU31UM-E | 167 € |
| Panel | RBC-UM21PG(W)-E | 296 € |

CASSETTE DE DOS VÍAS

| Modelo | Código de capacidad | Cap. Nominal Refrigeración | Cap. Nominal Calefacción | Precio | Precio con panel |
|----------------|---------------------|----------------------------|--------------------------|---------|------------------|
| MMU-UP0071WH-E | 0,8 | 2,2 kW | 2,5 kW | 1.867 € | 2.432 € |
| MMU-UP0091WH-E | 1 | 2,8 kW | 3,2 kW | 1.922 € | 2.487 € |
| MMU-UP0121WH-E | 1,25 | 3,6 kW | 4,0 kW | 1.961 € | 2.526 € |
| MMU-UP0151WH-E | 1,7 | 4,5 kW | 5,0 kW | 2.185 € | 2.750 € |
| MMU-UP0181WH-E | 2 | 5,6 kW | 6,3 kW | 2.240 € | 2.920 € |
| MMU-UP0241WH-E | 2,5 | 7,1 kW | 8,0 kW | 2.442 € | 3.122 € |
| MMU-UP0271WH-E | 3 | 8,0 kW | 9,0 kW | 2.713 € | 3.393 € |
| MMU-UP0301WH-E | 3,2 | 9,0 kW | 10,0 kW | 2.792 € | 3.472 € |
| MMU-UP0361WH-E | 4 | 11,2 kW | 12,5 kW | 3.685 € | 4.489 € |
| MMU-UP0481WH-E | 5 | 14,0 kW | 16,0 kW | 4.112 € | 4.916 € |
| MMU-UP0561WH-E | 6 | 16,0 kW | 18,0 kW | 4.241 € | 5.045 € |



| Opcionales | Código | Precio |
|---------------------|-------------------|--------|
| Control inalámbrico | RBC-AXU31UW-E | 383 € |
| Panel (007-015) | RBC-UW283PG(W)-E | 565 € |
| Panel (018-030) | RBC-UW803PG(W)-E | 680 € |
| Panel (036-056) | RBC-UW1403PG(W)-E | 804 € |

CASSETTE DE UNA VÍA

| Modelo | Código de capacidad | Cap. Nominal Refrigeración | Cap. Nominal Calefacción | Precio | Precio con panel |
|-----------------|---------------------|----------------------------|--------------------------|---------|------------------|
| MMU-UP0031YHP-E | 0,3 | 0,9 kW | 1,3 kW | 1.860 € | 2.314 € |
| MMU-UP0051YHP-E | 0,6 | 1,7 kW | 1,9 kW | 1.938 € | 2.392 € |
| MMU-UP0071YHP-E | 0,8 | 2,2 kW | 2,5 kW | 1.993 € | 2.447 € |
| MMU-UP0091YHP-E | 1 | 2,8 kW | 3,2 kW | 2.049 € | 2.503 € |
| MMU-UP0121YHP-E | 1,25 | 3,6 kW | 4,0 kW | 2.104 € | 2.558 € |
| MMU-UP0151SH-E | 1,7 | 4,5 kW | 5,0 kW | 2.162 € | 2.694 € |
| MMU-UP0181SH-E | 2 | 5,6 kW | 6,3 kW | 2.223 € | 2.755 € |
| MMU-UP0241SH-E | 2,5 | 7,1 kW | 8,0 kW | 2.285 € | 2.817 € |



| Opcionales | Código | Precio |
|-------------------------------|--------------|--------|
| Control inalámbrico (007-012) | RBC-AXU31-E | 364 € |
| Panel (003-012) | RBC-UY32P-E | 454 € |
| Control inalámbrico (015-024) | RBC-AXU31C-E | 278 € |
| Panel (015-024) | RBC-US21PGE | 532 € |

CONDUCTO ESTÁNDAR

| Modelo | Código de capacidad | Cap. Nominal Refrigeración | Cap. Nominal Calefacción | Precio |
|-----------------|---------------------|----------------------------|--------------------------|---------|
| MMD-UP0051BHP-E | 0,6 | 1,7 kW | 1,9 kW | 1.475 € |
| MMD-UP0071BHP-E | 0,8 | 2,2 kW | 2,5 kW | 1.567 € |
| MMD-UP0091BHP-E | 1 | 2,8 kW | 3,2 kW | 1.597 € |
| MMD-UP0121BHP-E | 1,25 | 3,6 kW | 4,0 kW | 1.642 € |
| MMD-UP0151BHP-E | 1,7 | 4,5 kW | 5,0 kW | 1.710 € |
| MMD-UP0181BHP-E | 2 | 5,6 kW | 6,3 kW | 1.769 € |
| MMD-UP0241BHP-E | 2,5 | 7,1 kW | 8,0 kW | 1.825 € |
| MMD-UP0271BHP-E | 3 | 8,0 kW | 9,0 kW | 1.993 € |
| MMD-UP0301BHP-E | 3,2 | 9,0 kW | 10,0 kW | 2.111 € |
| MMD-UP0361BHP-E | 4 | 11,2 kW | 12,5 kW | 2.281 € |
| MMD-UP0481BHP-E | 5 | 14,0 kW | 16,0 kW | 2.451 € |
| MMD-UP0561BHP-E | 6 | 16,0 kW | 18,0 kW | 2.697 € |



| Opcionales | Código | Precio |
|---------------------|-------------|--------|
| Control inalámbrico | RBC-AXU31-E | 364 € |

CONDUCTO DE BAJA SILUETA

| Modelo | Código de capacidad | Cap. Nominal Refrigeración | Cap. Nominal Calefacción | Precio |
|------------------|---------------------|----------------------------|--------------------------|---------|
| MMD-UP0031SPHY-E | 0,3 | 0,9 kW | 1,3 kW | 1.041 € |
| MMD-UP0051SPHY-E | 0,6 | 1,7 kW | 1,9 kW | 1.078 € |
| MMD-UP0071SPHY-E | 0,8 | 2,2 kW | 2,5 kW | 1.147 € |
| MMD-UP0091SPHY-E | 1 | 2,8 kW | 3,2 kW | 1.204 € |
| MMD-UP0121SPHY-E | 1,25 | 3,6 kW | 4,0 kW | 1.212 € |
| MMD-UP0151SPHY-E | 1,7 | 4,5 kW | 5,0 kW | 1.291 € |
| MMD-UP0181SPHY-E | 2 | 5,6 kW | 6,3 kW | 1.315 € |
| MMD-UP0241SPHY-E | 2,5 | 7,1 kW | 8,0 kW | 1.419 € |
| MMD-UP0271SPHY-E | 3 | 8,0 kW | 9,0 kW | 1.533 € |



| Opcionales | Código | Precio |
|---------------------|-------------|--------|
| Control inalámbrico | RBC-AXU31-E | 364 € |

GAMA VRF – UNIDADES INTERIORES

CONDUCTO DE ALTA PRESIÓN

| Modelo | Código de capacidad | Cap. Nominal Refrigeración | Cap. Nominal Calefacción | Precio | Precio con filtro |
|-----------------|---------------------|----------------------------|--------------------------|---------|-------------------|
| MMD-UP0181HP-E | 2 | 5,6 kW | 6,3 kW | 2.164 € | 2.252 € |
| MMD-UP0241HP-E | 2,5 | 7,1 kW | 8,0 kW | 2.283 € | 2.371 € |
| MMD-UP0271HP-E | 3 | 8,0 kW | 9,0 kW | 2.521 € | 2.609 € |
| MMD-UP0361HP-E | 4 | 11,2 kW | 12,5 kW | 2.701 € | 2.817 € |
| MMD-UP0481HP-E | 5 | 14,0 kW | 16,0 kW | 2.991 € | 3.107 € |
| MMD-UP0561HP-E | 6 | 16,0 kW | 18,0 kW | 3.144 € | 3.260 € |
| MMD-UP0721HP-E1 | 8 | 22,4 kW | 25,0 kW | 4.851 € | 5.032 € |
| MMD-UP0961HP-E1 | 10 | 28,0 kW | 31,5 kW | 5.544 € | 5.725 € |



| Opcionales | Código | Precio |
|---------------------|----------------|--------|
| Control inalámbrico | RBC-AXU31-E | 364 € |
| Filtro (018-027) | TCB-LK801D-E | 88 € |
| Filtro (036-056) | TCB-LK1401D-E | 116 € |
| Filtro (072-096) | TCB-LK2801DP-E | 181 € |

CONDUCTO DE 100% AIRE EXTERIOR

| Modelo | Código de capacidad | Cap. Nominal Refrigeración | Cap. Nominal Calefacción | Precio |
|------------------|---------------------|----------------------------|--------------------------|---------|
| MMD-UP0481HFP-E | 5 | 14,0 kW | 8,9 kW | 3.566 € |
| MMD-UP0721HFP-E1 | 8 | 22,4 kW | 13,9 kW | 7.364 € |
| MMD-UP0961HFP-E1 | 10 | 28,0 kW | 17,4 kW | 7.861 € |
| MMD-UP1121HFP-E1 | 12 | 33,5 kW | 20,8 kW | 8.415 € |
| MMD-UP1281HFP-E1 | 14 | 40,0 kW | 25,2 kW | 9.025 € |



CONSOLA BIFLOW

| Modelo | Código de capacidad | Cap. Nominal Refrigeración | Cap. Nominal Calefacción | Precio |
|-----------------|---------------------|----------------------------|--------------------------|---------|
| MML-UP0071NHP-E | 0,8 | 2,2 kW | 2,5 kW | 1.781 € |
| MML-UP0091NHP-E | 1 | 2,8 kW | 3,2 kW | 1.834 € |
| MML-UP0121NHP-E | 1,25 | 3,6 kW | 4,0 kW | 1.858 € |
| MML-UP0151NHP-E | 1,7 | 4,5 kW | 5,0 kW | 1.921 € |
| MML-UP0181NHP-E | 2 | 5,6 kW | 6,3 kW | 1.981 € |



| Opcionales | Código | Precio |
|---------------------|-------------|--------|
| Control inalámbrico | RBC-AXU31-E | 364 € |
| Filtros UltraPure | 818F0050 | 14 € |

CONSOLA DE SUELO CON CARCASA

| Modelo | Código de capacidad | Cap. Nominal Refrigeración | Cap. Nominal Calefacción | Precio |
|---------------|---------------------|----------------------------|--------------------------|---------|
| MML-UP0071H-E | 0,8 | 2,2 kW | 2,5 kW | 2.024 € |
| MML-UP0091H-E | 1 | 2,8 kW | 3,2 kW | 2.078 € |
| MML-UP0121H-E | 1,25 | 3,6 kW | 4,0 kW | 2.137 € |
| MML-UP0151H-E | 1,7 | 4,5 kW | 5,0 kW | 2.195 € |
| MML-UP0181H-E | 2 | 5,6 kW | 6,3 kW | 2.300 € |
| MML-UP0241H-E | 2,5 | 7,1 kW | 8,0 kW | 2.352 € |



| Opcionales | Código | Precio |
|---------------------|-------------|--------|
| Control inalámbrico | RBC-AXU31-E | 364 € |

CONSOLA DE SUELO SIN CARCASA

| Modelo | Código de capacidad | Cap. Nominal Refrigeración | Cap. Nominal Calefacción | Precio |
|----------------|---------------------|----------------------------|--------------------------|----------------|
| MML-UP0071BH-E | 0,8 | 2,2 kW | 2,5 kW | 1.826 € |
| MML-UP0091BH-E | 1 | 2,8 kW | 3,2 kW | 1.838 € |
| MML-UP0121BH-E | 1,25 | 3,6 kW | 4,0 kW | 1.884 € |
| MML-UP0151BH-E | 1,7 | 4,5 kW | 5,0 kW | 1.918 € |
| MML-UP0181BH-E | 2 | 5,6 kW | 6,3 kW | 1.990 € |
| MML-UP0241BH-E | 2,5 | 7,1 kW | 8,0 kW | 2.028 € |



| Opcionales | Código | Precio |
|---------------------|-------------|--------------|
| Control inalámbrico | RBC-AXU31-E | 364 € |

CONSOLA DE SUELO VERTICAL

| Modelo | Código de capacidad | Cap. Nominal Refrigeración | Cap. Nominal Calefacción | Precio |
|---------------|---------------------|----------------------------|--------------------------|----------------|
| MMF-UP0151H-E | 1,7 | 4,5 kW | 5,0 kW | 2.213 € |
| MMF-UP0181H-E | 2 | 5,6 kW | 6,3 kW | 2.507 € |
| MMF-UP0241H-E | 2,5 | 7,1 kW | 8,0 kW | 2.801 € |
| MMF-UP0271H-E | 3 | 8,0 kW | 9,0 kW | 3.096 € |
| MMF-UP0361H-E | 4 | 11,2 kW | 12,5 kW | 3.390 € |
| MMF-UP0481H-E | 5 | 14,0 kW | 16,0 kW | 3.685 € |
| MMF-UP0561H-E | 6 | 16,0 kW | 18,0 kW | 3.980 € |



| Opcionales | Código | Precio |
|---------------------|-------------|--------------|
| Control inalámbrico | RBC-AXU31-E | 364 € |

CONSOLA DE TECHO

| Modelo | Código de capacidad | Cap. Nominal Refrigeración | Cap. Nominal Calefacción | Precio |
|----------------|---------------------|----------------------------|--------------------------|----------------|
| MMC-UP0151HP-E | 1,7 | 4,5 kW | 5,0 kW | 2.139 € |
| MMC-UP0181HP-E | 2 | 5,6 kW | 6,3 kW | 2.391 € |
| MMC-UP0241HP-E | 2,5 | 7,1 kW | 8,0 kW | 2.453 € |
| MMC-UP0271HP-E | 3 | 8,0 kW | 9,0 kW | 2.832 € |
| MMC-UP0361HP-E | 4 | 11,2 kW | 12,5 kW | 2.956 € |
| MMC-UP0481HP-E | 5 | 14,0 kW | 16,0 kW | 3.379 € |
| MMC-UP0561HP-E | 6 | 16,0 kW | 18,0 kW | 3.455 € |



| Opcionales | Código | Precio |
|----------------------|---------------|--------------|
| Control inalámbrico | RBC-AXU31C-E | 278 € |
| Bomba de condensados | 920.904.0006B | 216 € |

GAMA VRF – UNIDADES INTERIORES

PARED

| Modelo | Código de capacidad | Cap. Nominal Refrigeración | Cap. Nominal Calefacción | Precio |
|----------------|---------------------|----------------------------|--------------------------|----------------|
| MMK-UP0031HP-E | 0,3 | 0,9 kW | 1,3 kW | 1.033 € |
| MMK-UP0051HP-E | 0,6 | 1,7 kW | 1,9 kW | 1.061 € |
| MMK-UP0071HP-E | 0,8 | 2,2 kW | 2,5 kW | 1.072 € |
| MMK-UP0091HP-E | 1 | 2,8 kW | 3,2 kW | 1.093 € |
| MMK-UP0121HP-E | 1,25 | 3,6 kW | 4,0 kW | 1.097 € |
| MMK-UP0151HP-E | 1,7 | 4,5 kW | 5,0 kW | 1.189 € |
| MMK-UP0181HP-E | 2 | 5,6 kW | 6,3 kW | 1.246 € |
| MMK-UP0241HP-E | 2,5 | 7,1 kW | 8,0 kW | 1.457 € |
| MMK-UP0271HP-E | 3 | 8,0 kW | 9,0 kW | 1.595 € |
| MMK-UP0301HP-E | 3,2 | 9,0 kW | 10,0 kW | 1.678 € |
| MMK-UP0361HP-E | 4 | 11,2 kW | 12,5 kW | 1.767 € |



| Opcionales | Código | Precio |
|-------------------|----------|-------------|
| Filtros UltraPure | 818F0050 | 14 € |

MÓDULOS DE AGUA CALIENTE

MEDIA TEMPERATURA

| Modelo | Código de capacidad | Cap. Nominal Refrigeración | Cap. Nominal Calefacción | Precio |
|----------------|---------------------|----------------------------|--------------------------|----------------|
| MMW-UP0271LQ-E | 2,5 | - | 8,0 kW | 3.212 € |
| MMW-UP0561LQ-E | 5 | - | 16,0 kW | 3.907 € |



ALTA TEMPERATURA

| Modelo | Código de capacidad | Cap. Nominal Refrigeración | Cap. Nominal Calefacción | Precio |
|-----------------|---------------------|----------------------------|--------------------------|-----------------|
| MMW-AP0481CHQ-E | 4,5 | - | 14,0 kW | 10.223 € |



KITs DE BATERÍA DX

CONEXIÓN CON UNIDADES DIGITAL Y SUPER DIGITAL COMERCIALES

| Control Estándar | | Control 0/10V | |
|------------------|----------------|---------------|----------------|
| RAV-DXC010 | 1.179 € | RBC-DXC031 | 1.832 € |
| RBC-AMTU31-E* | 112 € | RBC-AMTU31-E* | 112 € |
| Total | 1.291 € | Total | 1.944 € |

*Termostato recomendado.



MAX. CAUDAL AIRE CAPACIDAD FUNCIONAMIENTO
Hasta **5.000** m³/h **4,6 kW > 27 kW** **-27 °C > 52 °C**



MAX. CAUDAL AIRE CAPACIDAD FUNCIONAMIENTO
Hasta **4.200** m³/h **2,5 kW > 27 kW** **-27 °C > 52 °C**

CONEXIÓN CON UNIDADES VRF

| Control Estándar | | Control 0/10V | |
|------------------|---------|---------------|----------------|
| MM-DXC010 | 1.279 € | RBC-DXC031 | 1.832 € |
| MM-DXC012 | 1.279 € | RBC-AMTU31-E* | 112 € |
| | | Total | 1.944 € |

*Termostato recomendado.

| Kit de Válvulas | | Kit de Válvulas | |
|-----------------|-------|-----------------|-------|
| MM-DXV080 | 320 € | MM-DXV141 | 436 € |
| MM-DXV140 | 377 € | MM-DXV281 | 465 € |
| MM-DXV280 | 436 € | | |



MAX. CAUDAL AIRE CAPACIDAD
Hasta **3.000** m³/h **5 kW > 168 kW**



MAX. CAUDAL AIRE CAPACIDAD
Hasta **6.000** m³/h **16 kW > 31,5 kW**

RECUPERADORES HORIZONTALES

CARACTERÍSTICAS

| Modelo | Caudal | Presión | Eficiencia | Dimensiones | Precio |
|----------------|--------|---------|------------|-----------------------|----------|
| VNMCC05SMAH1* | 500 | 150 | 85,10% | 331 x 612 x 1.275 | 3.380 € |
| VNMCC10SMAH1* | 720 | 150 | 86,40% | 372 x 870 x 1.505 | 4.114 € |
| VNMCC15SMAH1* | 1.500 | 240 | 84,50% | 454 x 1.015 x 1.885 | 5.429 € |
| VNMCC20SMAH1* | 2.000 | 300 | 84,10% | 454 x 1.225 x 1.885 | 6.606 € |
| VNMCC30SMAH1* | 2.600 | 200 | 83,90% | 593 x 1.240 x 2.100 | 7.131 € |
| VNMCC39SMAH1* | 3.500 | 330 | 79,80% | 734 x 1.210 x 2.040 | 9.069 € |
| VNMCC50SMAH1* | 5.100 | 250 | 86,10% | 850 x 1.225 x 1.885 | 9.367 € |
| VNMCC60SMAH1* | 6.000 | 250 | 85,60% | 1.226 x 1.240 x 2.100 | 11.176 € |
| VNMCC80SMAH1* | 8.000 | 453 | 84,20% | 1.020 x 1.955 x 3.155 | 16.534 € |
| VNMCC100SMAH1* | 10.000 | 541 | 84,50% | 1.068 x 2.157 x 2.600 | 20.691 € |
| VNMCC130SMAH1* | 13.000 | 350 | 83,80% | 1.068 x 2.981 x 3.185 | 27.235 € |

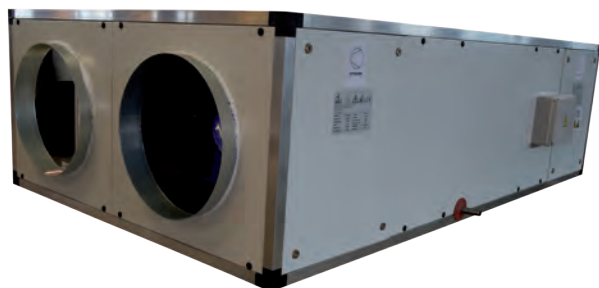
Producto de la Unión Europea no fabricado por Toshiba.

VERSIONES

| Modelo | Precio | Control avanzado** | | Control CO2 integrado | | Control transductor de presión | |
|----------------|----------|--------------------|----------|-----------------------|----------|--------------------------------|----------|
| | | Código | Precio | Código | Precio | Código | Precio |
| VNMCC05SMAH1* | 3.380 € | VNMCC05HMAH1* | 4.015 € | VNMCC05SCAH1* | 3.840 € | VNMCC05SPAH1* | 3.840 € |
| VNMCC10SMAH1* | 4.114 € | VNMCC10HMAH1* | 4.749 € | VNMCC10SCAH1* | 4.574 € | VNMCC10SPAH1* | 4.574 € |
| VNMCC15SMAH1* | 5.429 € | VNMCC15HMAH1* | 6.064 € | VNMCC15SCAH1* | 5.889 € | VNMCC15SPAH1* | 5.889 € |
| VNMCC20SMAH1* | 6.606 € | VNMCC20HMAH1* | 7.241 € | VNMCC20SCAH1* | 7.066 € | VNMCC20SPAH1* | 7.066 € |
| VNMCC30SMAH1* | 7.131 € | VNMCC30HMAH1* | 7.766 € | VNMCC30SCAH1* | 7.591 € | VNMCC30SPAH1* | 7.591 € |
| VNMCC39SMAH1* | 9.069 € | VNMCC39HMAH1* | 9.704 € | VNMCC39SCAH1* | 9.529 € | VNMCC39SPAH1* | 9.529 € |
| VNMCC50SMAH1* | 9.367 € | VNMCC50HMAH1* | 10.002 € | VNMCC50SCAH1* | 9.827 € | VNMCC50SPAH1* | 9.827 € |
| VNMCC60SMAH1* | 11.176 € | VNMCC60HMAH1* | 11.811 € | VNMCC60SCAH1* | 11.636 € | VNMCC60SPAH1* | 11.636 € |
| VNMCC80SMAH1* | 16.534 € | VNMCC80HMAH1* | 17.169 € | VNMCC80SCAH1* | 16.994 € | VNMCC80SPAH1* | 16.994 € |
| VNMCC100SMAH1* | 20.691 € | VNMCC100HMAH1* | 21.326 € | VNMCC100SCAH1* | 21.151 € | VNMCC100SPAH1* | 21.151 € |
| VNMCC130SMAH1* | 27.235 € | VNMCC130HMAH1* | 27.870 € | VNMCC130SCAH1* | 27.695 € | VNMCC130SPAH1* | 27.695 € |

Producto de la Unión Europea no fabricado por Toshiba.

**Requiere control de pared



| Accesorios | Código | Precio |
|------------------|---------|--------|
| Control de pared | EVJD900 | 293 € |

RECUPERADORES VERTICALES

CARACTERÍSTICAS

| Modelo | Caudal | Presión | Eficiencia | Dimensiones | Precio |
|---------------|--------|---------|------------|-----------------------|----------|
| VNMCC05SMAV1* | 500 | 150 | 85,10% | 331 x 612 x 1.275 | 3.718 € |
| VNMCC10SMAV1* | 720 | 150 | 86,40% | 372 x 870 x 1.505 | 4.526 € |
| VNMCC15SMAV1* | 1.500 | 240 | 84,50% | 454 x 1.015 x 1.885 | 5.972 € |
| VNMCC20SMAV1* | 2.000 | 300 | 84,10% | 454 x 1.225 x 1.885 | 7.267 € |
| VNMCC30SMAV1* | 2.600 | 200 | 83,90% | 593 x 1.240 x 2.100 | 7.844 € |
| VNMCC39SMAV1* | 3.500 | 330 | 79,80% | 734 x 1.210 x 2.040 | 9.975 € |
| VNMCC50SMAV1* | 5.100 | 250 | 86,10% | 850 x 1.225 x 1.885 | 10.304 € |
| VNMCC60SMAV1* | 6.000 | 250 | 85,60% | 1.226 x 1.240 x 2.100 | 12.294 € |
| VNMCC80SMAV1* | 8.000 | 453 | 84,20% | 1.020 x 1.955 x 3.155 | 18.187 € |

Producto de la Unión Europea no fabricado por Toshiba.



VERSIONES

| Modelo | Precio | Control avanzado** | | Control CO2 integrado | | Control transductor de presión | |
|---------------|----------|--------------------|----------|-----------------------|----------|--------------------------------|----------|
| | | Código | Precio | Código | Precio | Código | Precio |
| VNMCC05SMAV1* | 3.718 € | VNMCC05HMAV1* | 4.353 € | VNMCC05SCAV1* | 4.178 € | VNMCC05SPAV1* | 4.178 € |
| VNMCC10SMAV1* | 4.526 € | VNMCC10HMAV1* | 5.161 € | VNMCC10SCAV1* | 4.986 € | VNMCC10SPAV1* | 4.986 € |
| VNMCC15SMAV1* | 5.972 € | VNMCC15HMAV1* | 6.607 € | VNMCC15SCAV1* | 6.432 € | VNMCC15SPAV1* | 6.432 € |
| VNMCC20SMAV1* | 7.267 € | VNMCC20HMAV1* | 7.902 € | VNMCC20SCAV1* | 7.727 € | VNMCC20SPAV1* | 7.727 € |
| VNMCC30SMAV1* | 7.844 € | VNMCC30HMAV1* | 8.479 € | VNMCC30SCAV1* | 8.304 € | VNMCC30SPAV1* | 8.304 € |
| VNMCC39SMAV1* | 9.975 € | VNMCC39HMAV1* | 10.610 € | VNMCC39SCAV1* | 10.435 € | VNMCC39SPAV1* | 10.435 € |
| VNMCC50SMAV1* | 10.304 € | VNMCC50HMAV1* | 10.939 € | VNMCC50SCAV1* | 10.764 € | VNMCC50SPAV1* | 10.764 € |
| VNMCC60SMAV1* | 12.294 € | VNMCC60HMAV1* | 12.929 € | VNMCC60SCAV1* | 12.754 € | VNMCC60SPAV1* | 12.754 € |
| VNMCC80SMAV1* | 18.187 € | VNMCC80HMAV1* | 18.822 € | VNMCC80SCAV1* | 18.647 € | VNMCC80SPAV1* | 18.647 € |

Producto de la Unión Europea no fabricado por Toshiba.

**Requiere control de pared

| Accesorios | Código | Precio |
|------------------|---------|--------|
| Control de pared | EVJD900 | 293 € |

RECUPERADORES - ACCESORIOS

BATERIAS

| Modelo de recuperador | B. Expansión Directa | | B. Agua Fría | | B. Agua Caliente | | B. Eléctrica | |
|-----------------------|----------------------|---------|--------------|---------|------------------|---------|--------------|---------|
| | Código | Precio | Código | Precio | Código | Precio | Código | Precio |
| VNMCC05* | VNMCC05SKF | 1.709 € | VNMCC05SKC | 2.053 € | VNMCC05SKW | 1.896 € | VNMCC05SKE | 1.321 € |
| VNMCC10* | VNMCC10SKF | 1.985 € | VNMCC10SKC | 2.300 € | VNMCC10SKW | 2.102 € | VNMCC10SKE | 1.453 € |
| VNMCC15* | VNMCC15SKF | 2.150 € | VNMCC15SKC | 2.535 € | VNMCC15SKW | 2.168 € | VNMCC15SKE | 1.678 € |
| VNMCC20* | VNMCC20SKF | 2.315 € | VNMCC20SKC | 2.710 € | VNMCC20SKW | 2.266 € | VNMCC20SKE | 1.990 € |
| VNMCC30* | VNMCC30SKF | 2.702 € | VNMCC30SKC | 3.039 € | VNMCC30SKW | 2.426 € | VNMCC30SKE | 2.231 € |
| VNMCC50* | VNMCC50SKF | 2.867 € | VNMCC50SKC | 3.333 € | VNMCC50SKW | 2.823 € | VNMCC50SKE | 2.378 € |
| VNMCC60* | VNMCC60SKF | - | VNMCC60SKC | 4.254 € | VNMCC60SKW | 3.206 € | VNMCC60SKE | 3.460 € |

Producto de la Unión Europea no fabricado por Toshiba.

TEJADILLO DE INTEMPERIE

| Modelo | Modelos Horizontales | | | Modelos Horizontales | | |
|-----------|----------------------|-------------------|----------------------|----------------------|-------------------|----------------------|
| | Código Básico | Código Modificado | Incremento de precio | Código Básico | Código Modificado | Incremento de precio |
| VNMCC05* | VNMCC05_H1* | VNMCC05_H1T* | +319 € | VNMCC05_V1* | VNMCC05_V1T* | +351 € |
| VNMCC10* | VNMCC10_H1* | VNMCC10_H1T* | +374 € | VNMCC10_V1* | VNMCC10_V1T* | +412 € |
| VNMCC15* | VNMCC15_H1* | VNMCC15_H1T* | +414 € | VNMCC15_V1* | VNMCC15_V1T* | +456 € |
| VNMCC20* | VNMCC20_H1* | VNMCC20_H1T* | +457 € | VNMCC20_V1* | VNMCC20_V1T* | +503 € |
| VNMCC30* | VNMCC30_H1* | VNMCC30_H1T* | +467 € | VNMCC30_V1* | VNMCC30_V1T* | +514 € |
| VNMCC39* | VNMCC39_H1* | VNMCC39_H1T* | +487 € | VNMCC39_V1* | VNMCC39_V1T* | +536 € |
| VNMCC50* | VNMCC50_H1* | VNMCC50_H1T* | +457 € | VNMCC50_V1* | VNMCC50_V1T* | +503 € |
| VNMCC60* | VNMCC60_H1* | VNMCC60_H1T* | +494 € | VNMCC60_V1* | VNMCC60_V1T* | +544 € |
| VNMCC80* | VNMCC80_H1* | VNMCC80_H1T* | +547 € | VNMCC80_V1* | VNMCC80_V1T* | +602 € |
| VNMCC100* | VNMCC100_H1* | VNMCC100_H1T* | +530 € | | | |
| VNMCC130* | VNMCC130_H1* | VNMCC130_H1T* | +888 € | | | |

Producto de la Unión Europea no fabricado por Toshiba.

**Incremento de precio sobre el recuperador correspondiente.

CONTROLES

CONTROLES INALÁMBRICOS

| Descripción | Código | Precio |
|---------------------------|---------------|--------|
| Control Programable Seiya | RB-RXS33-E | 84 € |
| Receptor en pared | RBC-AXU31-E | 364 € |
| Techo/Cassette de una vía | RBC-AXU31C-E | 278 € |
| Cassette de dos vías | RBC-AXU31UW-E | 383 € |
| Cassette Compacto (60x60) | RBC-AXU31UM-E | 167 € |
| Cassette 90x90 | RBC-AXU31U-E | 259 € |

CONTROLES WIFI

| Descripción | Código | Aplicación | Precio |
|---|-----------------|--------------------|---------|
| Kit Wifi Residencial Pared/Suelo | RB-N106S-G | TOSHIBA HOME AC | 146 € |
| Kit Wifi Residencial Cassette/Conductos | INWFIUNI001I000 | INTESIS HOME AC | 249 € |
| Kit WIFI DI/SDI | AZAI6WSCTOS | Airzone | 299 € |
| Kit WIFI DI/SDI | INWFITOS001R000 | INTESIS HOME AC | 422 € |
| Smart Device (32 Unidades Interiores) | BMS-IWF0320E | TOSHIBA AC CONTROL | 2.498 € |
| Control WIFI Estia R410A | SALUS IT500 | IT500 Plus | 368 € |
| Control WIFI Estia R32 | HWS-IWF0010UP-E | TOSHIBA HOME AC | 261 € |

CONTROLES CENTRALIZADOS

| Descripción | Código | Precio |
|------------------------------------|-----------------|---------|
| Control Centralizado hasta 64 U.I. | TCB-SC640U-E | 1.234 € |
| Smart Manager Data Analyzer | BMS-SM1281ETLE* | 3.894 € |
| Pantalla táctil hasta 64 U.I. | TCB-TSC640-PY | 3.677 € |
| Pantalla táctil hasta 256 U.I. | BMS-CT2560U-E | 7.138 € |
| Pantalla táctil hasta 512 U.I. | BMS-CT5121E | 7.543 € |

*Hasta fin de existencias

ACCESORIOS DE LOS CONTROLES CENTRALIZADOS

| Descripción | Código | Precio |
|--------------------------------|------------------|--------|
| Conector VRF-RAS RAC TU2C-LINK | TCB-SSRL011UUP-E | 34 € |

CONTROL POR CABLE INDIVIDUAL

| Descripción | Código | Precio |
|----------------------|---------------|--------|
| Programable Multi | RB-RWS21-E | 360 € |
| Control Simplificado | RBC-ASCU11-E | 78 € |
| Control Estándar | RBC-AMTU31-E | 112 € |
| Control Programable | RBC-AMSU51-ES | 186 € |
| Control Táctil | RBC-MTSC2 | 406 € |

PASARELAS DE COMUNICACIÓN

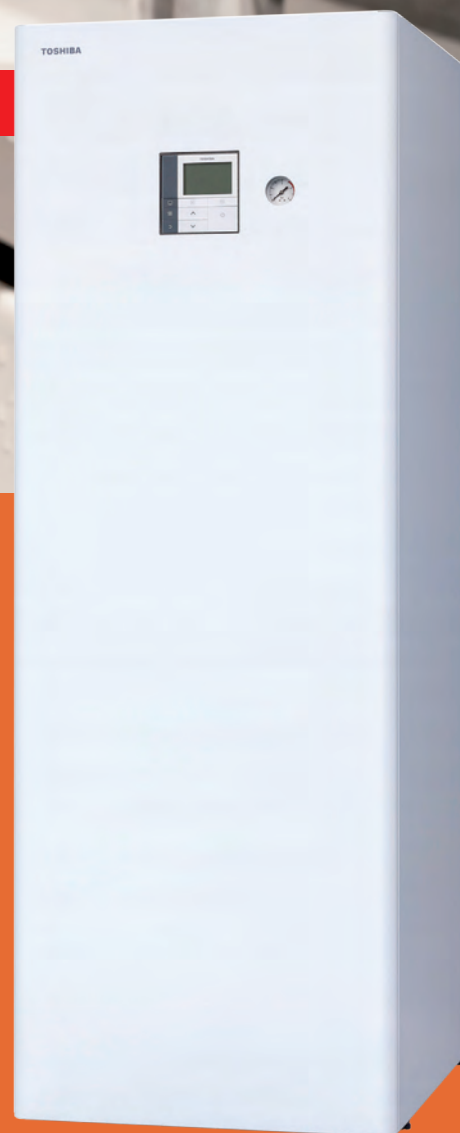
| Descripción | Código | Precio |
|---|------------------|---------|
| Control KNX (1 Unidad Interior) | INKNXTOS001R000 | 379 € |
| Control KNX (16 Unidades Interiores) | INKNXTOS016O000 | 2.781 € |
| Control KNX (64 Unidades Interiores) | INKNXTOS064O000 | 5.356 € |
| Control KNX (Estía) | BMS-IFKX0UEW-E* | 642 € |
| Control ModBus (1 Unidad Interior) | INMBSTOS001R000 | 379 € |
| Control ModBus (128 Unidades Interiores) | BMS-IFMB1280U-E | 2.406 € |
| Control ModBus (Estía) | BMS-IFMB0UEW-E | 559 € |
| Control BacNet (1 Unidad Interior) | INBACTOS001R000 | 487 € |
| Control BacNet (128 Unidades Interiores) | BMS-IFBN1280U-E | 2.138 € |
| Control LonWorks (64 Unidades Interiores) | TCB-IFLN642TLE** | 2.268 € |
| Placa TCC-Link (DI/SDI) | TCB-PCNT30TLE2 | 173 € |

*Consultar disponibilidad

**Hasta fin de existencias

TOSHIBA

Ultrasilenciosa y eficiente



“ Nueva gama
de Aerothermia.
Hasta 65°C ”



TOSHIBA

AEROTHERMIA

MURAL
ALL IN ONE
MULTIZONA





AEROTERMIA - ESTÍA

ESTÍA - MURAL

| Modelo | Cap. Nominal Refrigeración kW | Cap. Nominal Calefacción kW | | SCOP LWT 35 / 55 | Clase LWT 35 / 55 | Unidad Exterior | | Unidad Interior | | Precio Conjunto |
|----------------|-------------------------------|-----------------------------|--------|---------------------|----------------------|-----------------|---------|------------------|---------|-----------------|
| | | Nominal | Máxima | | | Código | Precio | Código | Precio | |
| ESTIA MINI 55 | 4 | 4 | 7,25 | 4,53 / 3,45 | A+++ / A++ | HWT-401HW-E | 2.270 € | HWT-601XWHM3W-E | 2.825 € | 5.095 € |
| ESTIA TAU 55 | 5 | 6 | 7,25 | 4,58 / 3,37 | A+++ / A++ | HWT-601HW-E | 2.528 € | HWT-601XWHM3W-E | 2.825 € | 5.353 € |
| ESTIA ALFA 65 | 6 | 8 | 11,9 | 4,63 / 3,63 | A+++ / A++ | HWT-801HW-E | 3.532 € | HWT-1101XWHM3W-E | 2.916 € | 6.448 € |
| ESTIA BETA 65 | 8 | 11 | 13,24 | 4,55 / 3,62 | A+++ / A++ | HWT-1101HW-E | 4.917 € | HWT-1101XWHM3W-E | 2.916 € | 7.833 € |
| ESTIA GAMMA 65 | 10 | 14 | 18,39 | 4,6 / 3,53 | A+++ / A++ | HWT-1401HW-E | 5.120 € | HWT-1401XWHM3W-E | 4.314 € | 9.434 € |

Incluye control integrado en el módulo hidrónico.

ESTÍA - ALL-IN-ONE

| Modelo | Cap. Nominal Refrigeración kW | Cap. Nominal Calefacción kW | | SCOP LWT 35 / 55 | Clase LWT 35 / 55 | Unidad Exterior | | Unidad Interior | | Precio Conjunto |
|---------------------------|-------------------------------|-----------------------------|--------|---------------------|----------------------|-----------------|---------|-------------------|---------|-----------------|
| | | Nominal | Máxima | | | Código | Precio | Código | Precio | |
| ESTIA All-In-One MINI 55 | 4 | 4 | 7,25 | 4,53 / 3,45 | A+++ / A++ | HWT-401HW-E | 2.270 € | HWT-601F21SM3W-E | 5.987 € | 8.257 € |
| ESTIA All-In-One TAU 55 | 5 | 6 | 7,25 | 4,58 / 3,37 | A+++ / A++ | HWT-601HW-E | 2.528 € | HWT-601F21SM3W-E | 5.987 € | 8.515 € |
| ESTIA All-In-One ALFA 65 | 6 | 8 | 11,9 | 4,63 / 3,63 | A+++ / A++ | HWT-801HW-E | 3.532 € | HWT-1101F21SM3W-E | 6.010 € | 9.542 € |
| ESTIA All-In-One BETA 65 | 8 | 11 | 13,24 | 4,55 / 3,62 | A+++ / A++ | HWT-1101HW-E | 4.917 € | HWT-1101F21SM3W-E | 6.010 € | 10.927 € |
| ESTIA All-In-One GAMMA 65 | N/D | 14 | N/D | N/D | N/D | HWT-1401HW-E | 5.120 € | HWT-1402S21SM3W-E | 7.399 € | 12.519 € |

| | | | | | | | | | | |
|-------------------------------------|-----|----|-------|-------------|------------|--------------|---------|-------------------|---------|----------|
| ESTIA All-In-One Multizona ALFA 65 | 6 | 8 | 11,9 | 4,63 / 3,63 | A+++ / A++ | HWT-801HW-E | 3.532 € | HWT-1101F21MM3W-E | 8.024 € | 11.556 € |
| ESTIA All-In-One Multizona BETA 65 | 8 | 11 | 13,24 | 4,55 / 3,62 | A+++ / A++ | HWT-1101HW-E | 4.917 € | HWT-1101F21MM3W-E | 8.024 € | 12.941 € |
| ESTIA All-In-One Multizona GAMMA 65 | N/D | 14 | N/D | N/D | N/D | HWT-1401HW-E | 5.120 € | HWT-1402S21MM3W-E | 8.478 € | 13.598 € |

Incluye control integrado en el módulo hidrónico.

ACCESORIOS*

| Descripción | Código | Precio |
|------------------------------|----------------|----------|
| Módulo Trébede Confort | HWS---XWHM3TCE | 12.200 € |
| Módulo Trébede Grand Confort | HWS---XWHM3TGE | 15.000 € |

*Producto de la Unión Europea no fabricado por Toshiba.

OPCIONALES

| Descripción | Código | Precio |
|--------------------|-----------------|--------|
| Control secundario | HWS-AMSU51-E | 169 € |
| Control WIFI | HWS-IWF0010UP-E | 261 € |
| Interface 0-10v | HWS-IFAIP01UE | 320 € |
| Interface Modbus | BMS-IFMBOUEW-E | 559 € |



FICHA TÉCNICA
MURAL



FICHA TÉCNICA
AIO

AEROTERMIA - ESTÍA R-410A



ESTÍA - SPLIT (55°C) - MONOFÁSICO

| Modelo | Cap. Nominal Refrigeración | Cap. Nominal Calefacción kW | | SCOP LWT 35 / 55 | Clase LWT 35 / 55 | Unidad Exterior | | Unidad Interior | | Precio Con-junto |
|--------|----------------------------|-----------------------------|--------|---------------------|----------------------|-----------------|--------|-----------------|--------|------------------|
| | | Nominal | Máxima | | | Código | Precio | Código | Precio | |
| | | | | | | | | | | |

Incluye control integrado en el módulo hidrónico.

Unidades disponibles hasta agotar las existencias. Consultar la disponibilidad.

ESTÍA - SPLIT (55°C) - TRIFÁSICO

| Modelo | Cap. Nominal Refrigeración | Cap. Nominal Calefacción kW | | SCOP LWT 35 / 55 | Clase LWT 35 / 55 | Unidad Exterior | | Unidad Interior | | Precio Con-junto |
|----------------------|----------------------------|-----------------------------|--------|---------------------|----------------------|-----------------|---------|-----------------|---------|------------------|
| | | Nominal | Máxima | | | Código | Precio | Código | Precio | |
| | | | | | | | | | | |
| ESTIA DELTA Y | 13,0 kW | 16 | 16,76 | 4,07 / 3,33 | A++ / A++ | HWS-1605H8-E | 5.553 € | HWS-1405XWHM3-E | 3.555 € | 9.108 € |

Incluye control integrado en el módulo hidrónico.

Unidades disponibles hasta agotar las existencias. Consultar la disponibilidad.

ESTÍA - SPLIT (60°C) - MONOFÁSICO

| Modelo | Cap. Nominal Refrigeración | Cap. Nominal Calefacción kW | | SCOP LWT 35 / 55 | Clase LWT 35 / 55 | Unidad Exterior | | Unidad Interior | | Precio Con-junto |
|--------|----------------------------|-----------------------------|--------|---------------------|----------------------|-----------------|--------|-----------------|--------|------------------|
| | | Nominal | Máxima | | | Código | Precio | Código | Precio | |
| | | | | | | | | | | |

Incluye control integrado en el módulo hidrónico.

Unidades disponibles hasta agotar las existencias. Consultar la disponibilidad.

OPCIONALES

| Descripción | Código | Precio |
|-----------------------------|--------------|--------|
| Control secundario | HWS-AMSU51-E | 169 € |
| Placa de señales de salida | TCB-PCIN3E | 162 € |
| Placa de señales de entrada | TCB-PCMO3E | 118 € |
| Control WIFI | SALUS IT500 | 368 € |

ACCESORIOS*

| Descripción | Código | Precio |
|------------------------------|----------------|---------|
| Módulo Trébede Confort | HWS---XWHM3TCE | 8.600 € |
| Módulo Trébede Grand Confort | HWS---XWHM3TGE | 9.000 € |

*Producto de la Unión Europea no fabricado por Toshiba.



FICHA TÉCNICA
55°



FICHA TÉCNICA
60°

AEROTERMIA - DEPÓSITOS Y TANQUE

DEPÓSITOS CON SALIDA SUPERIOR

| Modelo | Volumen | Altura | Diámetro | Precio |
|--------------|------------|----------|----------|---------|
| HWS-1501VST* | 150 litros | 1.400 mm | 490 mm | 1.390 € |
| HWS-2001VST* | 200 litros | 1.305 mm | 580 mm | 1.534 € |
| HWS-3001VST* | 300 litros | 1.450 mm | 660 mm | 1.898 € |
| HWS-4001VST | 400 litros | 1.850 mm | 660 mm | 2.134 € |
| HWS-5001VST | 500 litros | 1.870 mm | 730 mm | 2.540 € |

Producto de la Unión Europea no fabricado por Toshiba.

* Unidades disponibles hasta agotar las existencias. Consultar la disponibilidad

OTROS DEPÓSITOS

| Modelo | Volumen | Altura | Diámetro | Precio |
|-----------------|------------|----------|----------|---------|
| HWS-1501CSHM3-E | 150 litros | 1.090 mm | 550 mm | 1.434 € |
| HWS-2101CSHM3-E | 210 litros | 1.474 mm | 550 mm | 1.710 € |
| HWS-3001CSHM3-E | 300 litros | 2.040 mm | 550 mm | 2.103 € |

TANQUE TERMODINÁMICO PARA AGUA CALIENTE SANITARIA

| Modelo | Volumen | Altura | Diámetro | η _{wh} / COP _{dhw} / Clase | | Descripción | Precio Conjunto |
|-----------------|------------|----------|----------|--|------------------|---------------------------------|-----------------|
| | | | | Clima Medio | Clima Cálido | | |
| HWS-G1901CNMR-E | 190 litros | 1.610 mm | 620 mm | 146% / 3,57 / A+ | 166% / 3,90 / A+ | | 3.127 € |
| HWS-G1901CNXR-E | 190 litros | 1.610 mm | 620 mm | 146% / 3,57 / A+ | 166% / 3,90 / A+ | PCB Deluxe | 3.613 € |
| HWS-G1901ENXR-E | 190 litros | 1.610 mm | 620 mm | 146% / 3,57 / A+ | 166% / 3,90 / A+ | PCB Deluxe + Doble Serpentin | 3.963 € |
| HWS-G2601CNMR-E | 260 litros | 1.960 mm | 620 mm | 150% / 3,69 / A+ | 174% / 3,87 / A+ | | 3.351 € |
| HWS-G2601CNXR-E | 260 litros | 1.960 mm | 620 mm | 150% / 3,69 / A+ | 174% / 3,87 / A+ | PCB Deluxe | 4.022 € |
| HWS-G2601ENXR-E | 260 litros | 1.960 mm | 620 mm | 150% / 3,69 / A+ | 174% / 3,87 / A+ | PCB Deluxe + Doble Serpentin | 4.371 € |



Refrigerante R-134A.



FICHA TÉCNICA

TANQUES TERMODINÁMICOS

TANQUE TERMODINÁMICO PARA AGUA CALIENTE SANITARIA

| Modelo | Volumen | Altura | Ancho | Fondo | ηwh / COPdhw | | Clase | Descripción | Precio Conjunto |
|-----------------|------------|----------|--------|--------|--------------|--------------|-------|--------------------------|-----------------|
| | | | | | Clima Medio | Clima Cálido | | | |
| CHWSG100CNMRE | 100 litros | 1.075 mm | 522 mm | 527 mm | 101%/2,44 | 126%/3,02 | A+ | Acero Inox. 444 | 2.155 € |
| CHWSG130CNMRE | 130 litros | 1.200 mm | 522 mm | 527 mm | 103%/2,50 | 135%/3,24 | A+ | Acero Inox. 444 | 2.180 € |
| CHWSG160CNMRE | 160 litros | 1.297 mm | 585 mm | 587 mm | 107%/2,56 | 119%/2,85 | A | Acero Inox. 444 | 2.340 € |
| CHWSG200CNMRE | 200 litros | 1.527 mm | 585 mm | 587 mm | 107%/2,57 | 126%/2,98 | A | Acero Inox. 444 | 2.550 € |
| CHWSG260CNMRE | 260 litros | 1.945 mm | 585 mm | 587 mm | 109%/2,64 | 125%/3,04 | A | Acero Inox. 444 | 2.880 € |
| CHWSG500CNMRE | 500 litros | 2.124 mm | 696 mm | 740 mm | 103%/2,51 | 123%/2,97 | | Acero Inox. 2205 | 5.290 € |
| CHWSG100CNMRED | 100 litros | 1.075 mm | 522 mm | 527 mm | 101%/2,44 | 126%/3,02 | A+ | Acero Inox. 2205 | 2.290 € |
| CHWSG130CNMRED | 130 litros | 1.200 mm | 522 mm | 527 mm | 103%/2,50 | 135%/3,24 | A+ | Acero Inox. 2205 | 2.300 € |
| CHWSG160CNMRED | 160 litros | 1.297 mm | 585 mm | 587 mm | 107%/2,56 | 119%/2,85 | A | Acero Inox. 2205 | 2.470 € |
| CHWSG200CNMRED | 200 litros | 1.527 mm | 585 mm | 587 mm | 107%/2,57 | 126%/2,98 | A | Acero Inox. 2205 | 2.640 € |
| CHWSG260CNMRED | 260 litros | 1.945 mm | 585 mm | 587 mm | 109%/2,64 | 125%/3,04 | A | Acero Inox. 2205 | 3.050 € |
| CHWSG100CNMREA | 100 litros | 1.075 mm | 522 mm | 527 mm | 101%/2,44 | 126%/3,02 | A+ | Acero Inox. 444 + Alum. | 2.265 € |
| CHWSG130CNMREA | 130 litros | 1.200 mm | 522 mm | 527 mm | 103%/2,50 | 135%/3,24 | A+ | Acero Inox. 444 + Alum. | 2.290 € |
| CHWSG160CNMREA | 160 litros | 1.297 mm | 585 mm | 587 mm | 107%/2,56 | 119%/2,85 | A | Acero Inox. 444 + Alum. | 2.450 € |
| CHWSG200CNMREA | 200 litros | 1.527 mm | 585 mm | 587 mm | 107%/2,57 | 126%/2,98 | A | Acero Inox. 444 + Alum. | 2.660 € |
| CHWSG260CNMREA | 260 litros | 1.945 mm | 585 mm | 587 mm | 109%/2,64 | 125%/3,04 | A | Acero Inox. 444 + Alum. | 2.895 € |
| CHWSG500CNMREA | 500 litros | 2.124 mm | 696 mm | 740 mm | 103%/2,51 | 123%/2,97 | A | Acero Inox. 2205 + Alum. | 5.400 € |
| CHWSG100CNMREDA | 100 litros | 1.075 mm | 522 mm | 527 mm | 101%/2,44 | 126%/3,02 | A+ | Acero Inox. 2205 + Alum. | 2.380 € |
| CHWSG130CNMREDA | 130 litros | 1.200 mm | 522 mm | 527 mm | 103%/2,50 | 135%/3,24 | A+ | Acero Inox. 2205 + Alum. | 2.395 € |
| CHWSG160CNMREDA | 160 litros | 1.297 mm | 585 mm | 587 mm | 107%/2,56 | 119%/2,85 | A | Acero Inox. 2205 + Alum. | 2.565 € |
| CHWSG200CNMREDA | 200 litros | 1.527 mm | 585 mm | 587 mm | 107%/2,57 | 126%/2,98 | A | Acero Inox. 2205 + Alum. | 2.735 € |
| CHWSG260CNMREDA | 260 litros | 1.945 mm | 585 mm | 587 mm | 109%/2,64 | 125%/3,04 | A | Acero Inox. 2205 + Alum. | 3.150 € |

Diponible opción con serpentín Termosolar y depósito de acero Inox. 444. Consultar el precio y la disponibilidad.

OPCIONALES

| Descripción | Código | Precio |
|--------------|----------|--------|
| Control WIFI | CHWSWIFI | 130 € |



Condiciones Generales de Venta y Servicio de Toshiba HVAC

Definiciones

"Toshiba": Hace referencia a Toshiba HVAC, una división de Beijer ECR Iberica con CIF B-85608925, y domicilio social en Madrid, Calle San Dalmacio, 18 Código Postal 28021. Inscrita en el Registro Mercantil de Madrid, 9-8-1943, tomo 26353, Folio 80, Hoja M/474890.

"El Cliente": Hace referencia a la persona física o jurídica con la que Toshiba suscribe un contrato de compraventa o de servicios.

"El Pedido": Hace referencia a un pedido individual cursado a Toshiba por el Cliente.

1. Consideraciones Generales

Estas condiciones generales de venta y servicios de Toshiba (en adelante "Condiciones Generales") sustituyen a las distribuidas con anterioridad, y entrarán en vigor a partir del 1 de Enero de 2018, aplicables por tanto a todos los Pedidos cursados a partir de dicha fecha.

Las relaciones comerciales entre Toshiba y el Cliente, se regirán por las presentes Condiciones Generales que se entenderán aceptadas por el Cliente al cursar el Pedido, renunciando por tanto el Cliente a sus términos o condiciones generales de compra.

Toshiba se reserva el derecho de modificar estas Condiciones Generales en cualquier momento. En este caso, los términos y condiciones modificados se aplicaran a todos los Pedidos realizados después de la fecha de modificación.

Si Toshiba no hace uso de alguna de las presentes cláusulas durante un período determinado de tiempo, esto no se podrá interpretar como una renuncia al derecho de hacer uso de la citada cláusula o cláusulas.

Los desarrollos tecnológicos, los cambios en las normas, y las posibles mejoras que se puedan realizar, podrán dar lugar a modificaciones en los equipos contemplados en los Pedidos. TOSHIBA se reserva en todo momento el derecho de realizar tales modificaciones, sin que por este motivo Toshiba se vea obligado a aplicar dichas modificaciones a los equipos ya suministrados o a los Pedidos en curso de realización.

Todos los diseños, planos, figuras, catálogos, informes técnicos, diagramas y otros documentos, entregados al Cliente, seguirán siendo propiedad exclusiva de Toshiba, único titular de los derechos de propiedad intelectual e industrial de estos documentos. El cliente se compromete a no utilizar estos documentos de ninguna forma que pueda resultar perjudicial para Toshiba o que pueda infringir sus derechos de propiedad intelectual o industrial, y se compromete a no comunicarlos a terceros ni a usarlos para otro propósito al expresamente autorizado por Toshiba.

El Cliente es el único responsable de la utilización del equipo propuesto o suministrado, incluso si Toshiba le hubiera proporcionado información, asesoramiento o diagramas al respecto.

Los gastos de instalación, así como los de realización y legalización del proyecto, no están incluidos en los precios que se indican ni en las listas de precios, ni en las ofertas.

Son de cuenta y cargo del Cliente, la obtención de los permisos y licencias necesarios para los proyectos y obras. La no obtención de éstos no supone la anulación de un Pedido, salvo conformidad expresa y por escrito de Toshiba.

Todos los empleados de Toshiba así como las subcontratas, están obligados al cumplimiento de las medidas de seguridad requeridas por la normativa aplicable, por lo que el Cliente no puede obligar a Toshiba a realizar trabajos contratados en lugares que no cumplan las medidas de seguridad requeridas hasta tanto no subsane las mismas.

Si el equipo es instalado en una posición con difícil acceso y sin las apropiadas condiciones de seguridad requeridas por la normativa aplicable, los posibles costos y gastos que se deriven de esta situación (colocación de andamios....) serán exclusivamente a cargo del Cliente.

2. Ofertas y Pedidos

Los contenidos de nuestros de catálogos y tarifas son orientativos y podrán ser modificados sin previo aviso.

Salvo que se acuerde otra cosa, las ofertas y presupuestos tendrán una validez de 1 mes desde que se realizaron al Cliente.

Los Pedidos deberán hacerse por escrito, llevar la firma del Cliente y sello de la sociedad (en caso de ser persona jurídica) y hacer referencia a la oferta o presupuesto de Toshiba. Cualquier condición consignada por el Cliente en el Pedido que no se ajuste a las presentes Condiciones Generales se considerará nula salvo conformidad expresa de Toshiba.

Con el envío del Pedido a Toshiba se entienden explícitamente aceptadas estas Condiciones Generales.

El Cliente no puede anular unilateralmente un Pedido cursado en firme, sin la expresa conformidad de Toshiba.

Toshiba se reserva el derecho de cancelar o suspender Pedidos pendientes de entrega a un Cliente que haya incumplido compromisos de pago correspondientes a suministros y/o servicios anteriores.

El Pedido no se podrá llevar a efecto sin la confirmación de pedido por parte de Toshiba. La confirmación de pedido concreta los acuerdos entre las partes: especificaciones del equipo o servicio, condiciones de pago, precios, lugar de entrega. Se aconseja al Cliente revisar la confirmación de pedido e indicar a Toshiba los posibles errores u omisiones que contengan dentro de las 48 horas siguientes a la recepción de la misma, no admitiéndose ninguna reclamación después de este plazo.

Cualquier modificación a la confirmación de pedido que se realice con posterioridad al plazo indicado anteriormente, deberá realizarse por escrito y con la aceptación de las dos partes. El Pedido cursado por el Cliente no puede cederse a terceros sin la previa autorización escrita de Toshiba.

Toshiba podrá cancelar un Pedido aceptado, sin compensación, en los siguientes casos: Fuerza mayor, si el fabricante o subcontratista interrumpe la fabricación por cualquier motivo, modificaciones en la normativa de importación o exportación que sean aplicables, cambio en la situación jurídica o financiera del Cliente (si existe un fundado temor de que el Cliente pueda incumplir su obligación de pago). En estos supuestos, Toshiba, reembolsará al Cliente el importe que éste hubiera abonado a Toshiba por dicho Pedido.

3. Plazos de entrega

Los plazos de entrega indicados en las confirmaciones de pedido de Toshiba tienen carácter orientativo y se cumplirán en la medida de lo posible. Su incumplimiento no será causa de reclamación alguna por parte del Cliente. Toshiba informará al Cliente con la mayor brevedad posible de los posibles retrasos.

Los retrasos en el suministro no darán derecho a penalizaciones o indemnizaciones ni pueden constituir un motivo de anulación del Pedido. Los contratos suscritos al respecto entre el Cliente y su propio cliente, no serán vinculantes para Toshiba.

4. Precios

Los precios incluidos en las tarifas de Toshiba son siempre sobre camión en nuestros almacenes, salvo en ofertas con condiciones particulares. Los gastos de transporte y seguro hasta el destino indicado por el Cliente, serán de cuenta de éste y se cargarán en la factura de forma separada.

Los precios de venta o servicio podrán sufrir un incremento o reducción, debiendo en este caso Toshiba notificárselo al Cliente. Los nuevos precios serán aplicados a todos los Pedidos pendientes de aceptación o entrega en la fecha de modificación. El Cliente dispondrá de un plazo de ocho días para cancelar por escrito aquellos Pedidos en los que no acepte la variación, no pudiendo hacer ninguna otra reclamación al respecto.

Todos los cambios de precios se aplicarán de forma automática en la fecha especificada en la nueva lista de precios y/o en anexos de ésta.

Los precios incluidos en las tarifas no incluyen IVA. Todos los impuestos en vigor que pudieran gravar la venta o servicio en la fecha de entrega de los mismos, serán por cuenta del Cliente.

5. Condiciones de entrega

Los equipos de Toshiba se suministran en embalaje standard, estando su coste incluido en el precio de venta.

La mercancía se entiende entregada en los almacenes de Toshiba. La responsabilidad de Toshiba cesa en el momento en el que se pone a

disposición del Cliente. El hecho de que Toshiba contrate el transporte y previo acuerdo con el Cliente asuma el coste del transporte, no supone la aceptación por parte de Toshiba de los riesgos del transporte que serán a cargo del Cliente.

En el caso de que se hubiera acordado con el Cliente asumir pago del transporte por parte de Toshiba, éste será el que elija libremente el transporte. En estos casos, la entrega de la mercancía será sobre camión en los almacenes del Cliente o en el lugar designado por éste.

Los Pedidos podrán suministrarse en entregas parciales, salvo indicación en contra por parte del Cliente.

El Cliente o posible consignatario que hay designado éste, deberá cerciorarse de la conformidad del equipo suministrado y del estado de los bultos entregados por el transportista antes de hacerse cargo del suministro y dar el visto bueno correspondiente. En el caso de que falten mercancías o que éstas presenten desperfectos, deberá emitir las reservas oportunas al transportista y confirmarlas a Toshiba dentro de las 24 horas siguientes. En el caso de daños o desperfectos no aparentes en las mercancías, el Cliente tiene la obligación de notificar dichas incidencias a Toshiba dentro de las 24 horas siguientes a la entrega, no haciéndose Toshiba responsable de aquellos daños o desperfectos sufridos en las mercancías que no hayan sido notificados en el plazo indicado.

Los riesgos de robo, daños, o pérdidas en los equipos suministrados, se transfieren al Cliente en el momento de la entrega.

6. Facturación y pago

La facturación de los equipos se realizará con la salida de dichos equipos de nuestros almacenes, o cuando se haya prestado el servicio. Se emitirá una factura por cada suministro, incluso si se trata de un suministro parcial. En la factura se estipulará la forma y plazo de pago.

El pago de los equipos y servicios de Toshiba serán al contado, previa a la entrega de la mercancía, en el domicilio social de Toshiba, salvo que expresamente se hubiera acordado otra forma de pago entre el Cliente y Toshiba de acuerdo a la legislación vigente.

La falta de pago supone la suspensión inmediata de la garantía otorgada por Toshiba a los equipos suministrados y servicios realizados.

Los gastos correspondientes a la devolución de impagados (cheques, letras pagará o recibos) serán siempre a cargo del Cliente. En el caso de aplazamientos de pago, el impago de uno de los plazos acordados, dará derecho a Toshiba a exigir el importe Precio de Lista pendiente aplazado.

Los aplazamientos de pago deberán ser solicitados por el Cliente por escrito a Toshiba, y en caso de aceptación por parte de Toshiba esta deberá constar por escrito.

El Cliente no podrá retener ni deducir ninguna cantidad de las facturas pendientes de pago a Toshiba.

Cualquier descuento, rappel, bonificación o abono que sobre los precios de tarifa se conceda al Cliente, está condicionado al buen fin de las operaciones de las que dichos beneficios traigan causa o que hubieran sido realizados durante el período que en su caso corresponda;

consecuentemente se perderá el derecho a su percepción si se incurre en impago o morosidad.

7. Devoluciones

No se admiten devoluciones sin la previa autorización por escrito de Toshiba. Todos los equipos devueltos se enviarán a portes pagados a los almacenes de Toshiba. Serán de cuenta del Cliente los importes correspondientes a los gastos de recepción, inspección, y reparación de daños que tenga la unidad así como otros conceptos que determinen nuestros servicios técnicos.

8. Garantía

Conforme la carta de Garantía disponible en www.toshiba-aire.es.

9. Responsabilidad

Toshiba no será responsable de los daños y perjuicios que pueden producirse directa o indirectamente, como consecuencia de una mala instalación de los equipos o un deficiente funcionamiento de éstos como consecuencia de la mala instalación.

Sin perjuicio de alguna otra cláusula del presente, Toshiba no será responsable por daños indirectos, especiales o particulares, inclusive pérdida de ganancias, daños económicos, costos de seguros o primas, o gastos, sin importar la causa de donde surjan.

El Cliente exime a Toshiba de cualquier responsabilidad por cuantos daños y perjuicios puedan derivar por causas de fuerza mayor, tales como accidentes, huelgas, problemas laborales, fuegos, inundaciones e intervenciones de autoridades civiles o militares.

El Cliente se compromete a no realizar ningún tipo de reclamación por daño indirecto, lucro cesante o perjuicio moral, tales como pérdidas de producción y trabajo, pérdidas de intereses, o pérdidas de contratos o beneficios, sufridos por el Cliente o terceros.

La responsabilidad global máxima de Toshiba y de sus subcontratistas, proveedores y empleados, por daños personales y daños materiales que se deriven de cualquier Pedido cursado sometido a las presentes Condiciones Generales, sea cual fuere la causa de tales daños, ya sea responsabilidad contractual o extracontractual (inclusive negligencia, responsabilidad objetiva, negligencia grave u otra), y ya se exija en virtud de garantía o por la aplicación de la legislación aplicable, no excederá en ningún caso del importe de los pagos que se hayan percibido por el Pedido en cuestión.

Asimismo, el Cliente se compromete a mantener a Toshiba indemne de cualquier reclamación que pudiera realizar un tercero por daños y perjuicios que tuvieran su origen en los equipos objeto del Pedido en cuestión, incluidos todos los gastos que pudieran derivarse de una reclamación judicial o extrajudicial.

10. Litigios y Jurisdicción

Para todas las cuestiones que se deriven de la interpretación y aplicación de las presentes Condiciones Generales, el Cliente y Toshiba se someterán a los juzgados y tribunales de Madrid Capital, con renuncia expresa al fuero que pudiera corresponderles.

hola@toshiba-hvac.es

Atención al cliente
Asistencia técnica

912 182 300
912 172 300

Solicitud ofertas
Solicitud estudios
Pedidos (máquinas y repuestos)
Consultas repuestos

ofertas@toshiba-hvac.es
estudios@toshiba-hvac.es
pedidos@toshiba-hvac.es
repuestos@toshiba-hvac.es
917 232 179

TOSHIBA