

Hisense



Tarifa
Climatización

2022

GAMA RESIDENCIAL

Serie Fresh Master	6
Serie Energy Pro	6
Serie Comfort	6
Serie Brissa	7
WIFI Kit	7
Portátil	7
Deshumidificador	7

GAMA COMERCIAL

Serie Multi-inverter Exterior	10
Serie Multi-inverter Interior Conducto	10
Serie Multi-inverter Interior Cassette	10
Serie Multi-inverter Interior Techo-Suelo	11
Serie Multi-inverter Interior Consola	11
Serie Multi-inverter Interior Split de Pared	11
Serie Conducto 1x1	12
Serie Cassette 1x1	13
Serie Techo-Suelo 1x1	14
Serie Consola 1x1	14
Serie Columna 1x1	15
WIFI Kit	15
Accesorios	15

Hisense | ÍNDICE

GAMA VRF

UNIDADES EXTERIORES	18	Suelo sin envolvente	24
Serie H	18	Hydrobox para Serie S	25
Serie E+/L+/C+	18	Hydrobox para Serie Multifunción	25
Serie Multifunción	18		
Serie S	19		
Serie S Especial Anticorrosión	20		
Serie W	20		
UNIDADES INTERIORES	21	VENTILACIÓN	26
Conducto de baja silueta	21	Unidades interiores 100% aire exterior	26
Conducto de media/alta presión	21	Recuperadores de calor de flujo cruzado sin batería de expansión directa	26
Mural	22	Recuperadores de calor de flujo cruzado con batería de expansión directa	26
Mini Cassette de 4 vías	22	Kit de conexión UTA	27
Cassette de 4 vías	23		
Consola	23	ACCESORIOS	28
Cassette de 1 vía	23	Control Individual	28
Cassette de 2 vías	24	Control Centralizado	28
Techo-Suelo	24	Accesorios para unidades interiores	28
		Derivadores Serie H, Serie S, Serie Multifunción, Serie E+/L+/C+	29
		Cajas de recuperación para Serie S	29

GAMA AEROTERMIA

Aerotermia Bi-bloc Hi-AquaSmart Unidades Exteriores R410A	33
Aerotermia Bi-bloc Hi-AquaSmart Unidades Interiores R410A	33
Aerotermia Bi-bloc Hi-Therma R32 Unidades Exteriore	33
Aerotermia Bi-bloc Hi-Therma R32 Unidades Interiores	33
Aerotermia Monobloc Hi-Therma R32	33
Accesorios para Aerotermia	33





Hisense | GAMA RESIDENCIAL

Serie Fresh Master



Referencia	EAN-13	Capacidad (BTU)	Potencia Frigorífica (W)	Potencia Calorífica (W)	Clase energética	Dimensiones (An/Al/Pr) (mm)	Dimensiones con embalaje (An/Al/Pr) (mm)	Ø Tubería (pulg.)	Gas	Precio de lista 2022
QF25XW00	6926597701899	9K	2600 (1000-4000)	3200 (1600-4200)	A+++/A+++			1/4" - 3/8"	R32	1.633 €
QF25XW00G	6926597700649	Interior				978x313x217	1060x430x400			694 €
QF25XW00W	6926597700632	Exterior				810x585x280	940x630x385			939 €
QF35XW00	6926597701905	12K	3500 (1000-4400)	4200 (1600-4800)	A+++/A+++			1/4" - 3/8"	R32	1.855 €
QF35XW00G	6926597700601	Interior				978x313x217	1060x430x400			732 €
QF35XW00W	6926597700595	Exterior				810x585x280	940x630x385			1.123 €

* WIFI incluido.

Serie Energy Pro



Referencia	EAN-13	Capacidad (BTU)	Potencia Frigorífica (W)	Potencia Calorífica (W)	Clase energética	Dimensiones (An/Al/Pr) (mm)	Dimensiones con embalaje (An/Al/Pr) (mm)	Ø Tubería (pulg.)	Gas	Precio de lista 2022
QE25XV00	8436589510395	9K	2600(1000-4000)	3200(1600-4200)	A+++/A+++			1/4"-3/8'	R32	1.297 €
QE25XV00G	6946087379018	Interior				835x305x198	980x390x300			519 €
QE25XV00W	6946087380847	Exterior				810x585x280	940x630x385			778 €
QE35XV00	8436589510401	12K	3500(1000-4400)	4200(1600-4800)	A+++/A+++			1/4"-3/8'	R32	1.508 €
QE35XV00G	6946087378981	Interior				835x305x198	980x390x300			603 €
QE35XV00W	6946087380878	Exterior				810x585x280	940x630x385			905 €

* WIFI incluido.

Serie Comfort



Referencia	EAN-13	Capacidad (BTU)	Potencia Frigorífica (W)	Potencia Calorífica (W)	Clase energética	Dimensiones (An/Al/Pr) (mm)	Dimensiones con embalaje (An/Al/Pr) (mm)	Ø Tubería (pulg.)	Gas	Precio de lista 2022
DJ25VE0B	8437016033876	9K	2600 (800-3500)	2800 (800-3500)	A++ /A+			1/4"-3/8"	R32	998 €
DJ25VE0BG	6946087373986	Interior				815x275x210	870x335x265			350 €
DJ25VE0BW	6946087373993	Exterior				715x240x480	830x315x530			648 €
DJ35VE0B	8437016033883	12K	3500 (1200-4100)	4000 (1600-4300)	A++ /A+			1/4"-3/8"	R32	1.025 €
DJ35VE0BG	6946087374006	Interior				815x275x210	870x335x265			378 €
DJ35VE0BW	6946087373948	Exterior				715x240x480	830x315x530			647 €
DJ50XA0B	8437016033890	18K	5000 (1000-6000)	5600 (1600-6250)	A++ /A+			1/4"-1/2"	R32	1.660 €
DJ50XA0BG	6946087373924	Interior				914x315x228	1000x390x315			445 €
DJ50XA0BW	6946087373979	Exterior				815x585x280	940x385x630			1.215 €
DJ70BB0C	8437016033960	24K	7000 (2500-8000)	7100 (2500-8500)	A++ /A+			3/8"-5/8"	R32	2.077 €
DJ70BB0CG	6946087373955	Interior				1085x315x228	1170x390x315			536 €
DJ70BB0CW	6946087373962	Exterior				860x667x310	995x720x420			1.541 €

* WIFI incluido.

Serie Brissa



Referencia	EAN-13	Capacidad (BTU)	Potencia Frigorífica (W)	Potencia Calorífica (W)	Clase energética	Dimensiones (An/Al/Pr) (mm)	Dimensiones con embalaje (An/Al/Pr) (mm)	Ø Tubería (pulg.)	Gas	Precio de lista 2022
CA25YR03	6926597703152	9K	2600 (1000-3000)	2700 (1000-3000)	A++ /A+			1/4"-3/8"	R32	933 €
CA25YR03G	6946087393380	Interior				790x255x200	850x320x260			318 €
CA25YR03W	6946087393397	Exterior				660x483x240	780x530x315			615 €
CA35YR03	6926597703169	12K	3400 (1000-4000)	3800 (1000-4200)	A++ /A+			1/4"-3/8"	R32	971 €
CA35YR03G	6946087393427	Interior				790x255x200	850x320x260			355 €
CA35YR03W	6946087393434	Exterior				660x483x240	780x530x315			616 €
CA50XS1A	8437016033937	18K	5000 (1000-6000)	5600 (1600-6250)	A++ /A+			1/4"-1/2"	R32	1.568 €
CA50XS1AG	6946087378486	Interior				890x300x220	960x365x300			403 €
CA50XS1AW	6946087378479	Exterior				810x585x280	940x630x385			1.165 €
CA70BT1A	8437016033944	24K	6500 (1600-7200)	7100 (1800-7300)	A++ /A+			3/8"-5/8"	R32	1.964 €
CA70BT1AG	6946087378448	Interior				998x325x225	1060x390x315			518 €
CA70BT1AW	6946087378455	Exterior				860x667x310	995x720x420			1.446 €

* WIFI opcional.

WIFI Kit



Referencia	EAN-13	Capacidad (BTU)	Potencia Frigorífica (W)	Potencia Calorífica (W)	Clase energética	Dimensiones (An/Al/Pr) (mm)	Dimensiones con embalaje (An/Al/Pr) (mm)	Ø Tubería (pulg.)	Gas	Precio de lista 2022
AEH-W4CX	6926597709482	-	-	-	-	-	-	-	-	92 €

Portátil



Referencia	EAN-13	Capacidad (BTU)	Potencia Frigorífica (W)	Potencia Calorífica (W)	Clase energética	Dimensiones (An/Al/Pr) (mm)	Dimensiones con embalaje (An/Al/Pr) (mm)	Ø Tubería (pulg.)	Gas	Precio de lista 2022
APC07	6946087398897	7K	2050		A	300x330x670	342x385x875		R290	369 €
APC09	6946087370282	9K	2600		A	430x690x325	480x880x380		R290	401 €
APH09	6946087382469	9K	2600	2400	A	430x690x325	480x880x380		R290	461 €
APC12	6946087370299	12K	3500		A	442x750x382	500x890x425		R290	461 €
APH12	6946087373931	12K	3500	3000	A	442x750x382	500x890x425		R290	515 €

Deshumidificador



Referencia	EAN-13	Capacidad (BTU)	Potencia Frigorífica (W)	Potencia Calorífica (W)	Clase energética	Dimensiones (An/Al/Pr) (mm)	Dimensiones con embalaje (An/Al/Pr) (mm)	Ø Tubería (pulg.)	Gas	Precio de lista 2022
DH16	6946087376598	16L	-	-	/	334x 505x 218	397x584x294	-	R290	195 €



Hisense | GAMA COMERCIAL





Serie Multi-inverter Exterior

Serie	Referencia	EAN-13	Capacidad (BTU)	Potencia Frigorífica (W)	Potencia Calorífica (W)	Clase energética	Dimensiones (An/Al/Pr) (mm)	Dimensiones con embalaje (An/Al/Pr) (mm)	Ø Tubería (pulg.)	Gas	Precio de lista 2022
Unidad exterior 2xl	2AMW42U4RCC	6926597710174	14K	4100 (1000 - 5500)	4500 (1000 - 6000)	A++/A+	715x540x240	830x600x335	1/4" - 3/8"	R32	1.199 €
Unidad exterior 2xl	2AMW52U4RXC	6926597710181	18K	5000 (1200 - 6600)	5500 (1200 - 7000)	A++/A+	810x580x280	940x630x385	1/4" - 3/8"	R32	1.432 €
Unidad exterior 3xl	3AMW62U4RJC	6926597710198	21K	6300 (2000 - 9000)	7000 (2000 - 9000)	A++/A+	860x670x310	990x730x450	1/4" - 3/8"	R32	1.850 €
Unidad exterior 3xl	3AMW72U4RJC	6926597710204	24K	7000 (2000 - 10000)	8000 (2000 - 10000)	A++/A+	860x670x310	990x730x450	1/4" - 3/8"	R32	2.034 €
Unidad exterior 4xl	4AMW81U4RAA	6946087357313	27K	8000 (2600-11500)	9000 (2200-12000)	A++/A+	950x840x340	1110x920x460	1/4" - 3/8"	R32	2.544 €
Unidad exterior 4xl	4AMW105U4RAA	6946087357306	36K	10000 (2600-11500)	11000 (2200-12000)	A++/A+	950x840x340	1110x920x460	1/4" - 3/8"	R32	2.962 €
Unidad exterior 5xl	5AMW125U4RTA	6946087376611	42K	12500 (3800-15300)	13500 (6700-17200)	A++/A+	950x1050x340	1110x1200x460	1/4" - 3/8"	R32	3.787 €

Serie Multi-inverter Interior Conducto



Serie	Referencia	EAN-13	Capacidad (BTU)	Potencia Frigorífica (W)	Potencia Calorífica (W)	Clase energética	Dimensiones (An/Al/Pr) (mm)	Dimensiones con embalaje (An/Al/Pr) (mm)	Ø Tubería (pulg.)	Gas	Precio de lista 2022
Interior de conductos	ADT26UX4RBL4	6946087367756	9K	2900 (1750-3400)	3100 (1750-3740)	A++/A+	910x190x447	1080x285x565	1/4" - 3/8"	R32	777 €
	ADT35UX4RBL4	6946087367879	12K	3520 (1720-3850)	3800 (1770-4220)	A++/A+	910x190x447	1080x285x565	1/4" - 3/8"	R32	806 €
	ADT52UX4RCL4	6946087367794	18K	5300 (2600-5600)	5800 (3000-6100)	A++/A+	1180x190x447	1350x285x565	1/4" - 1/2"	R32	851 €

* WIFI opcional.

Serie Multi-inverter Interior Cassette



Serie	Referencia	EAN-13	Capacidad (BTU)	Potencia Frigorífica (W)	Potencia Calorífica (W)	Clase energética	Dimensiones (An/Al/Pr) (mm)	Dimensiones con embalaje (An/Al/Pr) (mm)	Ø Tubería (pulg.)	Gas	Precio de lista 2022
Interior de cassette con panel	ACT26UR4RCA4		9K	2840 (1330-3520)	3130 (1110-3930)	A++/A+				R32	840 €
Interior de cassette sin panel	ACT26UR4RCA4	6946087369644					570x215x570	730x292x668	1/4"-3/8"		593 €
Panel	PE-EA-B29	6946087337483					620x40x620	690x115x680			247 €
Interior de cassette con panel	ACT35UR4RCA4		12K	3750 (1720-4150)	4000 (1770-4650)	A++/A+				R32	852 €
Interior de cassette sin panel	ACT35UR4RCA4	6946087369651					570x215x570	730x292x668	1/4"-3/8"		605 €
Panel	PE-EA-B29	6946087337483					620x40x620	690x115x680			247 €
Interior de cassette con panel	ACT52UR4RCA4		18K	5200 (1630-5530)	5900 (1590-6270)	A++/A+				R32	863 €
Interior de cassette sin panel	ACT52UR4RCA4	6946087369637					570x215x570	730x292x668	1/4"-1/2"		616 €
Panel	PE-EA-B29	6946087337483					620x40x620	690x115x680			247 €

* WIFI opcional.



Serie Multi-inverter Interior Techo-Suelo

Series	Referencia	EAN-13	Capacidad (BTU)	Potencia Frigorífica (W)	Potencia Calorífica (W)	Clase energética	Dimensiones (An/Al/Pr) (mm)	Dimensiones con embalaje (An/Al/Pr) (mm)	Ø Tubería (pulg.)	Gas	Precio de lista 2022
Interior de suelo-techo	AVT52UR4RA4	6946087366643	18K	5280 (1480-5500)	5600 (1670-6360)	A++/A+	990x680x230	1100x820x350	1/4"-1/2"	R32	817 €

* WIFI opcional.



Serie Multi-inverter Interior Consola

Series	Referencia	EAN-13	Capacidad (BTU)	Potencia Frigorífica (W)	Potencia Calorífica (W)	Clase energética	Dimensiones (An/Al/Pr) (mm)	Dimensiones con embalaje (An/Al/Pr) (mm)	Ø Tubería (pulg.)	Gas	Precio de lista 2022
Interior de consola	AKT26UR4RK4	6946087364984	9K	2950 (1520-3670)	3050 (1110-3550)	A++/A+	700x630x220	840x730x340	1/4"-3/8"	R32	805 €
	AKT35UR4RK4	6946087359850	12K	3520 (1720-3850)	3800 (1770-4220)	A++/A+	700x630x220	840x730x340	1/4"-3/8"	R32	864 €
	AKT52UR4RK4	6946087371760	18K	5000 (1730-5430)	5100 (1580-6370)	A++/A+	700x630x220	840x730x340	1/4"-1/2"	R32	920 €

* WIFI opcional.

Serie Multi-inverter Interior Split de Pared



Interior de pared	DJ25VE0BG	6946087373986	9K	2600 (800-3500)	2800 (800-3500)	A++/A+	815x275x210		1/4"-3/8"	R32	350 €
Interior de pared	DJ35VE0BG	6946087374006	12K	3500 (1200-4100)	4000 (1600-4300)	A++/A+	815x275x210		1/4"-3/8"	R32	378 €
Interior de pared	DJ50XA0BG	6946087373924	18K	5000 (1000-6000)	5600 (1600-6250)	A++/A+	914x315x228		1/4"-1/2"	R32	445 €
Interior de pared	DJ70BB0CC	6946087373955	24K	7000 (2500-8000)	7100 (2500-8500)	A++/A+	1085x315x228		3/8"-5/8"	R32	536 €

* WIFI incluido.

Serie Conducto 1x1



Referencia	EAN-13	Capacidad (BTU)	Potencia Frigorífica (W)	Potencia Calorífica (W)	Clase energética	Dimensiones (An/Al/Pr) (mm)	Dimensiones con embalaje (An/Al/Pr) (mm)	Ø Tubería (pulg.)	Gas	Precio de lista 2022
ADT26UX4RRBL4		9K	2900 (1750-3400)	3100 (1750-3740)	A++/A+			1/4"-3/8"	R32	1.852 €
ADT26UX4RBL4	6946087367756	Interior				910x190x447	1080x285x565			777 €
AUW26U4RR4	6946087364991	Exterior				730x540x260	860x590x400			1.075 €
ADT35UX4RSBL4		12K	3520 (1720-3850)	3800(1770-4220)	A++/A+			1/4"-3/8"	R32	2.001 €
ADT35UX4RBL4	6946087367879	Interior				910x190x447	1080x285x565			806 €
AUW35U4RS4	6946087359843	Exterior				810x580x280	940x640x420			1.195 €
ADT52UX4RSCL4		18K	5300 (2600-5600)	5800(3000-6100)	A++/A+			1/4"-1/2"	R32	2.271 €
ADT52UX4RCL4	6946087367794	Interior				1180x190x447	1350x285x565			851 €
AUW52U4RS4	6946087365356	Exterior				810x580x280	940x640x420			1.420 €

* WIFI opcional.



AUD71UX4RFCL4		24K	7200 (2450-7850)	7900 (2200-8700)	A++/A+			3/8"-5/8"	R32	2.616 €
AUD71UX4RCL4	6946087367848	Interior	Baja presión			1180x190x447	1350x285x565			953 €
AUW71U4RF4	6946087364793	Exterior				860x670x310	990x730x450			1.663 €
AUD71UX4RFDH4		24K	7300(2450-7850)	8000(2200-8700)	A++/A+			3/8"-5/8"	R32	2.800 €
AUD71UX4RDH4	6946087392109	Interior	Alta presión			1140x268x720	1330x360x870			1.137 €
AUW71U4RF4	6946087364793	Exterior				860x670x310	990x730x450			1.663 €
AUD90UX4RFDH5		30K	8800 (4000-9500)	9000 (3500-9400)	A++/A+			3/8"-5/8"	R32	3.456 €
AUD90UX4RDH5	6946087382803	Interior				1140x268x720	1330x360x870			1.109 €
AUW90U4RF4	6946087370305	Exterior				860x670x310	990x730x450			2.347 €
AUD105UX4RADH5		36K	10500(3500-11000)	11500 (3320-12000)	A++/A+			3/8"-5/8"	R32	3.565 €
AUD105UX4RDH5	6946087382773	Interior				1140x268x720	1330x360x870			1.122 €
AUW105U4RA4	6946087362249	Exterior				950x840x340	1110x920x460			2.443 €
AUD125UX4RTHH5		42K	12500 (3300-13200)	13400 (3000-14600)				3/8"-5/8"	R32	4.663 €
AUD125UX4RHH5	6946087382780	Interior				1300x350x800	1550x410x940			1.200€
AUW125U4RT5	6946087383312	Exterior				950x1050x340	1110x1200x460			3.463 €

* WIFI opcional.



AUD140UX6RPHH4		48K	14400 (3200-16000)	17300 (3400-18500)				3/8"-5/8"	R32	5.411 €
AUD140UX4RHH5	6946087382797	Interior				1300x350x800	1550x410x940			1.523 €
AUW140U6RP4	6946087362232	Exterior				950x1386x340	1110x1530x460			3.888 €
AUD175UX6RPHH5		60K	17500 (3300-18500)	18500 (3000-19500)				3/8"-5/8"	R32	6.084 €
AUD175UX4RHH5	6946087382810	Interior				1300x350x800	1550x410x940			1.600 €
AUW175U6RP4	6946087362256	Exterior				950x1386x340	1110x1530x460			4.484 €
AUD200UX6RZPH8		75K	20000 (7000-23500)	22000 (6000-25000)				3/8" - 7/8"	R32	9.269 €
AUD200UX4RPH8	6926597710259	Interior				1400x420x858	1650x1020x505			2.781 €
AUW200U6RZ8	6926597710211	Exterior				1100x1650x390	1190x1810x530			6.488 €
AUD250UX6RZPH8		85K	23000 (7500-24500)	25000 (6500-28000)				3/8" - 7/8"	R32	10.235 €
AUD250UX4RPH8	6926597706504	Interior				1400x420x858	1650x1020x505			3.070 €
AUW250U6RZ8	6926597706498	Exterior				1100x1650x390	1190x1810x530			7.165 €

* WIFI opcional.



Serie Cassette 1x1

Referencia	EAN-13	Capacidad (BTU)	Potencia Frigorífica (W)	Potencia Calorífica (W)	Clase energética	Dimensiones (An/Al/Pr) (mm)	Dimensiones con embalaje (An/Al/Pr) (mm)	Ø Tubería (pulg.)	Gas	Precio de lista 2022
ACT26UR4RCA4		9K	2840 (1330-3520)	3130 (1110-3930)	A++/A+			1/4"-3/8"	R32	1.915 €
ACT26UR4RCA4	6946087369644	Interior				570x215x570	730x292x668			593 €
PE-EA-B29	6946087337483	Panel				620x40x620	690x115x680			247 €
AUW26U4RR4	6946087364991	Exterior				730x540x260	860x590x400			1.075 €
ACT35UR4RCA4		12K	3750 (1720-4150)	4000 (1770-4650)	A++/A+			1/4"-3/8"	R32	2.047 €
ACT35UR4RCA4	6946087369651	Interior				570x215x570	730x292x668			605 €
PE-EA-B29	6946087337483	Panel				620x40x620	690x115x680			247 €
AUW35U4RS4	6946087359843	Exterior				810x580x280	940x640x420			1.195 €
ACT52UR4RCA4		18K	5200 (1630-5530)	5900 (1590-6270)	A++/A+			1/4"-1/2"	R32	2.283 €
ACT52UR4RCA4	6946087369637	Interior				570x215x570	730x292x668			616 €
PE-EA-B29	6946087337483	Panel				620x40x620	690x115x680			247 €
AUW52U4RS4	6946087365356	Exterior				810x580x280	940x640x420			1.420 €

* WIFI opcional.



AUC71UR4RFB4		24K	7300 (2400-7850)	830 (2100-8800)	A++/A+			3/8"-5/8"	R32	2.772 €
AUC71UR4RFB4	6946087367817	Interior				840x248x840	996x370x956			828 €
PE-DA-B29	6946087337506	Panel				950x45x950	1025x120x1015			281 €
AUW71U4RF4	6946087364793	Exterior				860x670x310	990x730x450			1.663 €
AUC90UR4RFB4		30K	8800 (4000-9200)	9000 (3500-9500)	A++/A+			3/8"-5/8"	R32	3.502 €
AUC90UR4RFB4	6946087371111	Interior				840x248x840	996x370x956			874 €
PE-DA-B29	6946087337506	Panel				950x45x950	1025x120x1015			281 €
AUW90U4RF4	6946087370305	Exterior				860x670x310	990x730x450			2.347 €
AUC105UR4RAGB4		36K	10500 (3530-12000)	11300 (3320-13000)	A++/A+			3/8"-5/8"	R32	3.611 €
AUC105UR4RAGB4	6946087366667	Interior				840x248x840	996x370x956			887 €
PE-DA-B29	6946087337506	Panel				950x45x950	1025x120x1015			281 €
AUW105U4RA4	6946087362249	Exterior				950x840x340	1110x920x460			2.443 €
AUC125UR4RTHB5		42K	12500 (3300-13200)	13500 (3000-14600)				3/8"-5/8"	R32	4.824 €
AUC125UR4RTHB5	6946087366674	Interior				840x298x840	996x420x956			1.080 €
PE-DA-B29	6946087337506	Panel				950x45x950	1025x120x1015			281 €
AUW125U4RT5	6946087383312	Exterior				950x1050x340	1110x1200x460			3.463 €
AUC140UR6RPHB4		48K	14400 (3400-16200)	17000 (3700-18000)				3/8"-5/8"	R32	5.624 €
AUC140UR6RPHB4	6946087366650	Interior				840x298x840	996x420x956			1.455 €
PE-DA-B29	6946087337506	Panel				950x45x950	1025x120x1015			281 €
AUW140U6RP4	6946087362232	Exterior				950x1386x340	1110x1530x460			3.888 €
AUC175UR6RPHB4		60K	17200 (3300-18000)	20000 (3000-21000)				3/8"-5/8"	R32	6.314 €
AUC175UR6RPHB4	6946087367770	Interior				840x298x840	996x420x956			1.549 €
PE-DA-B29	6946087337506	Panel				950x45x950	1025x120x1015			281 €
AUW175U6RP4	6946087362256	Exterior				950x1386x340	1110x1530x460			4.484 €

* WIFI opcional.

Serie Techo-Suelo 1x1



Referencia	EAN-13	Capacidad (BTU)	Potencia Frigorífica (W)	Potencia Calorífica (W)	Clase energética	Dimensiones (An/Al/Pr) (mm)	Dimensiones con embalaje (An/Al/Pr) (mm)	Ø Tubería (pulg.)	Gas	Precio de lista 2022
AVT52UR4RSA4		18K	5280 (1480-5500)	5600 (1670-6360)	A++/A+			1/4"-1/2"	R32	2.237 €
AVT52UR4RA4	6946087366643	Interior				990x680x230	1100x820x350			817 €
AUW52U4RS4	6946087365356	Exterior				810x580x280	940x640x420			1.420 €
AUV71UR4RFA4		24K	6900 (2500-7900)	7800 (2200-9200)	A++/A+			3/8"-5/8"	R32	2.588 €
AUV71UR4RA4	6946087367787	Interior				990x680x230	1100x820x350			925 €
AUW71U4RF4	6946087364793	Exterior				860x670x310	990x730x450			1.663 €
AUV90UR4RFB4		30K	8800 (3500-9000)	9000 (3000-9200)	A++/A+			3/8"-5/8"	R32	3.375 €
AUV90UR4RB4	6946087370435	Interior				1285x680x230	1400x820x350			1.028 €
AUW90U4RF4	6946087370305	Exterior				860x670x310	990x730x450			2.347 €
AUV105UR4RAB4		36K	10000 (3500-11000)	11300 (3320-12000)	A++/A+			3/8"-5/8"	R32	3.646 €
AUV105UR4RB4	6946087368272	Interior				1285x680x230	1400x820x350			1.203 €
AUW105U4RA4	6946087362249	Exterior				950x840x340	1110x1200x460			2.443 €
AUV125UR4RTC5		42K	12300 (3300-13200)	13500 (3000-14600)				3/8"-5/8"	R32	4.692 €
AUV125UR4RC4	6946087367763	Interior				1580x680x230	1690x820x350			1.229 €
AUW125U4RT5	6946087383312	Exterior				950x1050x340	1110x1200x460			3.463 €

* WIFI opcional.



AUV140UR6RPC4		48K	14300 (3100-16100)	16700 (3600-18000)				3/8"-5/8"	R32	5.813 €
AUV140UR4RC4	6946087367862	Interior				1580x680x230	1690x820x350			1.925 €
AUW140U6RP4	6946087362232	Exterior				950x1386x340	1110x1530x460			3.888 €
AUV175UR6RPC4		60K	17000 (3300-18000)	18000 (3000-19000)				3/8"-5/8"	R32	6.492 €
AUV175UR4RC4	6946087367831	Interior				1580x680x230	1690x820x350			2.008 €
AUW175U6RP4	6946087362256	Exterior				950x1386x340	1110x1530x460			4.484 €

* WIFI opcional.

Serie Consola 1x1



Referencia	EAN-13	Capacidad (BTU)	Potencia Frigorífica (W)	Potencia Calorífica (W)	Clase energética	Dimensiones (An/Al/Pr) (mm)	Dimensiones con embalaje (An/Al/Pr) (mm)	Ø Tubería (pulg.)	Gas	Precio de lista 2022
AKT26UR4RRK4		9K	2950 (1520-3670)	3050 (1110-3550)	A++/A+			1/4"-3/8"	R32	1.880 €
AKT26UR4RK4	6946087364984	Interior				700x630x220	840x730x340			805 €
AUW26U4RR4	6946087364991	Exterior				730x540x260	860x590x400			1.075 €
AKT35UR4RSK4		12K	3520 (1720-3850)	3800 (1770-4220)	A++/A+			1/4"-3/8"	R32	2.059 €
AKT35UR4RK4	6946087359850	Interior				700x630x220	840x730x340			864 €
AUW35U4RS4	6946087359843	Exterior				810x580x280	940x640x420			1.195 €
AKT52UR4RSK4		18K	5000 (1730-5430)	5100 (1580-6370)	A++/A+			1/4"-1/2"	R32	2.340 €
AKT52UR4RK4	6946087371760	Interior				700x630x220	840x730x340			920 €
AUW52U4RS4	6946087365356	Exterior				810x580x280	940x640x420			1.420 €

* WIFI opcional.



Serie Columna 1x1

Referencia	EAN-13	Capacidad (BTU)	Potencia Frigorífica (W)	Potencia Calorífica (W)	Clase energética	Dimensiones (An/Al/Pr) (mm)	Dimensiones con embalaje (An/Al/Pr) (mm)	Ø Tubería (pulg.)	Gas	Precio de lista 2022
AUF140UR6RTMPA		48K	14000 (3300-14500)	14500 (3000-15000)				3/8"-5/8"	R32	5.445 €
AUF140UR4RMPA	6946087386955	Interior				580x1870x380				1.234 €
AUW140U6RT	6946087386948	Exterior				950x1050x340				4.152 €



WiFi Kit

Referencia	EAN-13	Capacidad (BTU)	Potencia Frigorífica (W)	Potencia Calorífica (W)	Clase energética	Dimensiones (An/Al/Pr) (mm)	Dimensiones con embalaje (An/Al/Pr) (mm)	Ø Tubería (pulg.)	Gas	Precio de lista 2022
AEH-W4CX	6926597709482	-	-	-	-	-	-	-	-	92 €

Accesorios

Referencia	Precio de lista 2022
MANDO POR CABLE CON RECEPTOR INFRARROJO PARA GAMA MULTI-SPLIT Y COMERCIAL (NO ES COMPATIBLE CON CONTROL CENTRALIZADO) YXE-C01U1	100 €
MANDO POR CABLE SIN RECEPTOR INFRARROJO PARA GAMA MULTI-SPLIT Y COMERCIAL. COMPATIBLE CON CONTROL CENTRALIZADO YXE-C02U1	120 €
CONTROL CENTRAL POR CABLE PARA TWIN, TRIPLE Y CUADRUPLE PARA GAMA COMERCIAL YJE-C01T(E)	50 €
RECEPTOR INFRARROJO PARA MODELO DE CONDUCTOS R-A01Z(E)	100 €
KIT INTERFACE PARA CONTROL CENTRALIZADO B541 (E)	30 €
KIT INTERFACE PARA TWIN, TRIPLE Y CUADRUPLE B542(E)	50 €
KIT INTERFACE MODBUS B543(E)	225 €
DERIVADOR PARA SISTEMAS CUADRUPLE DE LA GAMA COMERCIAL, HASTA 14 KW FQ-4S4110(E)	230 €
DERIVADOR PARA SISTEMAS TRIPLE DE LA GAMA COMERCIAL, HASTA 17,5KW FQ-3S4210(E)	210 €
DERIVADOR PARA SISTEMAS TWIN DE LA GAMA COMERCIAL, HASTA 17,5KW FQ-2S4311(E)	100 €
DERIVADOR PARA SISTEMAS TRIPLE DE LA GAMA COMERCIAL, HASTA 10,5KW FQ-3S4110(E)	210 €
DERIVADOR PARA SISTEMAS TWIN DE LA GAMA COMERCIAL, 7,1 KW FQ-2S3110(E)	100 €



Hisense | GAMA VRF





Serie H*

Modelo	EAN-13	CV	Capacidad Frigorífica (kW)	Capacidad Calorífica (kW)	Dimensiones (An/Al/Pr) (mm)	Embalaje (An/Al/Pr) (mm)	Ø Tubería (LIQ/CAS) (pulg.)	Tipo de Gas	Alimentación	Precio (Puesta en marcha incluida)
AVW-28HJFH*	6943634815357	3	8,0	9,5	950x800x370	1025x930x460	3/8" - 5/8"	R410A	CA1Ø220-240V/50Hz	5.260 €
AVW-34HJFH*	6943634815364	4	10,0	11,5	950x800x370	1025x930x460	3/8" - 5/8"	R410A	CA1Ø220-240V/50Hz	5.450 €
AVW-43HJFH*	6943634815371	5	12,5	14,0	950x800x370	1025x930x460	3/8" - 5/8"	R410A	CA1Ø220-240V/50Hz	5.590 €
AVW-43HKFH*	6943634833016	5	12,5	14,0	950x800x370	1025x930x460	3/8" - 5/8"	R410A	CA3Ø380-415V/50Hz	6.350 €
AVW-38HJFH*	6943634815449	4	11,2	12,5	950x1380x370	1025x1520x460	3/8" - 5/8"	R410A	CA1Ø220-240V/50Hz	5.835 €
AVW-48HJFH*	6943634815456	5	14,0	16,0	950x1380x370	1025x1520x460	3/8" - 5/8"	R410A	CA1Ø220-240V/50Hz	5.995 €
AVW-54HJFH*	6943634815463	6	15,5	18,0	950x1380x370	1025x1520x460	3/8" - 5/8"	R410A	CA1Ø220-240V/50Hz	6.630 €
AVW-48HKFH*	6943634844845	5	14,0	16,0	950x1380x370	1025x1520x460	3/8" - 5/8"	R410A	CA3Ø380-415V/50Hz	6.310 €
AVW-54HKFH*	6943634843374	6	15,5	18,0	950x1380x370	1025x1520x460	3/8" - 5/8"	R410A	CA3Ø380-415V/50Hz	7.160 €
AVW-76HKFH*	6943634828968	8	22,4	25,0	1100x1650x390	1151x1748x500	1/2" - 7/8"	R410A	CA3Ø380-415V/50Hz	8.910 €
AVW-96HKFH*	6943634828975	10	28,0	31,5	1100x1650x390	1151x1748x500	1/2" - 1/1"	R410A	CA3Ø380-415V/50Hz	9.865 €
AVW-114HKFH*	6943634828982	12	33,5	37,5	1100x1650x390	1151x1748x500	1/2" - 1/1"	R410A	CA3Ø380-415V/50Hz	11.670 €

*Nota: Hasta agotar existencias

Serie E+/L+/C+



Modelo	EAN-13	CV	Capacidad Frigorífica (kW)	Capacidad Calorífica (kW)	Dimensiones (An/Al/Pr) (mm)	Embalaje (An/Al/Pr) (mm)	Ø Tubería (LIQ/CAS) (pulg.)	Tipo de Gas	Alimentación	Precio (Puesta en marcha incluida)
AVW-41HJFHH1	6943634889624	4	12,1	14,0	950x990x320	1070x1126x470	3/8" - 5/8"	R410A	AC1Ø220-240V/50Hz	6.265 €
AVW-48HJFHH1	6943634889617	5	14,0	16,0	950x990x320	1070x1126x470	3/8" - 5/8"	R410A	AC1Ø220-240V/50Hz	6.430 €
AVW-54HJFHH1	6943634889600	6	15,5	18,0	950x990x320	1070x1126x470	3/8" - 5/8"	R410A	AC1Ø220-240V/50Hz	6.785 €
AVW-41HJFHH2	6943634889594	4	12,1	14,0	950x1380x370	1070x1531x515	3/8" - 5/8"	R410A	AC1Ø220-240V/50Hz	6.500 €
AVW-48HJFHH2	6943634889648	5	14,0	16,0	950x1380x370	1070x1531x515	3/8" - 5/8"	R410A	AC1Ø220-240V/50Hz	6.680 €
AVW-54HJFHH2	6943634889631	6	15,5	18,0	950x1380x370	1070x1531x515	3/8" - 5/8"	R410A	AC1Ø220-240V/50Hz	7.410 €
AVW-41HKFHH2	6943634889563	4	12,1	14,0	950x1380x370	1070x1531x515	3/8" - 5/8"	R410A	AC3Ø380-415V/50Hz	6.860 €
AVW-48HKFHH2	6943634889570	5	14,0	16,0	950x1380x370	1070x1531x515	3/8" - 5/8"	R410A	AC3Ø380-415V/50Hz	7.260 €
AVW-54HKFHH2	6943634889587	6	15,5	18,0	950x1380x370	1070x1531x515	3/8" - 5/8"	R410A	AC3Ø380-415V/50Hz	8.235 €
AVW-76HKFHH2	6943634894475	8	22,4	25,0	1100x1650x390	1185x1806x530	1/2" - 7/8"	R410A	AC3Ø380-415V/50Hz	10.250 €
AVW-96HKFHH2	6943634894451	10	28,0	31,5	1100x1650x390	1185x1806x530	1/2" - 1/1"	R410A	AC3Ø380-415V/50Hz	11.345 €
AVW-114HKFHH2	6943634894468	12	33,5	37,5	1100x1650x390	1185x1806x530	1/2" - 1/1"	R410A	AC3Ø380-415V/50Hz	13.420 €

Serie Multifunción**



Modelo	EAN-13	CV	Capacidad Frigorífica (kW)	Capacidad Calorífica (kW)	Dimensiones (An/Al/Pr) (mm)	Embalaje (An/Al/Pr) (mm)	Ø Tubería (LIQ/CAS) (pulg.)	Tipo de Gas	Alimentación	Precio (Puesta en marcha incluida)
AFW-38U4SC	6943634829750	4	-	11,2	950x1380x370	1070x1531x515	3/8" - 1/2" - 5/8"	R410A	CA1Ø220-240V/50Hz	7.955 €
AFW-48U4SC	6943634829767	5	-	14,0	950x1380x370	1070x1531x515	3/8" - 1/2" - 5/8"	R410A	CA1Ø220-240V/50Hz	8.380 €
AFW-54U4SC	6943634829774	6	-	16,0	950x1380x370	1070x1531x515	3/8" - 1/2" - 5/8"	R410A	CA1Ø220-240V/50Hz	10.080 €

**Se aplica misma garantía de las uds. de aerotermia a la "Serie Multifunción"



Serie S

Modelo	EAN-13	CV	Capacidad Frigorífica (kW)	Capacidad Calorífica (kW)	Dimensiones (An/Al/Pr) (mm)	Embalaje (An/Al/Pr) (mm)	Ø Tubería (LIQ/GAS) (pulg.)	Tipo de Gas	Alimentación	Precio (Puesta en marcha incluida)
AVWT-76FKFSHA	6943634877423	8	22,4	25,0	950x1730x750	1015x1950x790	3/8" - 3/4" - 5/8"	R410A	CA3Φ380-415V/50Hz	10.625 €
AVWT-96FKFSHA	6943634882953	10	28,0	31,5	950x1730x750	1015x1950x790	3/8" - 7/8" - 3/4"	R410A	CA3Φ380-415V/50Hz	11.595 €
AVWT-114FKFSHA	6943634877683	12	33,5	37,5	1210x1730x750	1275x1950x790	1/2" - 1" - 7/8"	R410A	CA3Φ380-415V/50Hz	13.845 €
AVWT-136FKFSHA	6943634877690	14	40,0	45,0	1210x1730x750	1275x1950x790	1/2" - 1" - 7/8"	R410A	CA3Φ380-415V/50Hz	16.485 €
AVWT-154FKFSHA	6943634877706	16	45,0	50,0	1350x1730x750	1420x1950x790	1/2" - (1-1/8)" - 7/8"	R410A	CA3Φ380-415V/50Hz	18.635 €
AVWT-170FKFSHA	6943634877713	18	50,0	56,0	1350x1730x750	1420x1950x790	5/8" - (1-1/8)" - 7/8"	R410A	CA3Φ380-415V/50Hz	21.615 €
AVWT-190FKFSHA	6943634877720	20	56,0	63,0	1600x1730x750	1665x1950x790	5/8" - (1-1/8)" - 7/8"	R410A	CA3Φ380-415V/50Hz	23.380 €
AVWT-212FKFSHA	6943634877737	22	61,5	69,0	1600x1730x750	1665x1950x790	5/8" - (1-1/8)" - 1"	R410A	CA3Φ380-415V/50Hz	24.455 €
AVWT-228FKFSHA	-	24	68,0	77,5	2420x1730x750	2550x1950x790	5/8" - (1-1/8)" - 1"	R410A	CA3Φ380-415V/50Hz	27.690 €
AVWT-250FKFSHA	-	26	72,5	82,5	2420x1730x750	2550x1950x790	3/4" - (1-1/4)" - 1"	R410A	CA3Φ380-415V/50Hz	30.330 €
AVWT-272FKFSHA	-	28	80,0	90,0	2420x1730x750	2550x1950x790	3/4" - (1-1/4)" - (1-1/8)"	R410A	CA3Φ380-415V/50Hz	32.975 €
AVWT-290FKFSHA	-	30	85,0	95,0	2560x1730x750	2695x1950x790	3/4" - (1-1/4)" - (1-1/8)"	R410A	CA3Φ380-415V/50Hz	35.120 €
AVWT-308FKFSHA	-	32	90,0	100,0	1700x1730x750	2840x1950x790	3/4" - (1-1/4)" - (1-1/8)"	R410A	CA3Φ380-415V/50Hz	37.270 €
AVWT-324FKFSHA	-	34	95,0	106,0	1700x1730x750	2840x1950x790	3/4" - (1-1/4)" - (1-1/8)"	R410A	CA3Φ380-415V/50Hz	40.250 €
AVWT-340FKFSHA	-	36	101,0	112,0	1700x1730x750	2840x1950x790	3/4" - (1-1/2)" - (1-1/8)"	R410A	CA3Φ380-415V/50Hz	43.230 €
AVWT-360FKFSHA	-	38	106,0	118,0	2950x1730x750	3085x1950x790	3/4" - (1-1/2)" - (1-1/4)"	R410A	CA3Φ380-415V/50Hz	45.000 €
AVWT-380FKFSHA	-	40	112,0	125,0	3200x1730x750	3330x1950x790	3/4" - (1-1/2)" - (1-1/4)"	R410A	CA3Φ380-415V/50Hz	46.765 €
AVWT-402FKFSHA	-	42	117,5	132,0	3200x1730x750	3330x1950x790	3/4" - (1-1/2)" - (1-1/4)"	R410A	CA3Φ380-415V/50Hz	47.835 €
AVWT-424FKFSHA	-	44	123,0	140,0	3200x1730x750	3330x1950x790	3/4" - (1-1/2)" - (1-1/4)"	R410A	CA3Φ380-415V/50Hz	48.905 €
AVWT-444FKFSHA	-	46	130,0	145,0	3910x1730x750	4115x1950x790	3/4" - (1-1/2)" - (1-1/4)"	R410A	CA3Φ380-415V/50Hz	53.755 €
AVWT-462FKFSHA	-	48	135,0	150,0	4050x1730x750	4260x1950x790	3/4" - (1-1/2)" - (1-1/4)"	R410A	CA3Φ380-415V/50Hz	55.905 €
AVWT-478FKFSHA	-	50	140,0	156,0	4050x1730x750	4260x1950x790	3/4" - (1-1/2)" - (1-1/4)"	R410A	CA3Φ380-415V/50Hz	58.885 €
AVWT-494FKFSHA	-	52	145,0	162,0	4050x1730x750	4260x1950x790	3/4" - (1-1/2)" - (1-1/4)"	R410A	CA3Φ380-415V/50Hz	61.865 €
AVWT-510FKFSHA	-	54	150,0	168,0	4050x1730x750	4260x1950x790	3/4" - (1-1/2)" - (1-1/4)"	R410A	CA3Φ380-415V/50Hz	64.850 €
AVWT-530FKFSHA	-	56	156,0	175,0	4300x1730x750	4505x1950x790	7/8" - (1-5/8)" - (1-1/2)"	R410A	CA3Φ380-415V/50Hz	66.615 €
AVWT-550FKFSHA	-	58	162,0	182,0	4550x1730x750	4750x1950x790	7/8" - (1-3/4)" - (1-5/8)"	R410A	CA3Φ380-415V/50Hz	68.380 €
AVWT-570FKFSHA	-	60	168,0	189,0	4800x1730x750	4995x1950x790	7/8" - (1-3/4)" - (1-5/8)"	R410A	CA3Φ380-415V/50Hz	70.145 €
AVWT-592FKFSHA	-	62	173,5	195,0	4800x1730x750	4995x1950x790	7/8" - (1-3/4)" - (1-5/8)"	R410A	CA3Φ380-415V/50Hz	71.220 €
AVWT-614FKFSHA	-	64	179,0	201,0	4800x1730x750	4995x1950x790	7/8" - (1-3/4)" - (1-5/8)"	R410A	CA3Φ380-415V/50Hz	72.290 €
AVWT-636FKFSHA	-	66	184,5	207,0	4800x1730x750	4995x1950x790	7/8" - (1-3/4)" - (1-5/8)"	R410A	CA3Φ380-415V/50Hz	73.360 €
AVWT-648FKFSHA	-	68	190,0	212,0	5400x1730x750	5680x1950x790	1" - 2" - (1-3/4)"	R410A	CA3Φ380-415V/50Hz	80.500 €
AVWT-664FKFSHA	-	70	195,0	218,0	5400x1730x750	5680x1950x790	1" - 2" - (1-3/4)"	R410A	CA3Φ380-415V/50Hz	83.480 €
AVWT-680FKFSHA	-	72	200,0	224,0	5400x1730x750	5680x1950x790	1" - 2" - (1-3/4)"	R410A	CA3Φ380-415V/50Hz	86.465 €
AVWT-700FKFSHA	-	74	206,0	231,0	5650x1730x750	5925x1950x790	1" - 2" - (1-3/4)"	R410A	CA3Φ380-415V/50Hz	88.230 €
AVWT-720FKFSHA	-	76	212,0	238,0	5900x1730x750	6170x1950x790	1" - 2" - (1-3/4)"	R410A	CA3Φ380-415V/50Hz	89.995 €
AVWT-740FKFSHA	-	78	218,0	245,0	6150x1730x750	6415x1950x790	1" - 2" - (1-3/4)"	R410A	CA3Φ380-415V/50Hz	91.765 €
AVWT-760FKFSHA	-	80	224,0	252,0	6400x1730x750	6660x1950x790	1" - 2" - (1-3/4)"	R410A	CA3Φ380-415V/50Hz	93.530 €
AVWT-782FKFSHA	-	82	229,5	258,0	6400x1730x750	6660x1950x790	1" - 2" - (1-3/4)"	R410A	CA3Φ380-415V/50Hz	94.600 €
AVWT-804FKFSHA	-	84	235,0	264,0	6400x1730x750	6660x1950x790	1" - 2" - (1-3/4)"	R410A	CA3Φ380-415V/50Hz	95.670 €
AVWT-826FKFSHA	-	86	240,5	270,0	6400x1730x750	6660x1950x790	1" - 2" - (1-3/4)"	R410A	CA3Φ380-415V/50Hz	96.745 €
AVWT-848FKFSHA	-	88	246,0	276,0	6400x1730x750	6660x1950x790	1" - 2" - (1-3/4)"	R410A	CA3Φ380-415V/50Hz	97.815 €



Serie S ESPECIAL ANTICORROSIÓN

Modelo	EAN-13	CV	Capacidad Frigorífica (kW)	Capacidad Calorífica (kW)	Dimensiones (An/Al/Pr) (mm)	Embalaje (An/Al/Pr) (mm)	Ø Tubería (LIQ/GAS) (pulg.)	Tipo de Gas	Alimentación	Precio (Puesta en marcha incluida)
AVWT-76FKFSHA	-	8	22,4	25,0	950x1730x750	1015x1950x790	3/8" - 3/4" - 5/8"	R410A	CA3Φ380-415V/50Hz	11.155 €
AVWT-96FKFSHA	-	10	28,0	31,5	950x1730x750	1015x1950x790	3/8" - 7/8" - 3/4"	R410A	CA3Φ380-415V/50Hz	12.175 €
AVWT-114FKFSHA	-	12	33,5	37,5	1210x1730x750	1275x1950x790	1/2" - 1" - 7/8"	R410A	CA3Φ380-415V/50Hz	14.540 €
AVWT-136FKFSHA	-	14	40,0	45,0	1210x1730x750	1275x1950x790	1/2" - 1" - 7/8"	R410A	CA3Φ380-415V/50Hz	17.315 €
AVWT-154FKFSHA	-	16	45,0	50,0	1350x1730x750	1420x1950x790	1/2" - (1-1/8)" - 7/8"	R410A	CA3Φ380-415V/50Hz	19.570 €
AVWT-170FKFSHA	-	18	50,0	56,0	1350x1730x750	1420x1950x790	5/8" - (1-1/8)" - 7/8"	R410A	CA3Φ380-415V/50Hz	22.700 €
AVWT-190FKFSHA	-	20	56,0	63,0	1600x1730x750	1665x1950x790	5/8" - (1-1/8)" - 7/8"	R410A	CA3Φ380-415V/50Hz	24.550 €
AVWT-212FKFSHA	-	22	61,5	69,0	1600x1730x750	1665x1950x790	5/8" - (1-1/8)" - 1"	R410A	CA3Φ380-415V/50Hz	25.680 €

Serie W



Modelo	EAN-13	CV	Capacidad Frigorífica (kW)	Capacidad Calorífica (kW)	Dimensiones (An/Al/Pr) (mm)	Embalaje (An/Al/Pr) (mm)	Ø Tubería (LIQ/GAS) (pulg.)	Tipo de Gas	Alimentación	Precio (Puesta en marcha incluida)
AVWW-76FKFW	6943634875757	8	22,4	25,0	820x1030x560	900x1180x632	3/8" - 3/4" - 5/8"	R410A	CA3Φ380-415V/50Hz	13.150 €
AVWW-96FKFW	6943634863730	10	28,0	31,5	820x1030x560	900x1180x632	3/8" - 7/8" - 3/4"	R410A	CA3Φ380-415V/50Hz	14.580 €
AVWW-114FKFW	6943634875764	12	33,5	37,5	820x1030x560	900x1180x632	1/2" - 1" - 7/8"	R410A	CA3Φ380-415V/50Hz	15.845 €
AVWW-136FKFW	6943634863747	14	40,0	45,0	820x1030x560	900x1180x632	1/2" - 1" - 7/8"	R410A	CA3Φ380-415V/50Hz	20.820 €
AVWW-154FKFW	6943634875771	16	45,0	50,0	1040x1030x560	1112x1180x632	1/2" - (1-1/8)" - 7/8"	R410A	CA3Φ380-415V/50Hz	30.755 €
AVWW-170FKFW	6943634875788	18	50,0	56,0	1040x1030x560	1112x1180x632	5/8" - (1-1/8)" - 7/8"	R410A	CA3Φ380-415V/50Hz	30.940 €
AVWW-190FKFW	6943634863723	20	56,0	63,0	1040x1030x560	1112x1180x632	5/8" - (1-1/8)" - 7/8"	R410A	CA3Φ380-415V/50Hz	32.310 €
AVWW-210FKFW	-	22	61,5	69,0	1640x1030x560	1800x1180x632	5/8" - (1-1/8)" - 1"	R410A	CA3Φ380-415V/50Hz	30.425 €
AVWW-228FKFW	-	24	68,0	77,5	1640x1030x560	1800x1180x632	5/8" - (1-1/8)" - 1"	R410A	CA3Φ380-415V/50Hz	31.690 €
AVWW-250FKFW	-	26	72,5	82,5	1640x1030x560	1800x1180x632	3/4" - (1-1/4)" - 1"	R410A	CA3Φ380-415V/50Hz	36.665 €
AVWW-268FKFW	-	28	80,0	90,0	1860x1030x560	2012x1180x632	3/4" - (1-1/4)" - (1-1/8)"	R410A	CA3Φ380-415V/50Hz	46.600 €
AVWW-286FKFW	-	30	85,0	95,0	1860x1030x560	2012x1180x632	3/4" - (1-1/4)" - (1-1/8)"	R410A	CA3Φ380-415V/50Hz	46.890 €
AVWW-304FKFW	-	32	90,0	100,0	1860x1030x560	2012x1180x632	3/4" - (1-1/4)" - (1-1/8)"	R410A	CA3Φ380-415V/50Hz	48.155 €
AVWW-326FKFW	-	34	95,0	106,0	1860x1030x560	2012x1180x632	3/4" - (1-1/4)" - (1-1/8)"	R410A	CA3Φ380-415V/50Hz	53.130 €
AVWW-344FKFW	-	36	101,0	112,0	2080x1030x560	2224x1180x632	3/4" - (1-1/4)" - (1-1/8)"	R410A	CA3Φ380-415V/50Hz	63.065 €
AVWW-360FKFW	-	38	106,0	118,0	2080x1030x560	2224x1180x632	3/4" - (1-1/2)" - (1-1/4)"	R410A	CA3Φ380-415V/50Hz	63.250 €
AVWW-380FKFW	-	40	112,0	125,0	2080x1030x560	2224x1180x632	3/4" - (1-1/2)" - (1-1/4)"	R410A	CA3Φ380-415V/50Hz	64.620 €
AVWW-400FKFW	-	42	117,5	132,0	2680x1030x560	2912x1180x632	3/4" - (1-1/2)" - (1-1/4)"	R410A	CA3Φ380-415V/50Hz	62.735 €
AVWW-418FKFW	-	44	123,0	140,0	2680x1030x560	2912x1180x632	3/4" - (1-1/2)" - (1-1/4)"	R410A	CA3Φ380-415V/50Hz	64.000 €
AVWW-440FKFW	-	46	130,0	145,0	2900x1030x560	3124x1180x632	3/4" - (1-1/2)" - (1-1/4)"	R410A	CA3Φ380-415V/50Hz	77.645 €
AVWW-456FKFW	-	48	135,0	150,0	2900x1030x560	3124x1180x632	3/4" - (1-1/2)" - (1-1/4)"	R410A	CA3Φ380-415V/50Hz	77.835 €
AVWW-476FKFW	-	50	140,0	156,0	2900x1030x560	3124x1180x632	3/4" - (1-1/2)" - (1-1/4)"	R410A	CA3Φ380-415V/50Hz	79.200 €
AVWW-494FKFW	-	52	145,0	162,0	2900x1030x560	3124x1180x632	3/4" - (1-1/2)" - (1-1/4)"	R410A	CA3Φ380-415V/50Hz	80.465 €
AVWW-516FKFW	-	54	150,0	168,0	2900x1030x560	3124x1180x632	3/4" - (1-1/2)" - (1-1/4)"	R410A	CA3Φ380-415V/50Hz	85.440 €
AVWW-534FKFW	-	56	156,0	175,0	3120x1030x560	3336x1180x632	7/8" - (1-1/2)" - (1-1/2)"	R410A	CA3Φ380-415V/50Hz	95.375 €
AVWW-550FKFW	-	58	162,0	182,0	3120x1030x560	3336x1180x632	7/8" - (1-1/2)" - (1-1/2)"	R410A	CA3Φ380-415V/50Hz	95.560 €
AVWW-570FKFW	-	60	168,0	189,0	3120x1030x560	3336x1180x632	7/8" - (1-1/2)" - (1-1/2)"	R410A	CA3Φ380-415V/50Hz	96.930 €



Conducto de baja silueta

Categoría	Modelo	EAN-13	Capacidad Frigorífica (kW)	Capacidad Calorífica (kW)	Dimensiones (An/Al/Pr) (mm)	Ø Tubería (LIQ/GAS) (pulg.)	Alimentación	Precio
UI	AVE-05HCFRL*	6943634874897	1,7	1,9	700x192x447	1/4" - 1/2"	CA1Φ220-240V/50Hz	1.110 €
UI	AVE-07HCFRL*	6943634874910	2,2	2,5	700x192x447	1/4" - 1/2"	CA1Φ220-240V/50Hz	1.155 €
UI	AVE-09HCFRL*	6943634874927	2,8	3,2	700x192x447	1/4" - 1/2"	CA1Φ220-240V/50Hz	1.205 €
UI	AVE-12HCFRL*	6943634874866	3,6	4,0	700x192x447	1/4" - 1/2"	CA1Φ220-240V/50Hz	1.260 €
UI	AVE-15HCFRL*	6943634874859	4,5	5,0	910x192x447	1/4" - 1/2"	CA1Φ220-240V/50Hz	1.330 €
UI	AVE-17HCFRL*	6943634874880	5,0	5,6	910x192x447	1/4" - 1/2"	CA1Φ220-240V/50Hz	1.395 €
UI	AVE-19HCFRL*	6943634874934	5,6	6,3	1180x192x447	1/4" - 5/8"	CA1Φ220-240V/50Hz	1.430 €
UI	AVE-22HCFRL*	6943634874873	6,3	7,1	1180x192x447	3/8" - 5/8"	CA1Φ220-240V/50Hz	1.510 €
UI	AVE-24HCFRL*	6943634875016	7,1	8,0	1180x192x447	3/8" - 5/8"	CA1Φ220-240V/50Hz	1.580 €

*Nota: Hasta agotar existencias

UI	AVE-05HJFDL	6943634874842	1,7	1,9	700x192x447	1/4" - 1/2"	AC1Φ220-240V/50Hz	1.230 €
UI	AVE-07HJFDL	6943634874903	2,2	2,5	700x192x447	1/4" - 1/2"	AC1Φ220-240V/50Hz	1.275 €
UI	AVE-09HJFDL	6943634874989	2,8	3,2	700x192x447	1/4" - 1/2"	AC1Φ220-240V/50Hz	1.325 €
UI	AVE-12HJFDL	6943634874965	3,6	4,0	700x192x447	1/4" - 1/2"	AC1Φ220-240V/50Hz	1.390 €
UI	AVE-15HJFDL	6943634875009	4,5	5,0	910x192x447	1/4" - 1/2"	AC1Φ220-240V/50Hz	1.475 €
UI	AVE-17HJFDL	6943634874996	5,0	5,6	910x192x447	1/4" - 1/2"	AC1Φ220-240V/50Hz	1.540 €
UI	AVE-19HJFDL	6943634874972	5,6	6,3	1180x192x447	1/4" - 5/8"	AC1Φ220-240V/50Hz	1.590 €
UI	AVE-22HJFDL	6943634874941	6,3	7,1	1180x192x447	3/8" - 5/8"	AC1Φ220-240V/50Hz	1.665 €
UI	AVE-24HJFDL	6943634874958	7,1	8,0	1180x192x447	3/8" - 5/8"	AC1Φ220-240V/50Hz	1.740 €
Rejilla 05-14	HP-CB-NA	6943634887194	-	-	738x180x89	-	-	330 €
Rejilla 15-17	HP-DB-NA	6943634836574	-	-	948x180x89	-	-	335 €
Rejilla 19-24	HP-EB-NA	6943634836567	-	-	1218x180x89	-	-	395 €



Conducto de media/alta presión

Categoría	Modelo	EAN-13	Capacidad Frigorífica (kW)	Capacidad Calorífica (kW)	Dimensiones (An/Al/Pr) (mm)	Ø Tubería (LIQ/GAS) (pulg.)	Alimentación	Precio
UI	AVD-07UXCSAH	6943634816767	2,2	2,8	650x75x270x720	1/4" - 1/2"	CA1Φ220-240V/50Hz	1.205 €
UI	AVD-09UXCSAH	6943634816774	2,8	3,2	650x75x270x720	1/4" - 1/2"	CA1Φ220-240V/50Hz	1.250 €
UI	AVD-12UXCSAH	6943634816781	3,6	4,0	650x75x270x720	1/4" - 1/2"	CA1Φ220-240V/50Hz	1.285 €
UI	AVD-14UXCSAH	6943634816798	4,3	4,9	650x75x270x720	1/4" - 1/2"	CA1Φ220-240V/50Hz	1.360 €
UI	AVD-17UXCSBH	6943634816804	5,0	5,6	900x75x270x720	1/4" - 5/8"	CA1Φ220-240V/50Hz	1.375 €
UI	AVD-18UXCSBH	6943634816811	5,6	6,5	900x75x270x720	1/4" - 5/8"	CA1Φ220-240V/50Hz	1.395 €
UI	AVD-22UXCSBH	6943634816828	6,3	7,5	900x75x270x720	3/8" - 5/8"	CA1Φ220-240V/50Hz	1.430 €
UI	AVD-24UXCSBH	6943634816835	7,1	8,5	900x75x270x720	3/8" - 5/8"	CA1Φ220-240V/50Hz	1.465 €
UI	AVD-27UXCSCH	6943634816842	8,4	9,6	900x75x350x800	3/8" - 5/8"	CA1Φ220-240V/50Hz	1.635 €
UI	AVD-30UXCSCH	6943634816859	9,0	10,0	900x75x350x800	3/8" - 5/8"	CA1Φ220-240V/50Hz	1.675 €
UI	AVD-38UXCSCH	6943634816866	11,2	13,0	900x75x350x800	3/8" - 5/8"	CA1Φ220-240V/50Hz	1.730 €
UI	AVD-48UXCSDH	6943634816873	14,0	16,3	1300x75x350x800	3/8" - 5/8"	CA1Φ220-240V/50Hz	2.260 €
UI	AVD-54UXCSDH	6943634816880	16,0	18,0	1300x75x350x800	3/8" - 5/8"	CA1Φ220-240V/50Hz	2.770 €
UI	AVD-76HJFH	6943634897544	22,4	25,0	1250x470x1120	3/8" - 3/4"	CA1Φ220-240V/50 Hz	3.885 €
UI	AVD-96HJFH	6943634892334	28,0	31,5	1250x470x1120	3/8" - 7/8"	CA1Φ220-240V/50 Hz	4.475 €

Mural



Categoría	Modelo	EAN-13	Capacidad Frigorífica (kW)	Capacidad Calorífica (kW)	Dimensiones (An/Al/Pr) (mm)	Ø Tubería (LIQ/GAS) (pulg.)	Alimentación	Precio
UI	AVS-05HJFDJD	6943634887286	1,7	2,0	815x270x203	1/4" - 3/8"	CA1Φ220-240V/50Hz	1.005 €
UI	AVS-07HJFDJD	6943634887293	2,2	2,5	815x270x203	1/4" - 3/8"	CA1Φ220-240V/50Hz	1.015 €
UI	AVS-09HJFDJD	6943634887309	2,8	3,3	815x270x203	1/4" - 3/8"	CA1Φ220-240V/50Hz	1.055 €
UI	AVS-12HJFDJD	6943634887316	3,6	4,0	815x270x203	1/4" - 3/8"	CA1Φ220-240V/50Hz	1.115 €
UI	AVS-15HJFDJD	6943634887323	4,5	5,0	915x315x230	1/4" - 1/2"	CA1Φ220-240V/50Hz	1.195 €
UI	AVS-18HJFDJD	6943634887330	5,6	6,3	1085x315x230	3/8" - 5/8"	CA1Φ220-240V/50Hz	1.295 €
UI	AVS-24HJFDJD	6943634887347	7,1	8,0	1085x315x230	3/8" - 5/8"	CA1Φ220-240V/50Hz	1.385 €
UI	AVS-28HJFDJD	6943634888825	8,4	8,4	1085x315x230	3/8" - 5/8"	CA1Φ220-240V/50Hz	1.405 €

Mini Cassette de 4 vías



Categoría	Modelo	EAN-13	Capacidad Frigorífica (kW)	Capacidad Calorífica (kW)	Dimensiones (An/Al/Pr) (mm)	Ø Tubería (LIQ/GAS) (pulg.)	Alimentación	Precio
UI	AVC-05HJFA	6943634847211	1,5	2,0	570x215x570	1/4" - 1/2"	CA1Φ220-240V/50Hz	1.385 €
UI	AVC-07HJFA	6943634847235	2,2	2,8	570x215x570	1/4" - 1/2"	CA1Φ220-240V/50Hz	1.430 €
UI	AVC-09HJFA	6943634847228	2,8	3,3	570x215x570	1/4" - 1/2"	CA1Φ220-240V/50Hz	1.480 €
UI	AVC-12HJFA	6943634847242	3,6	4,2	570x215x570	1/4" - 1/2"	CA1Φ220-240V/50Hz	1.535 €
UI	AVC-15HJFA	6943634846917	4,5	5,0	570x215x570	1/4" - 1/2"	CA1Φ220-240V/50Hz	1.680 €
UI	AVC-17HJFA	6943634846924	5,0	5,6	570x215x570	1/4" - 1/2"	CA1Φ220-240V/50Hz	1.730 €
UI	AVC-19HJFA	6943634846931	5,6	6,3	570x215x570	1/4" - 1/2"	CA1Φ220-240V/50Hz	1.780 €
Panel	HPE-D-NK	6943634862610	-	-	620x37x620	-	-	225 €

Cassette de 4 vías



Categoría	Modelo	EAN-13	Capacidad Frigorífica (kW)	Capacidad Calorífica (kW)	Dimensiones (An/Al/Pr) (mm)	Ø Tubería (LIQ/GAS) (pulg.)	Alimentación	Precio
UI	AVBC-09HJFKA	6943634875023	2,8	3,3	840x238x840	1/4" - 1/2"	CA1Φ220-240V/50Hz	1.615 €
UI	AVBC-12HJFKA	6943634875030	3,6	4,2	840x238x840	1/4" - 1/2"	CA1Φ220-240V/50Hz	1.645 €
UI	AVBC-15HJFKA	6943634875047	4,5	4,9	840x238x840	1/4" - 1/2"	CA1Φ220-240V/50Hz	1.705 €
UI	AVBC-19HJFKA	6943634875054	5,6	6,5	840x238x840	1/4" - 1/2"	CA1Φ220-240V/50Hz	1.790 €
UI	AVBC-22HJFKA	6943634875061	6,3	7,5	840x238x840	1/4" - 1/2"	CA1Φ220-240V/50Hz	1.830 €
UI	AVBC-24HJFKA	6943634875078	7,1	8,5	840x238x840	3/8" - 5/8"	CA1Φ220-240V/50Hz	1.835 €
UI	AVBC-27HJFKA	6943634875085	8,0	9,6	840x288x840	3/8" - 5/8"	CA1Φ220-240V/50Hz	2.030 €
UI	AVBC-30HJFKA	6943634875092	9,0	10,0	840x288x840	3/8" - 5/8"	CA1Φ220-240V/50Hz	2.090 €
UI	AVBC-38HJFKA	6943634875108	11,2	13,0	840x288x840	3/8" - 5/8"	CA1Φ220-240V/50Hz	2.385 €
UI	AVBC-48HJFKA	6943634875115	14,0	16,3	840x288x840	3/8" - 5/8"	CA1Φ220-240V/50Hz	2.440 €
UI	AVBC-54HJFKA	6943634875122	16,0	18,0	840x288x840	3/8" - 5/8"	CA1Φ220-240V/50Hz	2.630 €
Panel	HP-G-NK	6943634876976	-	-	950x47x950	-	-	245 €



Consola

Categoría	Modelo	EAN-13	Capacidad Frigorífica (kW)	Capacidad Calorífica (kW)	Dimensiones (An/Al/Pr) (mm)	Ø Tubería (LIQ/GAS) (pulg.)	Alimentación	Precio
UI	AVK-05HJFCAA	6943634850310	1,5	2,0	700x630x225	1/4" - 1/2"	CA1Φ220-240V/50Hz	1.300 €
UI	AVK-07HJFCAA	6943634850303	2,2	2,5	700x630x225	1/4" - 1/2"	CA1Φ220-240V/50Hz	1.330 €
UI	AVK-09HJFCAA	6943634850327	2,8	3,3	700x630x225	1/4" - 1/2"	CA1Φ220-240V/50Hz	1.420 €
UI	AVK-12HJFCAA	6943634850358	3,6	4,2	700x630x225	1/4" - 1/2"	CA1Φ220-240V/50Hz	1.565 €
UI	AVK-15HJFCAA	6943634850341	4,5	5,0	700x630x225	1/4" - 1/2"	CA1Φ220-240V/50Hz	1.725 €
UI	AVK-17HJFCAA	6943634850334	5,0	5,6	700x630x225	1/4" - 1/2"	CA1Φ220-240V/50Hz	1.770 €



Cassette de 1 vía

Categoría	Modelo	EAN-13	Capacidad Frigorífica (kW)	Capacidad Calorífica (kW)	Dimensiones (An/Al/Pr) (mm)	Ø Tubería (LIQ/GAS) (pulg.)	Alimentación	Precio
UI	AVY-07UXJSJA	6943634836703	2,2	2,5	910x192x470	1/4" - 1/2"	CA1Φ220-240V/50Hz	1.675 €
UI	AVY-09UXJSJA	6943634836710	2,8	3,2	910x192x470	1/4" - 1/2"	CA1Φ220-240V/50Hz	1.780 €
UI	AVY-12UXJSJA	6943634836727	3,6	4,0	910x192x470	1/4" - 1/2"	CA1Φ220-240V/50Hz	1.900 €
UI	AVY-14UXJSJA	6943634836734	4,0	4,5	910x192x470	1/4" - 1/2"	CA1Φ220-240V/50Hz	1.995 €
UI	AVY-18UXJSKA	6943634836741	5,6	6,3	1180x192x470	1/4" - 5/8"	CA1Φ220-240V/50Hz	2.165 €
UI	AVY-24UXJSKA	6943634836758	7,1	8,0	1180x192x470	3/8" - 5/8"	CA1Φ220-240V/50Hz	2.440 €
Panel modelos 07-14	HP-D-NA	6943634836840	-	-	1100x55x550	-	-	195 €
Panel modelos 18-24	HP-E-NA	6943634836857	-	-	1370x55x550	-	-	255 €



Cassette de 2 vías

Categoría	Modelo	EAN-13	Capacidad Frigorífica (kW)	Capacidad Calorífica (kW)	Dimensiones (An/Al/Pr) (mm)	Ø Tubería (LIQ/GAS) (pulg.)	Alimentación	Precio
UI	AVL-07UXJSGA	6943634836550	2,2	2,8	860x298x630	1/4" - 1/2"	CA1Φ220-240V/50Hz	1.485 €
UI	AVL-09UXJSGA	6943634836543	2,8	3,3	860x298x630	1/4" - 1/2"	CA1Φ220-240V/50Hz	1.795 €
UI	AVL-12UXJSGA	6943634836536	3,6	4,0	860x298x630	1/4" - 1/2"	CA1Φ220-240V/50Hz	1.835 €
UI	AVL-14UXJSGA	6943634836529	4,3	4,9	860x298x630	1/4" - 1/2"	CA1Φ220-240V/50Hz	1.880 €
UI	AVL-18UXJSGA	6943634836512	5,6	6,5	860x298x630	1/4" - 5/8"	CA1Φ220-240V/50Hz	1.900 €
UI	AVL-24UXJSGA	6943634836505	7,1	8,0	860x298x630	3/8" - 5/8"	CA1Φ220-240V/50Hz	1.940 €
UI	AVL-27UXJSGA	6943634836499	8,4	9,0	860x298x630	3/8" - 5/8"	CA1Φ220-240V/50Hz	2.005 €
UI	AVL-30UXJSGA	6943634836482	9,0	10,0	860x298x630	3/8" - 5/8"	CA1Φ220-240V/50Hz	2.225 €
UI	AVL-38UXJSHA	6943634836475	11,2	13,0	1420x298x630	3/8" - 5/8"	CA1Φ220-240V/50Hz	2.760 €
UI	AVL-48UXJSHA	6943634836468	14,0	16,0	1420x298x630	3/8" - 5/8"	CA1Φ220-240V/50Hz	2.895 €
UI	AVL-54UXJSHA	6943634836444	16,0	18,0	1420x298x630	3/8" - 5/8"	CA1Φ220-240V/50Hz	2.990 €
Panel modelos 07.30	HP-C-NA	6943634837311	-	-	1100x30x710	-	-	235 €
Panel modelos 38.54	HP-F-NA	6943634846801	-	-	1660x30x710	-	-	315 €



Techo-Suelo

Categoría	Modelo	EAN-13	Capacidad Frigorífica (kW)	Capacidad Calorífica (kW)	Dimensiones (An/Al/Pr) (mm)	Ø Tubería (LIQ/GAS) (pulg.)	Alimentación	Precio
UI	AVV-17URSCA	6943634829897	5,0	5,6	990x230x680	1/4" - 5/8"	CA1Ø220-240V/50Hz	1.695 €
UI	AVV-18URSCA	6943634829095	5,6	6,5	990x230x680	1/4" - 5/8"	CA1Ø220-240V/50Hz	1.780 €
UI	AVV-22URSCA	6943634829903	6,3	7,5	990x230x680	3/8" - 5/8"	CA1Ø220-240V/50Hz	1.910 €
UI	AVV-24URSCA	6943634829101	7,1	8,5	990x230x680	3/8" - 5/8"	CA1Ø220-240V/50Hz	1.980 €
UI	AVV-27URSCB	6943634829118	8,0	9,6	1285x230x680	3/8" - 5/8"	CA1Ø220-240V/50Hz	2.035 €
UI	AVV-30URSCB	6943634829125	9,0	10,0	1285x230x680	3/8" - 5/8"	CA1Ø220-240V/50Hz	2.110 €
UI	AVV-38URSCB	6943634829132	11,2	13,0	1285x230x680	3/8" - 5/8"	CA1Ø220-240V/50Hz	2.175 €
UI	AVV-48URSCC	6943634829156	14,0	16,3	1580x230x680	3/8" - 5/8"	CA1Ø220-240V/50Hz	2.620 €

Suelo sin envolvente



Categoría	Modelo	EAN-13	Capacidad Frigorífica (kW)	Capacidad Calorífica (kW)	Dimensiones (An/Al/Pr) (mm)	Ø Tubería (LIQ/GAS) (pulg.)	Alimentación	Precio
UI	AVH-09UXCSAA	6943634817306	2,8	3,3	948x139x620x202	1/4" - 1/2"	CA1Ø220-240V/50Hz	1.430 €
UI	AVH-14UXCSAA	6943634817313	4,3	4,9	948x139x620x202	1/4" - 1/2"	CA1Ø220-240V/50Hz	1.580 €
UI	AVH-18UXCSBA	6943634817320	5,6	6,5	1218x139x620x202	1/4" - 5/8"	CA1Ø220-240V/50Hz	1.660 €
UI	AVH-24UXCSBA	6943634817337	7,1	8,5	1218x139x620x202	3/8" - 5/8"	CA1Ø220-240V/50Hz	1.705 €

Hydrobox para Serie S



Categoría	Modelo	EAN-13	Capacidad Frigorífica (kW)	Capacidad Calorífica (kW)	Dimensiones (An/Al/Pr) (mm)	Ø Tubería (LIQ/GAS) (pulg.)	Alimentación	Precio
UI	AHM-080FJFAA	6943634878222	7,5	8,0	520x890x320	3/8" - 5/8"	CA1Ø220-240V/50Hz	3.595 €
UI	AHM-160FJFAA	6943634878215	12,5	16,0	520x890x320	3/8" - 5/8"	CA1Ø220-240V/50Hz	4.005 €

Hydrobox para Serie Multifunción



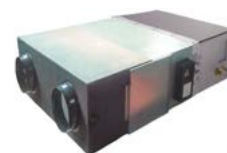
Categoría	Modelo	EAN-13	Capacidad Frigorífica (kW)	Capacidad Calorífica (kW)	Dimensiones (An/Al/Pr) (mm)	Ø Tubería (LIQ/GAS) (pulg.)	Alimentación	Precio
UI	AFM-54EX4SA	6943634829781	-	11,2 - 16,0	520x890x320	3/8" - 5/8"	CA1Ø220-240V/50Hz	4.295 €



Unidades interiores 100% aire exterior

Categoría	Modelo	EAN-13	Capacidad Frigorífica (kW)	Capacidad Calorífica (kW)	Dimensiones (An/Al/Pr) (mm)	Ø Tubería (Liq/Gas) (pulg.)	Alimentación	Precio
Ventilación	AVA-30UXCSCH-70	6943634818624	9,0	8,6	920x370x800	3/8" - 5/8"	CA1Φ220-240V/50Hz	2.545 €
Ventilación	AVA-48UXCSQH-108	6943634833023	14,0	13,7	1320x370x800	3/8" - 5/8"	CA1Φ220-240V/50Hz	3.145 €
Ventilación	AVA-76UXCSRH-168	6943634818648	22,4	21,9	1270x486x1069	3/8" - 3/4"	CA1Φ220-240V/50Hz	4.665 €
Ventilación	AVA-96UXCSRH-210	6943634818655	28,0	24,5	1270x486x1069	3/8" - 7/8"	CA1Φ220-240V/50Hz	5.235 €
Ventilación	AVA-114UX6SRH-300	6943634818662	33,5	26,8	1270x486x1069	1/2" - 1"	CA3Φ380-415V/50Hz	6.960 €
Ventilación	AVA-154UX6SSH-400	6943634818679	45,0	36,0	1950x635x805	1/2" - 1"	CA3Φ380-415V/50Hz	10.010 €
Ventilación	AVA-190UX6STH-500	6943634818686	56,0	44,8	1950x735x805	5/8" - (1-1/8)"	CA3Φ380-415V/50Hz	11.240 €
Ventilación	AVA-190UX6STH-600	6943634818693	56,0	44,8	1950x735x805	5/8" - (1-1/8)"	CA3Φ380-415V/50Hz	13.700 €

Recuperadores de calor de flujo cruzado sin batería de expansión directa (mando por cable incluido)



Categoría	Modelo	EAN-13	Caudal (m3/h)	Dimensiones (An/Al/Pr)	Alimentación	Precio
Ventilación	HKF-25DIEC	6943634876884	250	815x270x650	CA1Φ220-240V/50Hz	2.360 €
Ventilación	HKF-35DIEC	6943634876891	350	815x270x855	CA1Φ220-240V/50Hz	2.940 €
Ventilación	HKF-50DIEC	6943634876907	500	895x270x955	CA1Φ220-240V/50Hz	3.480 €
Ventilación	HKF-80DIEC	6943634876914	800	1185x390x1200	CA1Φ220-240V/50Hz	4.995 €
Ventilación	HKF-100DIEC	6943634876921	1000	1200x390x1290	CA1Φ220-240V/50Hz	5.560 €
Ventilación	HKF-130DIEC	6943634876938	1300	1200x390x1290	CA1Φ220-240V/50Hz	6.380 €

Recuperadores de calor de flujo cruzado con batería de expansión directa



Categoría	Modelo	EAN-13	"Caudal (m3/h)"	Capacidad Frigorífica (kW)	Capacidad Calorífica (kW)	Dimensiones (An/Al/Pr) (mm)	Ø Tubería (Liq/Gas) (pulg.)	Alimentación	Precio
Ventilación	HKF-50DIEC/C	6943634876945	500	3,0	2,5	1495x270x955	1/4" - 1/2"	CA1Φ220-240V/50Hz	6.365 €
Ventilación	HKF-80DIEC/C	6943634876952	800	5,1	4,4	1685x390x945	1/4" - 1/2"	CA1Φ220-240V/50Hz	7.540 €
Ventilación	HKF-100DIEC/C	6943634876969	1000	5,8	5,2	1700x390x1290	1/4" - 1/2"	CA1Φ220-240V/50Hz	8.245 €
Ventilación	HKF-130DIEC/C	6943634876877	1300	7,0	6,2	1700x390x1290	1/4" - 1/2"	CA1Φ220-240V/50Hz	8.545 €



Kit de conexión UTA

Categoría	Modelo	EAN-13	CV	Capacidad Frigorífica (kW)	Capacidad Calorífica (kW)	Alimentación	Precio
Ventilación	HZX-2.0AEC	6943634834471	2	4,0	4,5	CA1Φ220-240V/50Hz	1.245 €
Ventilación	HZX-4.0AEC	6943634834488	4	7,1	8,0	CA1Φ220-240V/50Hz	1.260 €
Ventilación	HZX-6.0AEC	6943634834495	6	11,2	12,5	CA1Φ220-240V/50Hz	1.285 €
Ventilación	HZX-10.0AEC	6943634834501	10	20,0	22,4	CA1Φ220-240V/50Hz	1.320 €
Ventilación	HZX-20.0AEC	6943634834518	20	50,0	56,0	CA1Φ220-240V/50Hz	1.395 €
Ventilación	HZX-30.0AEC	6943634846542	30	80,0	90,0	CA1Φ220-240V/50Hz	1.490 €

Control Individual

Categoría	Modelo	EAN-13	Descripción	Alimentación	Precio
Accesorios	HYXE-J01H1	6943634834624	Mando por cable estándar VRF. 120x120 mm	24VCC	250 €
Accesorios	HYXE-VA01	6943634863808	Mando por cable estándar 120x120 mm (botones y pantalla táctil, pantalla LCD)	24VCC	180 €
Accesorios	HYXE-VC01	6943634889518	Mando por cable 86x86 mm	24VCC	190 €
Accesorios	HYXM-VB01	6943634850143	Mando por cable 86x90 mm (pantalla táctil, pantalla a color)	CA1Φ220-240V/50Hz	405 €
Accesorios	HYXE-S01H	6943634846764	Mando por cable simplificado tipo hotel VRF. 120x70 mm	CA1Φ220-240V/50Hz	165 €
Accesorios	HYE-W01*	6943634846887	Mando inalámbrico VRF con pantalla LCD. 145x55 mm	-	110 €
Accesorios	HYE-VD01	6943634891269	Mando inalámbrico	-	145 €
Accesorios	HYRE-V02H	6943634846771	Receptor infrarrojo estándar (para conducto, cassette de 2 vías, etc.)	-	110 €
Accesorios	HYRE-X01H	6943634846795	Receptor infrarrojo estándar para panel de cassette de 1 vía	-	110 €
Accesorios	HYRE-T03H	6943634877010	Receptor infrarrojo para panel de cassette de 4 vías 80x80cm	-	95 €
Accesorios	HYRE-Z01H	6943634846795	Receptor infrarrojo para panel de mini cassette 60x60cm	-	95 €

*Nota: Hasta agotar existencias

Control Centralizado

Categoría	Modelo	EAN-13	Descripción	Alimentación	Precio
Accesorios	HCCS-H64H2CIM	6943634892617	Hi-Mit - Control centralizado vía APP (Android/iOS)	CA1Φ220-240V/50Hz	1.105 €
Accesorios	HYJ-J01H	6943634834440	Control centralizado VRF ON/OFF. Pantalla táctil. 120x120 mm	CA1Φ220-240V/50Hz	425 €
Accesorios	HYJM-S01H	6943634848065	Control centralizado con pantalla táctil a color. 220x148 mm	CA1Φ220-240V/50Hz	2.175 €
Accesorios	HCCS-H160H2CIYM	6943634885398	Hi-Dom - Control centralizado vía PC con función de reparto de consumo	CA1Φ220-240V/50Hz	9.210 €
Accesorios	HCCS-H160H2C1NM	6943634877904	Hi-Dom - Control centralizado vía PC sin función de reparto de consumo	CA1Φ220-240V/50Hz	5.820 €
Accesorios	EPC-S101CQ-S6A1	6943634896578	Hi-Dom Manager		2.600 €
Accesorios	HCPC-H2MIC	6943634834396	Pasarela MODBUS	12VCC	1.750 €
Accesorios	HS-RC-KNX-1i	6943634877904	Pasarela KNX-1 (INKNXHIS001R000)	24VCC	A CONSULTAR
Accesorios	HS-AC-KNX-16	6943634877881	Pasarela KNX-16 U. INT (INKNXHIS016O000)	24VCC	A CONSULTAR
Accesorios	HS-AC-KNX-64	6943634877867	Pasarela KNX-64 U. INT (INKNXHIS064O000)	24VCC	A CONSULTAR
Accesorios	HS-AC-BAC-16	6943634877874	Pasarela BACNET-16 U. INT (INBACHIS016O000)	24VCC	A CONSULTAR
Accesorios	HS-AC-BAC-64	6943634877898	Pasarela BACNET-64 U. INT (INBACHIS064O000)	24VCC	A CONSULTAR

Accesorios para unidades interiores

Categoría	Modelo	EAN-13	Descripción	Alimentación	Precio
Accesorios	HCPC-H3CI	6943634860654	Pasarela de integración de unidades comerciales a sistemas centralizados VRF	-	100 €
Accesorios	HCM-01E	6943634876983	Sensor de movimiento para cassette 80x80cm	-	310 €
Accesorios	HPS-MACN	6943634857180	Sensor de movimiento para mini cassette 60x60cm	-	245 €
Accesorios	HCM-S01E	6943634863754	Hi-Motion. Disponible para todas las uds interiores VRF excepto Cassette de 4 vías y Minicassette de 4 vías.	-	310 €
Accesorios	HCHR-S01E	6943634875283	Sensor de humedad (0.8m)	-	45 €
Accesorios	HCHR-S02E	-	Sensor de humedad (10m)	-	80 €
Accesorios	HCT-S01E	6943634807642	Sensor de temperatura de ambiente remoto	-	90 €
Accesorios	HFL-56CSA	6943634862894	Adaptador de conducto (nuevo en mini cassette y cassette de 4 vías)	-	25 €
Accesorios	HJK-ELZA	6943634876006	Purificador de aire para mini cassette y cassette de 4 vías	-	85 €
Accesorios	HJK-ELZB	6943634887149	Purificador de aire para conductos VRF	-	105 €
Accesorios	HF-280L-FE	6943634834549	Filtro opcional para conductos de alta presión (AVD-76HJFH y AVD-96HJFH)	-	130 €
Accesorios	KW-PP1Q	6943634834556	Filtro para conductos de alta presión (AVD-07-14)	-	75 €
Accesorios	KW-PP2Q	6943634834563	Filtro para conductos de alta presión (AVD-17-24)	-	80 €
Accesorios	KW-PP3Q	6943634878819	Filtro para conductos de alta presión (AVD-27-38)	-	80 €
Accesorios	KW-PP4Q	6943634878826	Filtro para conductos de alta presión (AVD-48-54)	-	85 €
Accesorios	DC-01Q	6943634883783	Kit de drenaje para unidades exteriores	-	25 €
Accesorios	HPS-132#E	6943634834426	Bomba de condensados opcional para conductos de alta presión (AVD-07-24)	-	130 €
Accesorios	HPS-162#E	6943634834419	Bomba de condensados opcional para conductos de alta presión (AVD-27-54)	-	130 €
Accesorios	HPS-F8103E	6943634801084	Bomba de condensados opcional para conductos de alta presión (AVD-76 / AVD-96)	-	170 €

Derivadores Serie H, Serie E+/L+/C+, Serie S, Serie Multifunción

Categoría	Modelo	EAN-13	Descripción	Alimentación	Precio
Accesorios	HFQ-104HF#ES	6943634881468	Distribuidor de 4 salidas para sistemas a 2 tubos	-	340 €
Accesorios	HFQ-168HF#ES	6943634881437	Distribuidor de 8 salidas para sistemas a 2 tubos	-	530 €
Accesorios	HFQ-102F#ES	6943634845514	Derivador VRF 2 tubos hasta 10CV Ud. Int	-	140 €
Accesorios	HFQ-162F#ES	6943634845521	Derivador VRF 2 tubos desde 12CV hasta 16CV Ud. Int	-	170 €
Accesorios	HFQ-242F#ES	6943634860401	Derivador VRF 2 tubos desde 18CV hasta 24CV Ud. Int	-	235 €
Accesorios	HFQ-302F#ES	6943634860333	Derivador VRF 2 tubos desde 26CV hasta 30CV Ud. Int	-	275 €
Accesorios	HFQ-462F#ES	6943634860371	Derivador VRF 2 tubos desde 32CV hasta 46CV Ud. Int	-	325 €
Accesorios	HFQ-682F#ES	6943634860340	Derivador VRF 2 tubos ≥ 48 CV Ud. Int	-	755 €
Accesorios	HFQ-M22F#ES	6943634860395	Tubería de ramificación a 2 tubos hasta 24 CV Ud. Ext	-	225 €
Accesorios	HFQ-M32F#ES	6943634860388	Tubería de ramificación a 2 tubos desde 24CV hasta 44CV Ud. Ext	-	275 €
Accesorios	HFQ-M462F#ES	6943634860357	Tubería de ramificación a 2 tubos desde 46CV hasta 56CV Ud. Ext	-	425 €
Accesorios	HFQ-M682F#ES	6943634860364	Tubería de ramificación a 2 tubos ≥ 58 CV Ud. Ext	-	510 €
Accesorios	HFQ-M142F#E	6943634846672	Derivador VRF 3 tubos hasta 6 CV Ud. Int	-	150 €
Accesorios	HFQ-M282F#E	6943634846689	Derivador VRF 3 tubos desde 6 CV hasta 10 CV Ud. Int	-	170 €
Accesorios	HFQ-M452F#E	6943634846696	Derivador VRF 3 tubos desde 12 CV hasta 14 CV Ud. Int	-	205 €
Accesorios	HFQ-M562F#E	6943634846702	Derivador VRF 3 tubos desde 16 CV hasta 20 CV Ud. Int	-	245 €
Accesorios	HFQ-M692F#E	6943634846719	Derivador VRF 3 tubos desde 22 CV hasta 34 CV Ud. Int	-	350 €
Accesorios	HFQ-M902F#E	6943634846726	Derivador VRF 3 tubos desde 36 CV hasta 54 CV Ud. Int	-	460 €
Accesorios	HFQ-462XF#ES	6943634878642	Derivador VRF 3 tubos desde 56 CV hasta 66 CV Ud. Int	-	680 €
Accesorios	HFQ-682XF#ES	6943634878659	Derivador VRF 3 tubos ≥ 68 CV Ud. Int	-	980 €
Accesorios	HFQ-M202F#E	6943634846733	Tubería de ramificación a 3 tubos hasta 24CV Ud. Ext	-	500 €
Accesorios	HFQ-M212F#E	6943634846740	Tubería de ramificación a 3 tubos desde 26CV hasta 36CV Ud. Ext	-	605 €
Accesorios	HFQ-M302F#E	6943634846757	Tubería de ramificación a 3 tubos desde 38CV hasta 54CV Ud. Ext	-	755 €
Accesorios	HFQ-M462XF#ES	6943634878628	Tubería de ramificación a 3 tubos desde 56CV hasta 66CV Ud. Ext	-	990 €
Accesorios	HFQ-M682XF#ES	6943634878635	Tubería de ramificación a 3 tubos desde 68CV hasta 88CV Ud. Ext	-	1.115 €
Accesorios	H7D01759A	-	Cable salida/entrada	-	18 €

Cajas de recuperación para Serie S

Categoría	Modelo	EAN-13	Descripción	Alimentación	Precio
Accesorios	HCHS-N06XA	6943634880300	Switch Box de 1 salida, hasta 16 kW	CA1Φ220-240V/50Hz	1.145 €
Accesorios	HCHS-N10XA	6943634880355	Switch Box de 1 salida, hasta 28 kW	CA1Φ220-240V/50Hz	1.265 €
Accesorios	HCHM-N04XA	6943634880317	Switch Box de 4 salidas, hasta 45 kW, hasta 16 kW por salida	CA1Φ220-240V/50Hz	3.600 €
Accesorios	HCHM-N08XA	6943634880324	Switch Box de 8 salidas, hasta 85 kW, hasta 16 kW por salida	CA1Φ220-240V/50Hz	6.040 €
Accesorios	HCHM-N12XA	6943634880331	Switch Box de 12 salidas, hasta 85 kW, hasta 16 kW por salida	CA1Φ220-240V/50Hz	9.805 €
Accesorios	HCHM-N16XA	6943634880348	Switch Box de 16 salidas, hasta 85 kW, hasta 16 kW por salida	CA1Φ220-240V/50Hz	12.660 €





Hisense | GAMA AEROTERMIA



Series Hi-AquaSmart y Hi-Therma R32

Bomba de calor aerotermia de alta eficiencia. Solución 3 en 1

El sistema de bomba de calor aerotermia Hisense absorbe la energía gratis del ambiente exterior, que consume menos electricidad para generar más energía térmica. Las series Hi-AquaSmart y Hi-Therma R32 tienen un mejor rendimiento, alta eficiencia, un elevado ahorro de energía y producen menos emisiones de CO₂. Estas series pueden ser fáciles de instalar en edificios nuevos o existentes. Las bombas de calor aerotermia Hisense de alta eficiencia obviamente pueden reducir el consumo de energía del edificio. Además, pueden funcionar con una fuente de calefacción tradicional, como una caldera de gas o gasoil.



Hi - Therma R32

Hi - AquaSmart



Bi Bloc
4,4/6/8 kW



Monobloc
4,4/8 kW



Bi Bloc
9/12 kW



Bi Bloc
14/16 kW

Aerotermia Bi-bloc Hi-AquaSmart Unidades Exteriores R410A

Categoría	Modelo	EAN-13	CV	Capacidad Frigorífica (kW)	Capacidad Calorífica (kW)	Dimensiones (An/Al/Pr)	Ø Tubería (pulg.)	Alimentación	Precio
UE	AHW-090UCSDP*	6943634836895	3	8,0	9,0	950x800x370	3/8" - 5/8"	CA1Φ220-240V/50Hz	2.550 €
UE	AHW-120UCSDP	6943634836901	4	10,5	12,0	950x800x370	3/8" - 5/8"	CA1Φ220-240V/50Hz	3.080 €
UE	AHW-140UCSEP	6943634836918	5	12,0	14,0	950x1380x370	3/8" - 5/8"	CA1Φ220-240V/50Hz	4.145 €
UE	AHW-160UCSEP	6943634836925	6	13,5	15,5	950x1380x370	3/8" - 5/8"	CA1Φ220-240V/50Hz	4.620 €

*Nota: Hasta agotar existencias

Aerotermia Bi-bloc Hi-AquaSmart Unidades Interiores R410A

Categoría	Modelo	EAN-13	Capacidad Frigorífica (kW)	Capacidad Calorífica (kW)	Dimensiones (An/Al/Pr)	Ø Tubería (pulg.)	Alimentación	Precio
UI	AHM-160UXCSAPA3	6943634836185	8,0 - 13,5	9,0 - 16,0	520x890x320	3/8" - 5/8"	CA1Φ220-240V/50Hz	4.030 €

Aerotermia Bi-bloc Hi-Therma R32 Unidades Exteriores

Categoría	Modelo	EAN-13	Capacidad Frigorífica (kW)	Capacidad Calorífica (kW)	Dimensiones (An/Al/Pr)	Ø Tubería (pulg.)	Alimentación	Precio
UE	AHW-044HCDS1	6943634895168	4,4	1,85 / 4,40 / 7,00	900x750x340	1/4" - 1/2"	CA1Φ220-240V/50Hz	2.630 €
UE	AHW-060HCDS1	6943634895182	5,0	1,95 / 6,00 / 8,90	900x750x340	1/4" - 1/2"	CA1Φ220-240V/50Hz	2.780 €
UE	AHW-080HCDS1	6943634895175	6,0	2,10 / 8,00 / 11,0	900x750x340	1/4" - 1/2"	CA1Φ220-240V/50Hz	2.980 €

Aerotermia Bi-bloc Hi-Therma R32 Unidades Interiores

Categoría	Modelo	EAN-13	Capacidad Frigorífica (kW)	Capacidad Calorífica (kW)	Dimensiones (An/Al/Pr)	Ø Tubería (pulg.)	Alimentación	Precio
UE	AHM-044HCDSAA	6943634895458	4,4	1,85 / 4,40 / 7,00	520x890x320	3/8" - 5/8"	CA1Φ220-240V/50Hz	4.310 €
UE	AHM-060HCDSAA	6943634895465	5,0	1,95 / 6,00 / 8,90	520x890x320	3/8" - 5/8"	CA1Φ220-240V/50Hz	4.560 €
UE	AHM-080HCDSAA	6943634895472	6,0	2,10 / 8,00 / 11,0	520x890x320	3/8" - 5/8"	CA1Φ220-240V/50Hz	4.975 €

Aerotermia Monobloc Hi-Therma R32

Categoría	Modelo	EAN-13	Capacidad Frigorífica (kW)	Capacidad Calorífica (kW)	Dimensiones (An/Al/Pr)	Ø Tubería (pulg.)	Alimentación	Precio
UE	AHZ-044HCDS1	6943634803323	4,40	1,85 / 4,40 / 7,00	1270x815x340		CA1Φ220-240V/50Hz	6.430 €
UE	AHZ-080HCDS1	6943634803347	6,5	2,10 / 8,00 / 11,0	1270x815x340		CA1Φ220-240V/50Hz	7.275 €

Accesorios para Aerotermia

Categoría	Modelo	EAN-13	Descripción	Precio
Accesorios	HESE-3W25A	6943634884667	Válvula de 3 vías	315 €
Accesorios	HTS-E1000A1	6943634804221	Sensor de temperatura para depósito de ACS (R32)	80 €
Accesorios	HCCS-H64H2CIM#01	6943634816231	Hi-Mit II Aerotermia (Control por APP, Android/iOS)	470 €
Accesorios	HCT-S01E	6943634807642	Sensor de temperatura de ambiente remoto	90 €
Accesorios	HC-T-01M	6943634804924	Sensor de temperatura de ambiente exterior	90 €
Accesorios	HSXE-VCO4	6943634892822	Mando de pared	165 €
Accesorios	HSXM-FE01	6943634804948	Pantalla táctil de color Monobloc	A CONSULTAR





Hisense | CONDICIONES
GENERALES DE VENTA
Y GARANTÍA

CONDICIONES GENERALES DE VENTA DE HISENSE IBERIA S.L.U

1. CONDICIONES GENERALES

En las presentes Condiciones Generales de Venta "HISENSE" significa HISENSE IBERIA S.L.U "el comprador" significa cualquier personas física o jurídica cuyo pedido haya sido aceptado por HISENSE a la cual se haya suministrado producto. Los "Productos" significan todas las mercancías y servicios suministrados por HISENSE al comprador en virtud del acuerdo entre los mismo al que se unen las presentes Condiciones Generales de Venta.

Todas las ventas realizadas por HISENSE quedarán sujetas a las presentes condiciones Generales de Venta, que se consideran conocidas y aceptadas por el Comprador al realizar el pedido o comparar los Productos suministrados por HISENSE. Sin embargo, será de aplicación preferente cualquier condición particular que las partes puedan hacer acordado por escrito y, en cualquier caso, cualquier normativa imperativa que resulte aplicable.

2. OFERTA Y PEDIDOS

Los contenidos de nuestro catálogo y tarifas son orientativos y podrán ser modificación sin previo aviso. La emisión de cualquier oferta comercial, presupuesto o aceptación de pedido por parte de HISENSE estará estrictamente limitada a la persona destinataria a dicha oferta, presupuesto o aceptación de pedido y, en cualquier caso, se sujetará a las presentes condiciones generales de venta. Así mismo, la aceptación de cualquier pedido de Producto estará sujeta al pago, en caso, de cualquier cantidad debida, así como al cumplimiento de los baremos financieros atribuidos al comprador según su situación financiera en cada momento.

Los pedidos deberán hacerse por escrito, llevar la firma del Cliente y sello de á sociedad (en caso de ser persona jurídica) y hacer referencia a la oferta o presupuesto de HISENSE.

HISENSE se reserva el derecho de cancelar o suspender Pedidos pendientes de entrega a un Cliente que haya incumplido compromisos de pago correspondientes a suministros y/o servicios anteriores. Con el envío del Pedido a HISENSE se entienden explícitamente aceptadas estas Condiciones Generales.

Cualquier condición consignada por á Cliente en el Periodo que no se ajuste a las presentes Condiciones Generales se considerará nula salvo conformidad expresa de HISENSE.

3. PRECIOS

Los precios indicados en la oferta serán válidos durante el período indicado en la misma y, si no se indica nada, durante 30 días. De no existir oferta previa, se aplicará el precio que esté en vigor en á Tarifa de HISENSE a la aceptación del pedido. HISENSE se reserva el derecho de variar los precios admitidos en el pedido en caso de cualquier factor no atribuible o fuera del control de HISENSE, como, por ejemplo, de forma enunciativa pero no limitativa, el aumento de los costes en mano de obra, en materiales o en transporta.

Cuando sea necesario, serán por cuenta del Comprador los gastos de realización y legalización del proyecto de la instalación ofertada.

4. RECLAMACIONES Y DEVOLUCIONES

HISENSE atenderá todas las reclamaciones justificadas y cualquier incidencia con relación al suministro de los Productos, siempre que dicha reclamación sea notificada por escrito a HISENSE dentro de los 4 días siguientes a á entrega y siempre y cuando el cliente indique en el albarán de entrega que la recepción no es correcta y el motivo, de lo contrario el plazo para realizar una reclamación por daño exterior en el equipo será 24h posterior a la entrega. Sólo se aceptarán los cambios y devoluciones expresamente autorizados, siendo los portes, gastos

de recepción, inspección y administrativos a cargo del Comprador si la devolución no es por causas inherentes a HISENSE.

5. PLAZO DE ENTREGA

Los plazos de entrega indicados en las confirmaciones de pedido de HISENSE tienen carácter orientativo y se cumplirán en la medida de lo posible. Su incumplimiento no será causa de reclamación alguna por parte del Cliente. HISENSE informará al Cliente con á mayor brevedad posible de los posibles retrasos. Los retrasos en á suministro no darán derecho a penalizaciones o indemnizaciones ni pueden constituir un motivo de anulación del Pedido. Los contratos suscritos al respecto entre el Cliente y su propio cliente, no serán vinculantes para HISENSE.

6. CONDICIONES DE FACTURACIÓN Y PAGO

La facturación de los equipos se realizará con á salida de dichos equipos de nuestros almacenes, o cuando se haya prestado el servicio.

Se emitirá una factura por cada suministro, incluso si se trata de un suministro parcial.

En la factura se estipulará la forma y plazo de pago.

El pago de los equipos y servicios de HISENSE serán al contado, previa a la entrega de la mercancía, en el domicilio social de HISENSE, salvo que expresamente se hubiera acordado otra forma de pago entre á Cliente y HISENSE de acuerdo a la legislación vigente.

La falta de pago supone la suspensión inmediata de la garantía otorgada por HISENSE a los equipos suministrados y servicios realizados.

Los gastos correspondientes a la devolución de impagados (cheques, letras pagarés o recibos) serán siempre a cargo del Cliente. En el caso de aplazamientos de pago, el impago de uno de los plazos acordados, dará derecho a HISENSE a exigir el importe pendiente aplazado.

El Cliente no podrá retener ni deducir ninguna cantidad de las facturas pendientes de pago a HISENSE.

Cualquier descuento, rappel, bonificación o abono que sobre los precios de tarifa se conceda al Cliente, está condicionado al buen fin de las operaciones de las que dichos beneficios traigan causa o que hubieran sido realizados durante el periodo que en su caso corresponda, consecuentemente se perderá el derecho a su percepción si se incurre en impago o morosidad.

7. CONDICIONES DE ENTREGA

Los equipos de HISENSE se suministran en embalaje estándar, estando su coste incluido en el precio de venta.

La responsabilidad de HISENSE cesa en el momento en el que se pone a disposición del Cliente.

El hecho de que HISENSE contrate el transporte y previo acuerdo con el Cliente asuma el coste del transporte, no supone la aceptación por parte de HISENSE de los riesgos del transporte que serán a cargo del Cliente.

En el caso de que se hubiera acordado con el Cliente asumir pago del transporte por parte de HISENSE, éste será el que elija libremente. En dichos casos, la entrega de la mercancía será en los almacenes del Cliente o en el lugar designado por éste.

El Cliente deberá asegurarse de la conformidad del equipo suministrado y del estado de los bultos entregados por el transportista antes de hacerse cargo del suministro y dar el visto bueno correspondiente. En el caso de que falten mercancías o que éstas presentes desperfectos, deberá emitir las reservas oportunas al transportista y confirmará a HISENSE dentro de las 24 horas siguientes. En el caso de daños o desperfectos no aparentes en las mercancías, el Cliente tiene la obligación de notificar dichas incidencias a HISENSE dentro de las 24

siguientes a la entrega, no haciéndose HISENSE responsable de aquellos daños o desperfectos sufridos en las mercancías que no hayan sido notificados en el plazo indicado.

Los riesgos de robo, daños, o pérdidas en los equipos suministrados, se transfieren al Cliente en el momento de la entrega.

8. RESPONSABILIDAD

HISENSE no será responsable de los daños y perjuicios que pueden producirse directa o indirectamente, como consecuencia de una mala instalación de los equipos o un deficiente funcionamiento de éstos como consecuencia de la mala instalación. Sin perjuicio de alguna otra cláusula del presente, HISENSE no será responsable por daños indirectos, especiales o particulares, inclusive pérdida de ganancias, daños económicos, costos de seguros o primas, o gastos, sin importar la causa de donde surjan. E Gente exime a HISENSE de cualquier responsabilidad por cuantos daños y perjuicios puedan derivar por causas de fuerza mayor, tales como accidentes, huelgas, problemas laborales, fuegos, inundaciones e intervenciones de autoridades civiles o militares.

E Cliente se compromete a no realizar ningún tipo de reclamación por daños indirecto, lucro cesante o perjuicio moral, tales como pérdidas de producción y trabajo, pérdidas de interés, o pérdidas de producción y trabajo, pérdidas de interés, o pérdidas de contratos o beneficios, sufridos por el Cliente o terceros.

La responsabilidad global máxima de HISENSE y de sus subcontratistas, proveedores y empleados, por daños personales y daños materiales que se deriven de cualquier Pedido cursado sometido a las presentes Condiciones Generales, sea cual fuere la causa de tales daños, ya sea responsabilidad contractual o extracontractual (inclusive negligencia, responsabilidad objetiva, negligencia grave u otra), y ya se exija en virtud de garantía o por la aplicación de la legislación aplicable, no excederá en ningún caso del importe de los pagos que se hayan percibido por el Pedido en cuestión.

Asimismo, el Cliente se compromete a mantener a HISENSE indemne de cualquier reclamación que pudiera realizar un tercero por daños y perjuicios que tuvieran su origen en los equipos objeto del Pedido en cuestión, incluidos todos los gastos que pudieran derivarse de una reclamación judicial o extrajudicial.

9. LITIGIOS Y JURISDICCIÓN

Para todas las cuestiones que se deriven de á interpretación y aplicación de las presentes Condiciones Generales, el Cliente y HISENSE se someterán a los juzgados y tribunales de Valencia Capital, con renuncia expresa al fuero que pudiera corresponderles.

GARANTIA HISENSE EN ESPAÑA

INFORMACIÓN GENERAL SOBRE LAS CONDICIONES DE GARANTÍA

Esta garantía es la garantía estándar ofrecida por HISENSE España, con sede en Calle Botiguers N° 5 planta 2, edificio Manuel Borso. Parque empresarial Táctica. 46988 Paterna, Valencia, España.

HISENSE garantiza el producto sobre defecto de fabricación, como define la ley de garantías, dentro de los 24 meses desde la fecha de adquisición.

En caso de los productos que puedan ser transportados por el usuario por su tamaño y movilidad al Servicio Técnico Oficial, este no está obligado a desplazarse al domicilio del usuario.

Los consumidores tendrán que demostrar, mediante un documento fiscal válido (ticket o factura de compra), la fecha de adquisición de dicho producto, emitidos por un distribuidor válido, junto con los datos de usuario y datos del producto.

Se entiende por garantía, la sustitución y reparación gratuita de los componentes del producto, por defecto de conformidad atribuido a un defecto de fabricación.

Se procederá a la sustitución del producto, solo en aquellos casos en la que la reparación sea prácticamente imposible o excesivamente costosa. Una reparación o sustitución no renueva el periodo de garantía.

HISENSE excluye de la garantía las averías provocadas por negligencia o mal uso del mismo, mantenimiento, desanclado y explicación del funcionamiento, averías provocadas por causas fortuitas o de fuerza mayor (fenómenos atmosféricos, geológicos, etc...), instalación incorrecta o falta de mantenimiento (limpieza de filtros, desagües, etc), repuestos no originales, daños en el transporte, o por cualquier otra deformidad no imputable a acciones y/o emisiones del producto y los aparatos usados en establecimientos comerciales o industriales.

Los equipos tienen que estar accesibles para su reparación, sin ello presente ningún peligro para la integridad humana, y el usuario, de no estar accesible, debe poner los medios oportunos para su reparación, siendo esta totalmente segura.

No cubre tampoco la garantía, el desgaste natural de los materiales resultantes del uso, las rejillas, juntas de bombillas, partes extraíbles, esmaltados, accesorios eventuales, materiales de consumo, así como cualquier acción con respecto a la instalación del producto, problemas derivados de la red eléctrica, así como procedimientos de mantenimiento según se describe en el manual de usuario.

HISENSE anulará la garantía en el caso de manipulación o reparación por personas ajenas a los Servicios Oficiales de HISENSE.

HISENSE declina toda responsabilidad por daños eventuales producidos directa o indirectamente a personas, animales y objetos, por consecuencia de no seguir las indicaciones en el libreo de instrucciones del producto, relativas a la instalación, uso y mantenimiento del producto. Así como daños producidos en alimentos perecederos y no perecederos conservando en nuestros productos.

En el periodo de garantía, tienen que contactar con nuestro teléfono de Asistencia Técnica central para cualquier consulta, así como para dar un parte de reparación.

**Teléfono 960468888 ESPAÑA
y 707780368 PORTUGAL**

En caso de que cualquier producto se reitre por algún Servicio Técnico de HISENSE o por algún transporte para la reparación del mismo, y dicho producto sufriera algún daño en el trascurso del mismo, el responsable sería este último

La presente garantía única presentada por HISENSE, en el cual sería el único que pusiera modificar los términos de lo escrito o hablado.

La presente garantía solo es válida en España Y Portugal

**CENTIFICADO DE GARANTÍA
VALIDO SOLO EN ESPAÑA Y PORTUGAL**

La garantía de Hisense solo será válida presentado la factura original de compra y proporcionando una copia de la misma al servicio técnico para cualquier reparación.

Toda reparación efectuada por el Servicio Técnico Oficial y la cual este excluida de la garantía, y no se haga efectiva por parte del usuario, dicho producto quedara automáticamente paralizado de garantía, hasta que se haga efectiva dicha reparación.

CONDICIONES DE LA GARANTÍA COMERCIAL ADICIONAL DE APARATOS DE AIRE ACONDICIONADO “HISENSE”

1. OBJETO DE LA GARANTÍA COMERCIAL ADICIONAL A LA PREVISTA EN EL R.D. LEGISLATIVO 1/2007

HISENSE IBERIA S.L.U. (en adelante HISENSE), con domicilio en Calle Botiguers N° 5, planta 2, edificio Manuel Borso. Parque empresarial Táctica. 46988 Paterna, (Valencia, España), en atención a sus clientes extiende la garantía legal de los productos de la gama de aire acondicionado:

1.1. GAMA DOMESTICA, MULTI-SPLIT, COMERCIAL y AEROTERMIA:

Hisense Iberia ofrece un año adicional de garantía comercial en los productos de aire acondicionado DE LA GAMA DOMESTICA, GAMA MULTI-SPLIT, GAMA COMERCIAL Y AEROTERMIA, adquiridos en España y Portugal, para poder disfrutar de esta garantía adicional, deberá registrar su producto en el plazo de un mes a partir de la fecha de compra del mismo.

Puede llevar a cabo el registro en la sección de Soporte- Registre su producto- que encontrará en el siguiente enlace www.hisense.es

El plazo de un año de esta garantía adicional comenzará a contar a partir de la finalización del plazo de 24 meses de la garantía legal, previa activación y registro del producto en la web, tal y como se indica anteriormente.

Adicionalmente los productos de la GAMA DOMESTICA, GAMA MULTI-SPLIT, GAMA COMERCIAL Y AEROTERMIA disfrutarán, en caso de cumplir con los requisitos exigidos por esta garantía por parte del cliente, de una garantía comercial extendida **de tres años adicionales para compresores** (exclusivamente el repuesto compresor), **hasta alcanzar los cinco años** computados desde la fecha de compra, para productos adquiridos en España y Portugal.

1.2. GAMA INDUSTRIAL (VRF)

Hisense Iberia ofrece 5 años de garantía total en la gama VRF, esta garantía comenzará a partir del día de la puesta en marcha de los equipos, siempre que sea realizada de forma satisfactoria por nuestra red de SAT oficiales.

Dicha garantía cubre piezas y mano de obra, para las unidades interiores, exteriores y controles, siempre que se trate de un defecto de calidad del producto (no haya sido provocado por una mala instalación o uso incorrecto de los equipos) y que la instalación este en territorio español o portugués.

2. CONDICIONES FUNDAMENTALES PARA LA CONCESIÓN DE LA GARANTÍA

Es requisito indispensable para la concesión de la presente garantía adicional la presentación de justificación documental que acredite la fecha de entrega y/o compra del producto, ya sea la factura, ticket de compra, albarán de entrega, o tarjeta de garantía sellada y fechada. No se aceptarán aquellos documentos que hayan sido manipulados o falsificados.

3. PROCEDIMIENTO PARA EL EJERCICIO DE LA GARANTÍA COMERCIAL ADICIONAL

La solicitud deberá acompañar de la justificación documental que acredite la fecha de entrega y/o compra del producto, deberá realizarse a través del Servicio de Atención al Cliente de HISENSE (bien mediante e-mail: atencionalcliente@hisenseiberia.com o a través del teléfono 960 46 88 88), y deberá formularse por personas físicas mayores de 18 años, y en caso de personas jurídicas por su representante legal.

4. COBERTURAS Y PLAZO DE LA GARANTÍA COMERCIAL ADICIONAL

Los derechos, adicionales a los legales, que se conceden al consumidor y usuario como titular de la presente garantía son los que se indican a continuación:

4.1. GAMA DOMESTICA, MULTI-SPLIT, COMERCIAL Y AEROTERMIA

Además de la garantía legal de dos años, los productos sujetos a esta garantía comercial adicional disfrutarán, sin necesidad de ser requerida la extensión de la garantía por parte del cliente, de una garantía extendida de tres años adicionales para compresores (exclusivamente el repuesto compresor), hasta alcanzar los cinco años computados desde la fecha de compra, para productos adquiridos en España y Portugal.

La garantía comercial adicional entrará en vigor a la finalización de la garantía legal de dos años. Si disfruta del tercer año de garantía total (habiendo registrado el producto en nuestra WEB), la garantía adicional entrará en vigor a partir del tercer año y hasta el quinto.

Exclusiones:

No está incluida en la cobertura de la garantía adicional la reposición del compresor del aire acondicionado por avería o daños producidos por:

1. La existencia de causas ajenas al diseño o fabricación del aparato.
2. La falta de cumplimiento, por parte del usuario, de las normas e instrucciones del fabricante, para la instalación, uso y mantenimiento del producto.
3. El mal uso del aparato, golpes, daños o caídas del mismo.
4. Por dolo o negligencia del usuario.
5. Accidentes o catástrofes naturales.
 - a) No están incluidos los gastos que se generen para la reposición del compresor, como los gastos de instalación, desplazamiento, visita, puesta a punto, kilometraje y honorarios del servicio técnico, carga de gas y el propio gas, otros consumibles, etc.
 - b) Esta garantía comercial hace referencia exclusivamente al repuesto “compresor” del aparato de aire acondicionado, por lo que no es extensible a otros componentes, repuestos o partes del mismo.

4.2. GAMA INDUSTRIAL (VRF)

Además de la garantía legal de dos años, los productos sujetos a esta garantía comercial adicional disfrutarán, sin necesidad de ser requerida la extensión de la garantía por parte del cliente, de una garantía total (piezas y mano de obra) extendida de tres años adicionales, hasta alcanzar los cinco años computados desde la fecha de puesta en marcha, dicha puesta en marcha deberá ser satisfactoria y validada por la red de Servicio técnico oficial de Hisense.

Aplicable a los de los equipos de la gama VRF adquiridos en España y Portugal.

Exclusiones:

Además del cumplimiento de las condiciones descritas en el punto anterior “INFORMACION GENERAL SOBRE LAS CONDICIONES DE GARANTIA” No está incluida en la cobertura de la garantía adicional por avería o daños producidos por:

1. Puesta en marcha de los equipos realizada por empresa no homologada por Hisense Iberia.
2. La falta de cumplimiento, por parte del usuario, de las normas e instrucciones del fabricante, para la instalación, uso y mantenimiento del producto.
3. El mal uso del aparato, golpes, daños o caídas del mismo.
4. Por dolo o negligencia del usuario.
5. Accidentes o catástrofes naturales
6. La existencia de causas ajenas al diseño o fabricación del aparato.

5. DERECHOS LEGALES DEL CONSUMIDOR O USUARIO

Esta garantía es adicional a la garantía legal que establece el texto refundido de la Ley General para la Defensa de los Consumidores y Usuarios, aprobado por el Real Decreto Legislativo 1/2007, de 16 de noviembre. Los términos de la presente garantía y las restricciones previstas, no afectan a los derechos de que dispone el consumidor conforme a las previsiones de la citada Ley ante la falta de conformidad de los productos, que son independientes y compatibles con esta garantía comercial.

6. ANULACION DE LA GARANTÍA COMERCIAL

La presente garantía quedará anulada en caso que se suministre información falsa a HISENSE acerca del usuario u aparato objeto de la presente garantía, así como por la manipulación, falsificación y/o alteración del documento justificativo de la compra, así como en general por cualquier otra actuación que implique la consecución artificiosa de los requisitos para obtener la concesión de la garantía comercial.

7. PROTECCION DE DATOS DE CARÁCTER PERSONAL

En cumplimiento de la Ley Orgánica de Protección de Datos de Carácter Personal nº 15/1999, se pone en conocimiento del usuario que los datos personales que facilite a HISENSE IBERIA S.L.U., se incluirán en un fichero de su respectiva responsabilidad con la única finalidad de mantener, gestionar y administrar la relación contractual mantenida con Usted y particularmente con la finalidad de gestionar los servicios post-venta de los Productos de HISENSE. Asimismo Ud. consiente de forma expresa e inequívoca la cesión de sus datos personales a los Servicios de Asistencia Técnica colaboradores de HISENSE al objeto que puedan proceder a la gestión de la ejecución de la presente garantía adicional.

De conformidad con lo establecido en el art. 34 e) de la Ley Orgánica 15/1999, de 13 de diciembre, de Protección de Datos de Carácter Personal, le informamos que los datos de carácter personal que nos facilite con motivo del servicio técnico solicitado pueden ser objeto de una transferencia internacional desde la entidad Hisense Iberia, S.L.U en Calle Botiguers Nº 5, planta 2, edificio Manuel Borso. Parque empresarial Táctica. 46988 Paterna,(Valencia, España) (estado exportador), a la entidad Hisense International Co, Ltd., Hisense Tower, 17, Donghaixi Road, Qingdao 266071 China, de la República Popular China (estado importador) que, a criterio de la AEPD, no ofrece un nivel adecuado de protección, razón por la cual solicitamos su consentimiento.

Mediante su firma manifiesta estar suficiente y específicamente informado y presta su consentimiento inequívoco a la citada transferencia internacional de datos.

Los usuarios podrán en cualquier momento ejercitar sus derechos de acceso, rectificación oposición y cancelación a través de la remisión de una comunicación escrita dirigida al Servicio de Atención al Cliente de HISENSE (atencionalcliente@hisenseiberia.com) junto con una copia del Documento Nacional de Identidad o documento acreditativo equivalente, indicando el derecho que desea ejercer.

Hisense

Hisense Iberia S.L.U

Calle Botiguers N° 5, planta 2, edificio Manuel Borso.
Parque empresarial Táctica. 46988 Paterna, Valencia, España.
Número de servicio técnico: 960 468 888
Correo electrónico: atencionalcliente@hisenseiberia.com
www.hisense.es



Nota: El diseño, configuraciones, especificaciones y accesorios incluidos en los productos de este catálogo son exclusivamente a modo orientativo y, en nungún caso, confirman la configuración específica del producto Hisense Iberia, S.L.U se reserva el derecho de modificaciones, rectificaciones y cancelaciones de los mismos sin previo aviso.